

STATISTIQUES DES POPULATIONS EN DÉPLACEMENT FORCÉ



→ 2,062,534

PDI

Dernière date de publication : 31 mars 2023



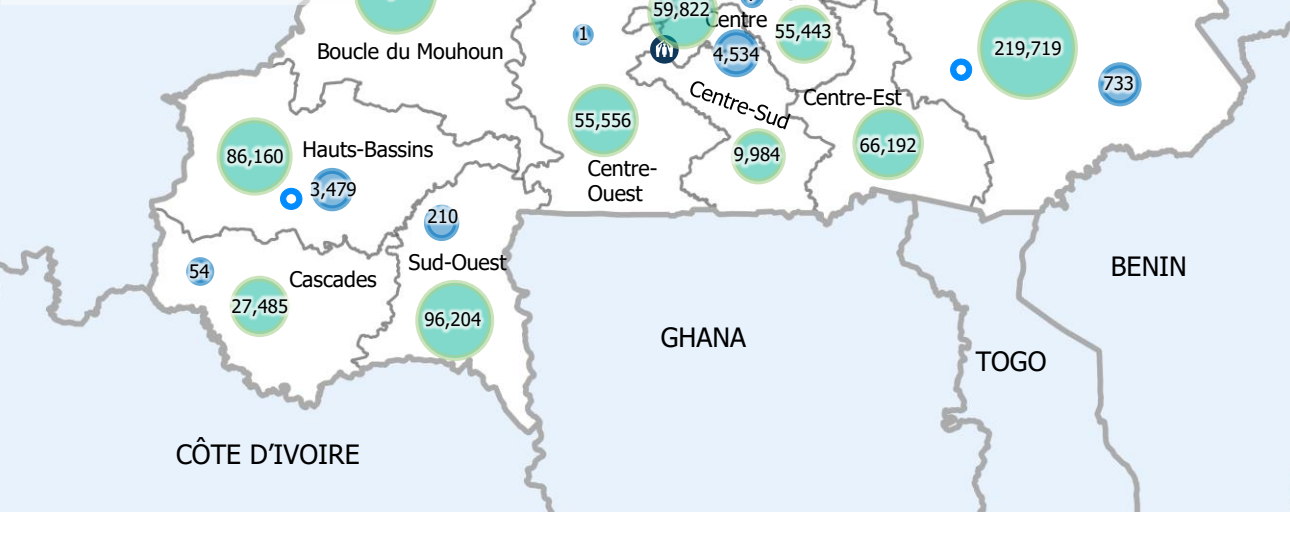
40,440

Réfugiés & Demandeurs d'asile (DA)

Dernière date de publication : 30 juin 2024

Légende

- Bureau Pays HCR
- Bureau Secondaire HCR
- Bureau Terrain HCR
- Unité Terrain HCR
- Réfugié & DA
- Population déplacée interne (PDI)



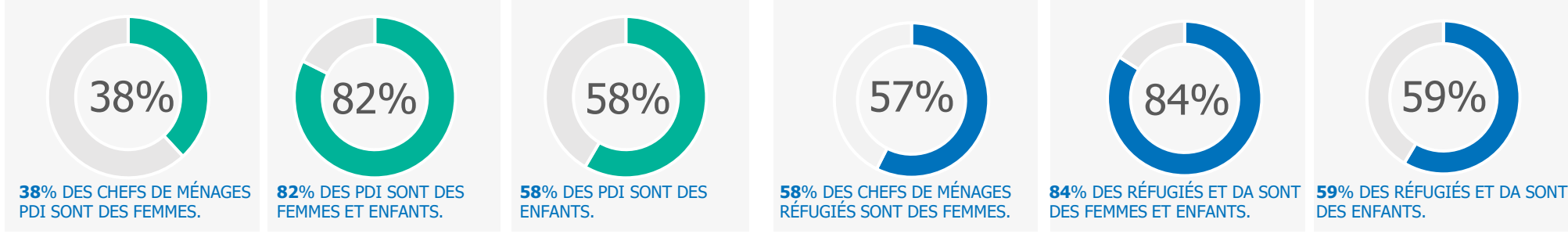
Les noms et les limites utilisés sur cette carte n'impliquent aucune acceptation ou reconnaissance officielle du HCR.

CONTEXTE OPERATIONNELLE

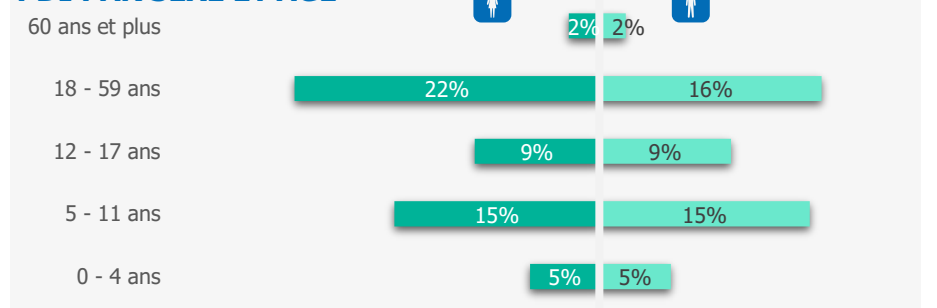
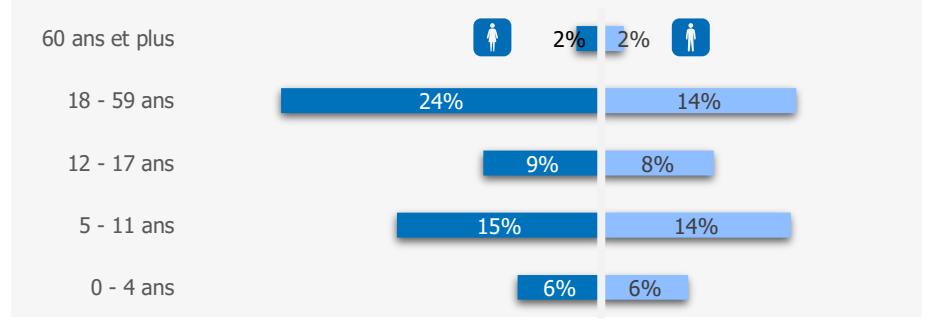
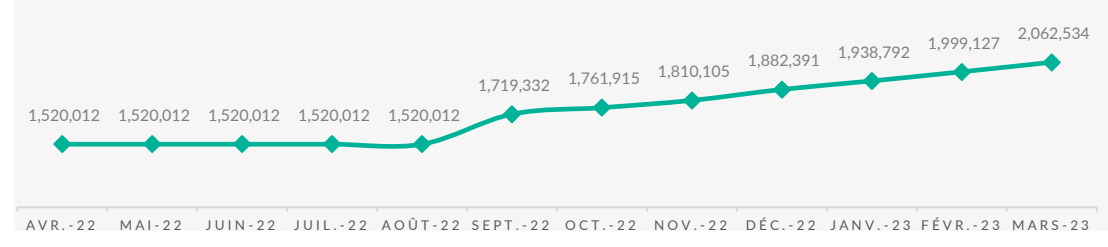
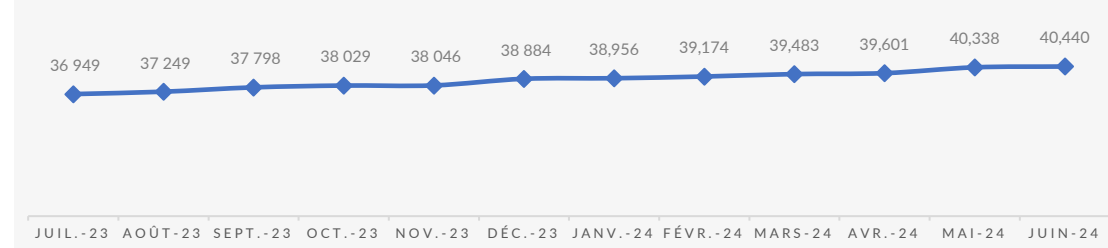
Le contexte humanitaire au Burkina Faso reste toujours affecté par une dégradation continue de la situation sécuritaire entraînant des déplacements massifs de population. Selon le plan de réponse humanitaire – HRP 2024, 6.3 millions de personnes ont besoin d'aide humanitaire.

Les mouvements de population sont continus et se poursuivent tous les mois depuis le début de l'année, notamment dans les régions Centre-Nord, Est, Nord, et Sahel. Le nombre de PDI est passé de 1 999 127 à 2 062 534 entre le 28 février 2023 et le 31 mars 2023, soit une augmentation de 3.17%.

Le HCR continue à apporter protection et assistance à plus de 39 000 réfugiés, en quasi-totalité des Maliens dont 74% vivent parmi les communautés hôtes dans la région du Sahel, en collaboration avec le Gouvernement Burkinabè qui continue à généreusement accueillir les réfugiés.

CHIFFRES CLÉS

PDI ET RÉFUGIÉS & DEMANDEURS D'ASILE PAR RÉGION

RÉGION	PERSONNES DÉPLACÉES INTERNES			RÉFUGIÉS		
	Fév-23	Mar-23	Ecart	Avril-24	Mai-24	Ecart
Boucle du Mouhoun	118,486	133,994	15,508 ↑	379	379	-
Cascades	24,567	27,485	2,918 ↑	54	54	-
Centre	59,822	59,822	-	4,531	4,534	3 ↑
Centre-Est	63,170	66,192	3,022 ↑	-	-	-
Centre-Nord	488,840	493,954	5,114 ↑	-	-	-
Centre-Ouest	70,095	55,556	-14,539 ↓	1	1	-
Centre-Sud	10,247	9,984	-263 ↓	-	-	-
Est	214,889	219,719	4,830 ↑	733	733	-
Hauts-Bassins	72,708	86,160	13,452 ↑	3,475	3,479	4 ↑
Nord	254,689	256,060	1,371 ↑	3,204	3,205	1 ↑
Plateau Central	47,973	55,443	7,470 ↑	7	7	-
Sahel	499,972	501,961	1,989 ↑	27,744	27,838	94 ↑
Sud-Ouest	73,669	96,204	22,535 ↑	210	210	-
TOTAL	1,999,127	2,062,534	63,407 ↑	40,338	40,440	102 ↑

PDI PAR SEXE ET AGE

RÉFUGIÉS & DEMANDEURS D'ASILE PAR SEXE ET AGE

ÉVOLUTION MENSUELLE DES PoC
PERSONNES DÉPLACÉES INTERNES (12 DERNIERS MOIS)

RÉFUGIÉS (12 DERNIERS MOIS)

PRINCIPALES LOCALITÉS D'ORIGINE
