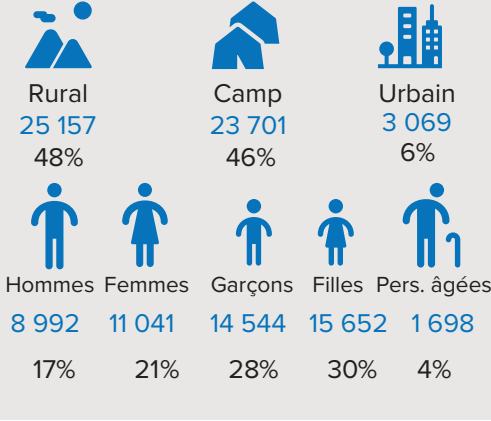
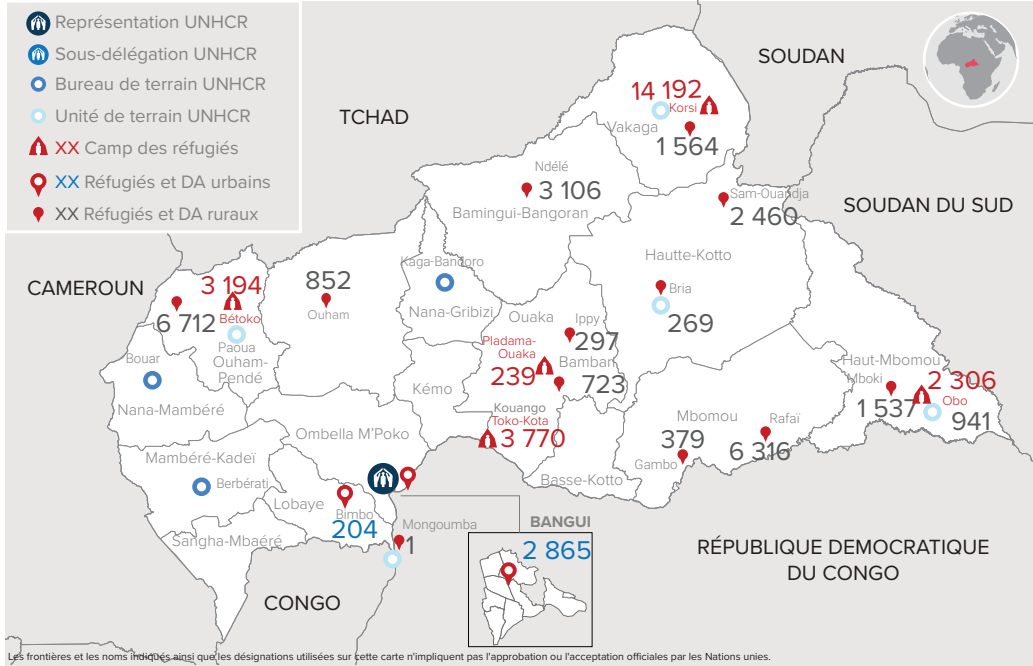


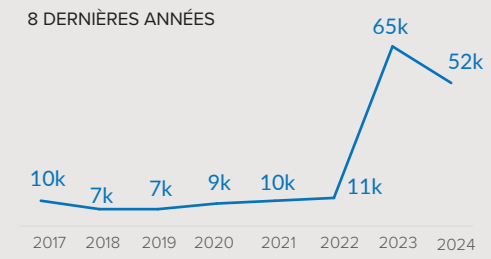
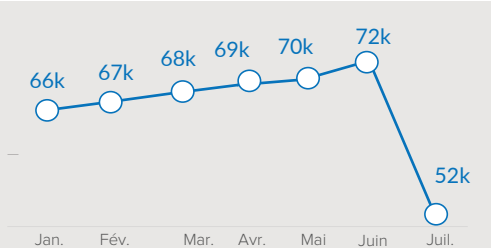
## CHIFFRES CLÉS

TOTAL Réfugiés & DA	<b>51 927</b>
Total Ménages	<b>13 513</b>
Total Réfugiés	<b>43 704</b>
Total Demandeurs d'Asile	<b>8 223</b>
Personnes avec des Besoins Spécifiques	<b>8 804</b>

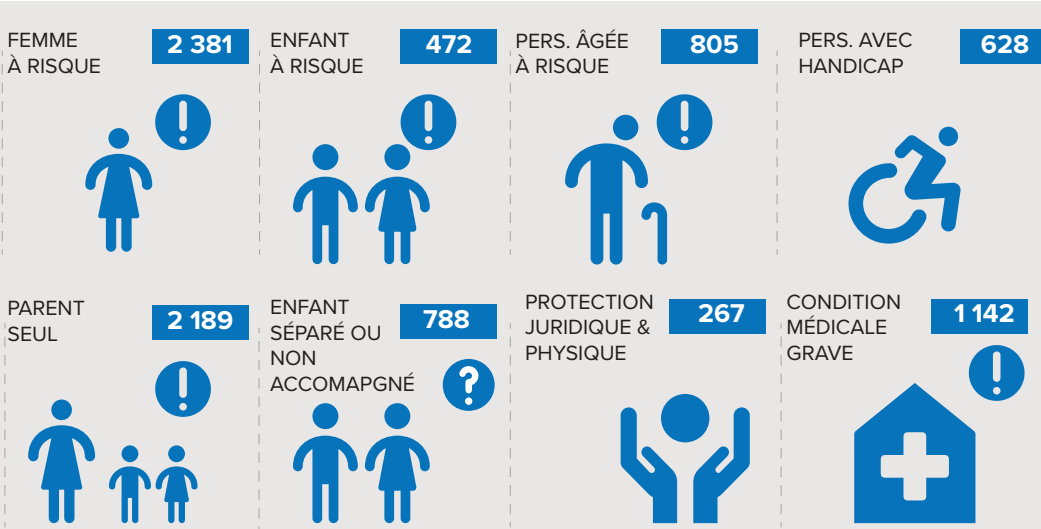
- Représentation UNHCR
- Sous-délégation UNHCR
- Bureau de terrain UNHCR
- Unité de terrain UNHCR
- XX Camp des réfugiés
- XX Réfugiés et DA urbains
- XX Réfugiés et DA ruraux



## ÉVOLUTION MENSUELLE (en milliers)



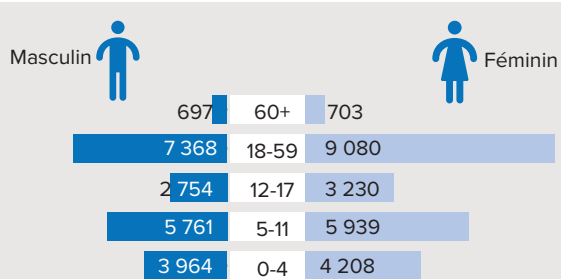
## CATÉGORIES BESOINS SPÉCIFIQUES



## RÉFUGIÉS

**43 704**

### TRANCHE D'ÂGE ET SEXE



### NOMBRE PAR PRÉFECTURE

Préfecture	Nombre	Pourcentage
Vakaga	15 734	(36%)
Mbomou	6 695	(16%)
Ouaka	5 020	(11%)
Haut-Mbomou	4 778	(11%)
Ouham-Pendé	3 194	(7%)
Bamingui-Bangoran	3 106	(7%)
Haute-Kotto	2 675	(6%)
Autres	2 502	(6%)

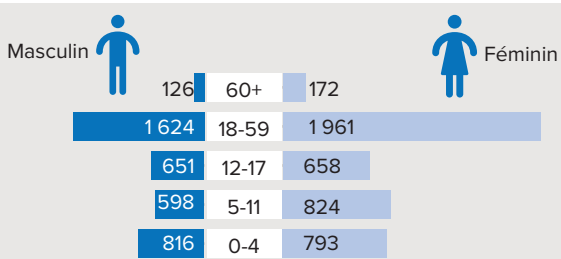
### PRINCIPALES NATIONALITÉS

Nationalité	Nombre	Pourcentage
Soudanais	29 262	(67%)
Congolais R.D	6 461	(15%)
Tchadiens	4 701	(11%)
Sud Soudanais	2 825	(6%)
Rwandais	238	(1%)
Camerounais	102	(-)
Burundi	25	(-)
Autres	90	(-)

## DEMANDEURS D'ASILE

**8 223**

### TRANCHE D'ÂGE ET SEXE



### NOMBRE PAR PRÉFECTURE

Préfecture	Nombre	Pourcentage
Ouham-Pendé	6 712	(82%)
Ouham	852	(10%)
Bangui	533	(7%)
Haute-Kotto	54	(1%)
Ombella M'poko	35	(1%)
Vakaga	22	(-)
Autres	15	(-)

### PRINCIPALES NATIONALITÉS

Nationalité	Nombre	Pourcentage
Tchadiens	7 835	(96%)
Congolais	281	(3%)
Soudanais	41	(1%)
Camerounais	25	(-)
Congolais R.D	12	(-)
Autres	29	(-)