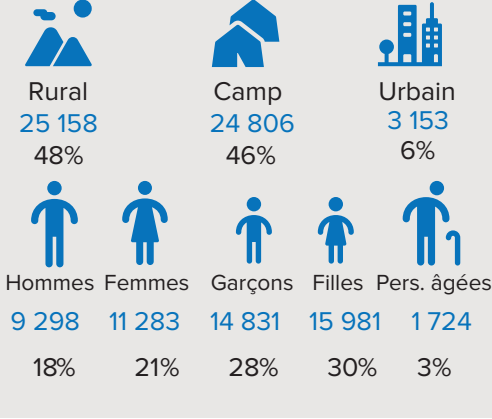
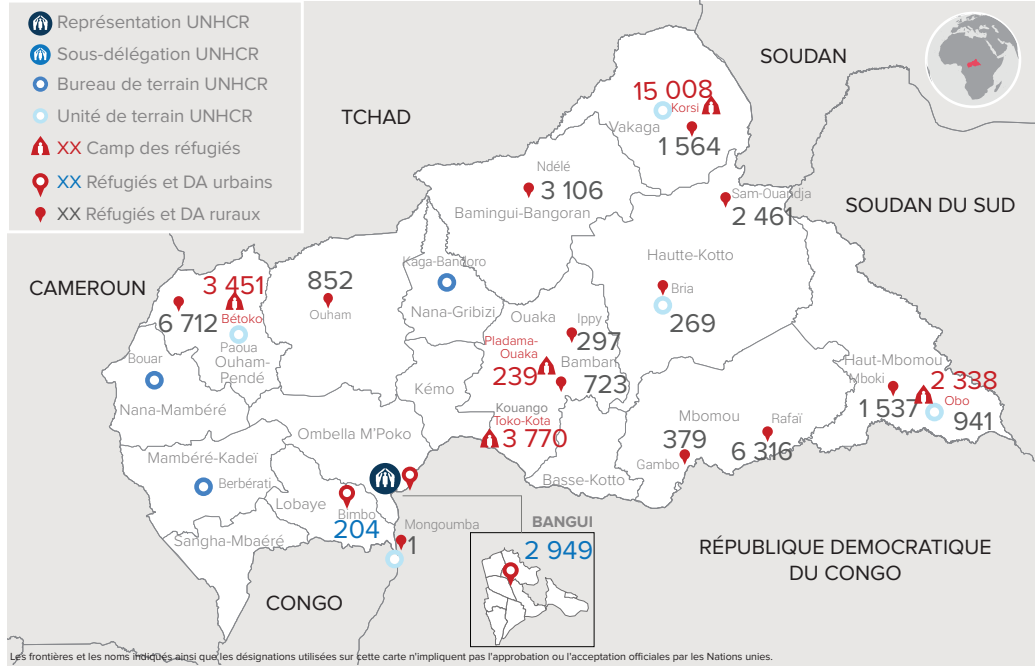


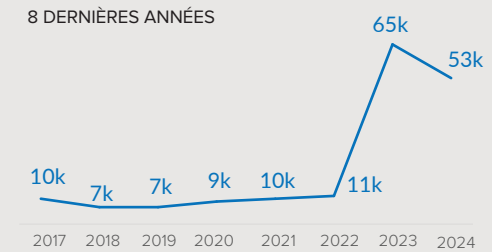
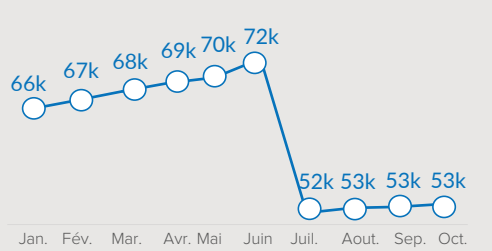
## CHIFFRES CLÉS

TOTAL Réfugiés & DA	<b>53 117</b>
Total Ménages	<b>14 090</b>
Total Réfugiés	<b>44 860</b>
Total Demandeurs d'Asile	<b>8 257</b>
Personnes avec des Besoins Spécifiques	<b>7 420</b>

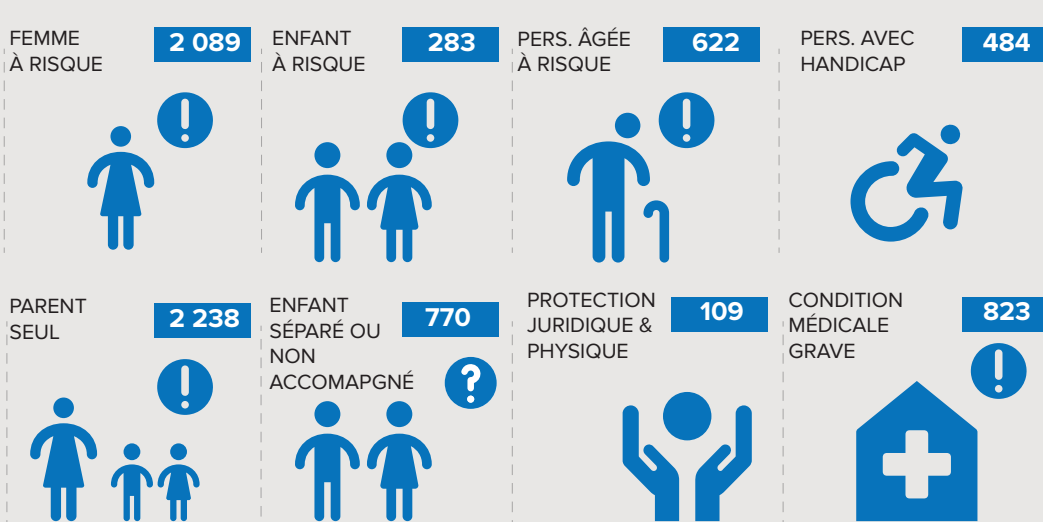
- Représentation UNHCR
- Sous-délégation UNHCR
- Bureau de terrain UNHCR
- Unité de terrain UNHCR
- XX Camp des réfugiés
- XX Réfugiés et DA urbains
- XX Réfugiés et DA ruraux



## ÉVOLUTION MENSUELLE (en milliers)



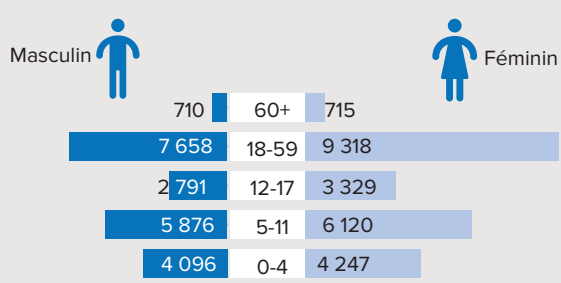
## CATÉGORIES BESOINS SPÉCIFIQUES



## RÉFUGIÉS

**44 860**

### TRANCHE D'ÂGE ET SEXE



### NOMBRE PAR PRÉFECTURE

Vakaga	<b>16 535</b> (36%)
Mbomou	<b>6 695</b> (15%)
Ouaka	<b>5 020</b> (11%)
Haut-Mbomou	<b>4 810</b> (11%)
Ouham-Pendé	<b>3 451</b> (8%)
Bamingui-Bangoran	<b>3 106</b> (7%)
Haute-Kotto	<b>2 676</b> (6%)
Autres	<b>2 567</b> (6%)

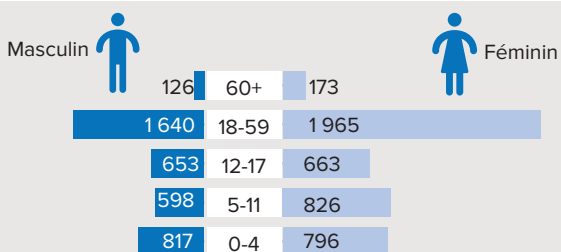
### PRINCIPALES NATIONALITÉS

Soudanais	<b>30 085</b> (67%)
Congolais R.D	<b>6 469</b> (15%)
Tchadiens	<b>4 978</b> (11%)
Sud Soudanais	<b>2 859</b> (6%)
Rwandais	<b>237</b> (1%)
Camerounais	<b>107</b> (-)
Burundi	<b>26</b> (-)
Autres	<b>99</b> (-)

## DEMANDEURS D'ASILE

**8 257**

### TRANCHE D'ÂGE ET SEXE



### NOMBRE PAR PRÉFECTURE

Ouham-Pendé	<b>6 712</b> (82%)
Ouham	<b>852</b> (10%)
Bangui	<b>552</b> (7%)
Haute-Kotto	<b>54</b> (1%)
Vakaga	<b>37</b> (1%)
Ombella M'poko	<b>35</b> (-)
Autres	<b>15</b> (-)

### PRINCIPALES NATIONALITÉS

Tchadiens	<b>7 836</b> (95%)
Congolais	<b>292</b> (4%)
Soudanais	<b>50</b> (1%)
Camerounais	<b>26</b> (-)
Sud Soudanais	<b>24</b> (-)
Autres	<b>29</b> (-)