

Décembre 2024

CHIFFRES CLES SUR LES PERSONNES DEPLACEES DE FORCE

1 824 540

Total

1 278 871

Réfugiés

7 780

Demandeurs d'asile

220 610

Personnes déplacées internes (IAC)

317 279

Migrants retournés*

AUTRES CHIFFRES CLES

17 708

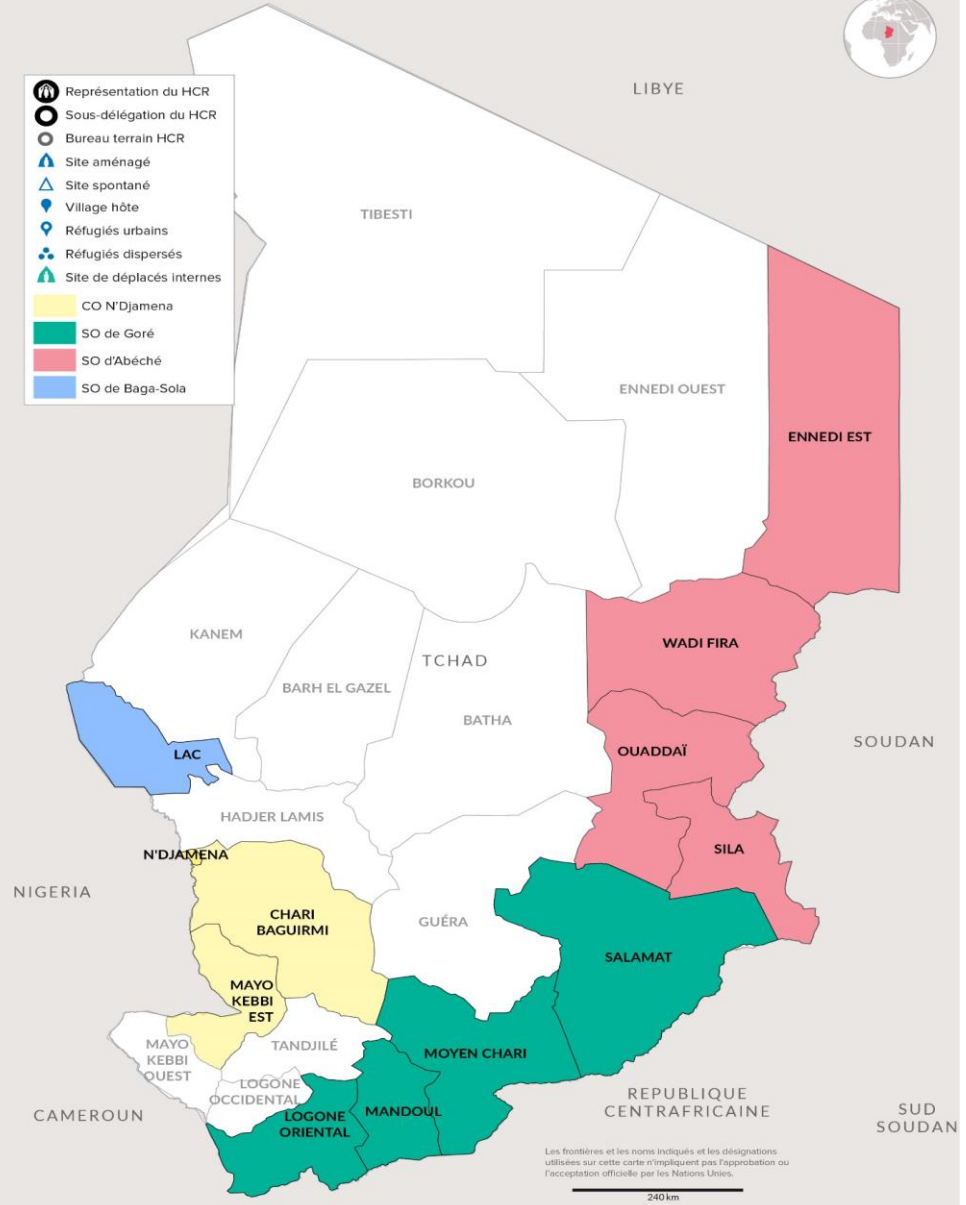
Réfugiés camerounais assistés pour le rapatriement volontaire

723 951

Nouveaux arrivants du Soudan depuis avril 2023

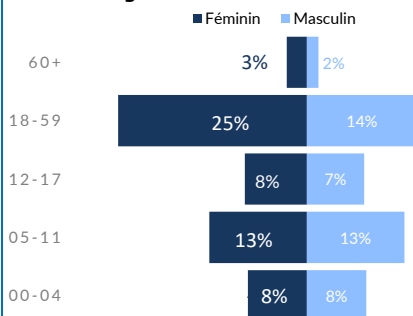
* Migrants retournés à risque d'apatridie venus de : Niger, RCA et Soudan.

- Représentation du HCR
- Sous-délégation du HCR
- Bureau terrain HCR
- Site aménagé
- Site spontané
- Village hôte
- Réfugiés urbains
- Réfugiés dispersés
- Site de déplacés internes
- CO N'Djamena
- SO de Goré
- SO d'Abéché
- SO de Baga-Sola

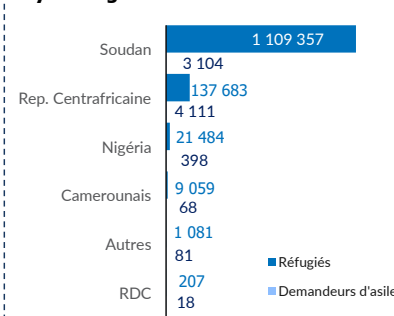


REFUGIES ET DEMANDEURS D'ASILE

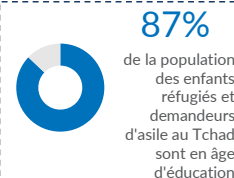
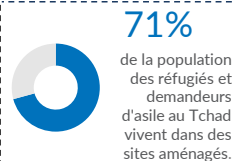
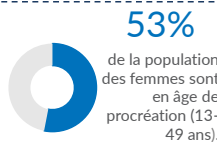
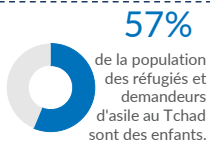
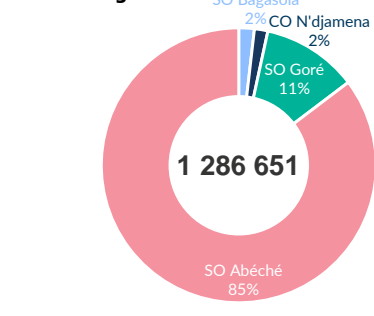
Tranche d'âge



Pays d'origine



Sous-Délégation



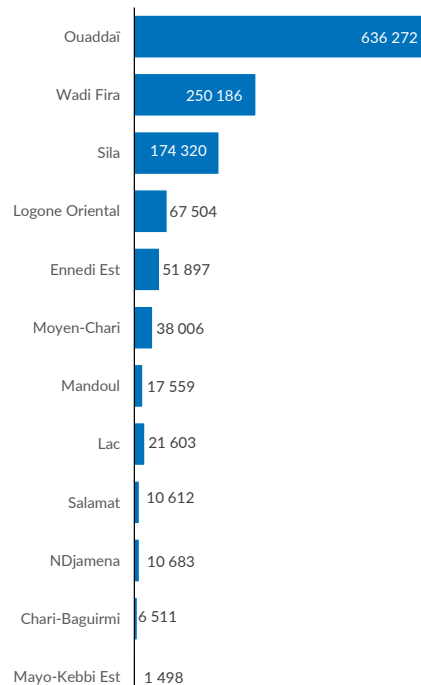


1 286 651
INDIVIDUS



306 937
MENAGES

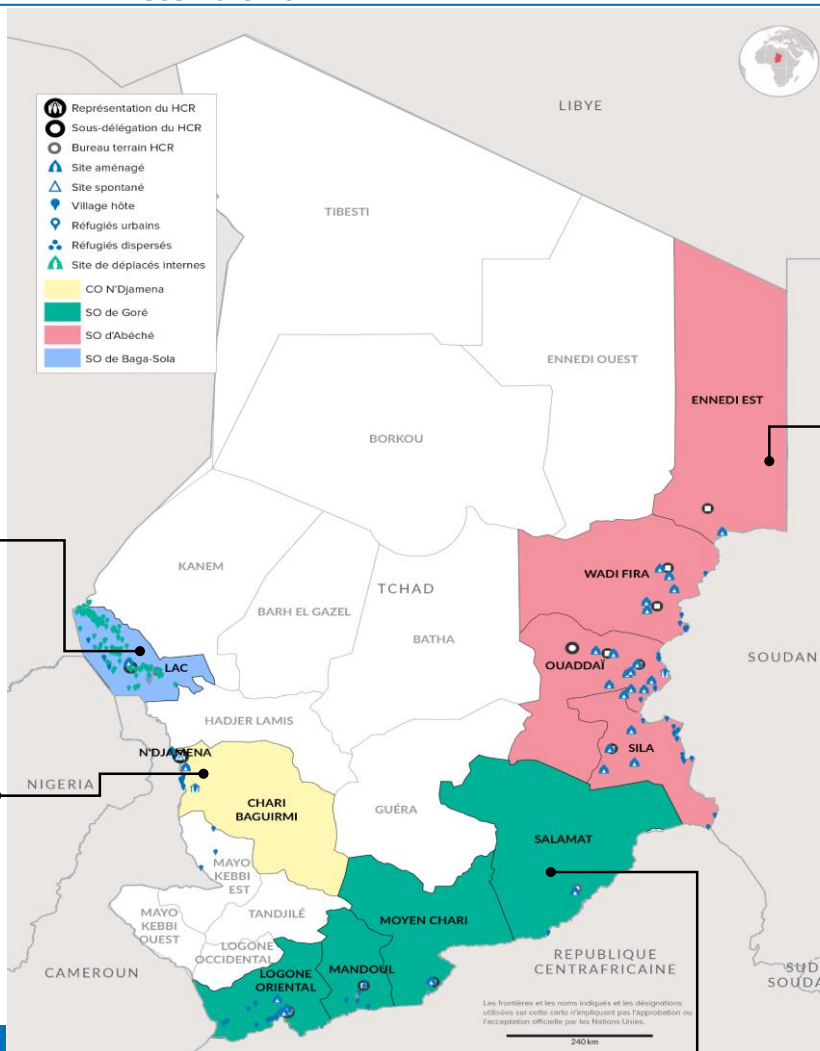
Répartition par province



SO Bagasola	
Dar es Salam	18 778
Bol	1 694
NGouboua	409
Kiskawa	282
Liwa	134
Tchoukoutalia	133
Kiskra	116
Autres	57

BO N'Djaména	
N'Djaména	8 208
Mayo-Kebbi Est	1 498
9e Arrdt	569
Kalambari Site	5 842
Mailao	536
Guilmey Site	2 039

-  Représentation du HCR
-  Sous-délégation du HCR
-  Bureau terrain HCR
-  Site aménagé
-  Site spontané
-  Village hôte
-  Réfugiés urbains
-  Réfugiés dispersés
-  Site de déplacés internes



SO Abéché	
1 112 675	
FO Amdjarass	
51 897	
Oure Cassoni	
51 897	
FO Iriba	
132 054	
Touloum	
56 032	
Am Nabak	
33 871	
Iridimi	
42 151	
FO Guéréda	
118 132	
Mile	
56 359	
Kounoungou	
28 840	
Koursigue	
3 422	
Frontières	
29 511	
SO Abeche	
25 278	
Kouchaguine	
17 301	
Abéché	
7 977	
FO Farchana	
419 957	
Farchana	
53 870	
Aboutengué	
46 705	
Metche	
41 978	
Gaga	
38 978	
Adre	
238 426	
FO Hadjer Hadid	
191 037	
Bredjing	
56 007	
Alacha	
47 516	
Treguine	
30 683	
Arkoum	
49 955	
Dougou	
6 876	
FO Goz Beïda	
174 320	
Goz Amir	
49 538	
Zabout	
52 376	
Djabal	
37 178	
Kerfi	
8 571	
Frontière	
26 657	
SO Goré	
133 681	
Belom	
25 961	
Villages Moy. Chari	
12 045	
Villages Logone Or.	
15 196	
Dosseye	
15 096	
Doholo	
14 411	
Amboko	
11 920	
Gondjé	
10 881	
Villages Moïssala	
17 559	
Moyo	
8 569	
Villages Daha 1 & 2	
2 043	

Principales nationalités

1 112 461

SOUDANAIS

Essentiellement dans les 19 sites aménagés et 1 village d'accueil de l'Est et en milieu urbain.

141 794

CENTRAFRICAIS

Essentiellement dans les six camps, sites et villages hôtes du Sud et en milieu urbain.

21 882

NIGERIENS

Répartis dans le camp de Dar Es Salam et villages hôtes dans la région du Lac ainsi qu'en milieu urbain.

9 127

CAMEROUNAIS

Constitué principalement des populations ayant fui les affrontements intercommunautaires dans le département de Logone et Chari au Cameroun. Ils se localisent dans les deux camps autour de N'Djaména et sur les rives du fleuve Logone.

1 387

AUTRES NATIONALITES

Au-delà des nationalités majeures, il y a des individus de diverses origines : Afghanistan, Algérie, Bénin, Burkina Faso, Burundi, Cambodge, République du Congo, Côte d'Ivoire, République démocratique du Congo, Égypte, Érythrée, Éthiopie, Gabon, République islamique d'Iran, Libéria, Libye, Mali, Niger, Palestine, Rwanda, Sénégal, Sierra Leone

CHIFFRES CLES SUR LES SOUDANAIS

723 951

Nouveaux arrivants du Soudan 2023

409 819

Réfugiés Soudanais au Tchad avant la crise de 2023