

339,246
TOTAL PERSONNES EN DÉPLACEMENTS FORCÉS

127,814 Réfugiés dont 123,705 enregistrés

3,222 Demandeurs d'asile dont 1,650 enregistrés

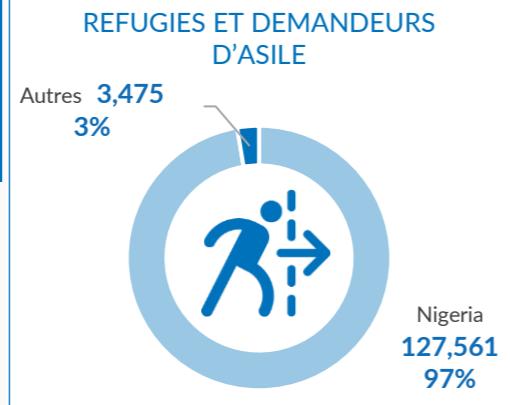
171,852 PDI's dont 98,348 enrôlées

36,358 Autres personnes

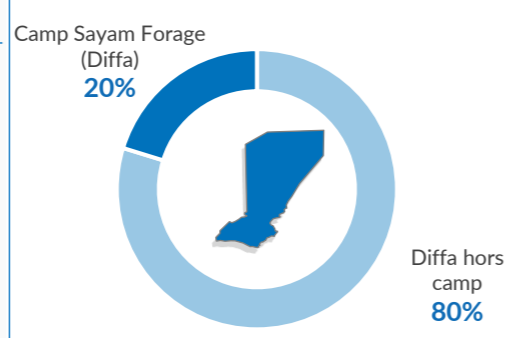
La population des réfugiés et des demandeurs d'asile a diminué de 4% par rapport à mars 2024. Elle représente 38% de la population totale de réfugiés et de demandeurs d'asile sur l'ensemble du territoire, composée de 97% de réfugiés en provenance du Nigeria et de 3% de demandeurs d'asile d'autres nationalités.

Entre mars 2024 et mars 2025, le nombre de personnes déplacées à l'intérieur de la région a augmenté de 11%. Diffa se classe à la 2eme position en termes de déplacements forcés internes après Tillabéry, avec 33% des personnes déplacées installées.

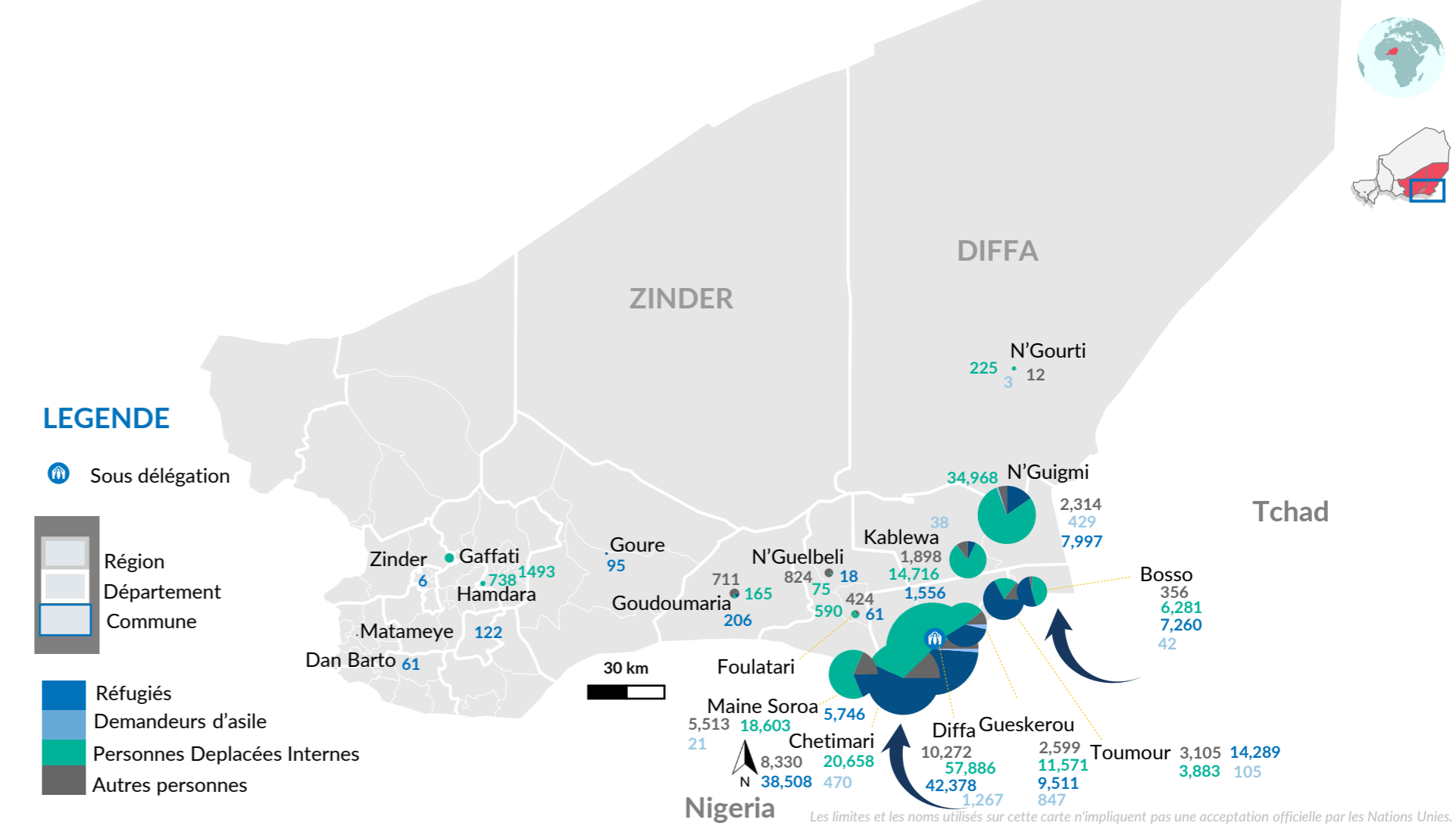
REF & ASR PRINCIPAUX PAYS D'ORIGINE



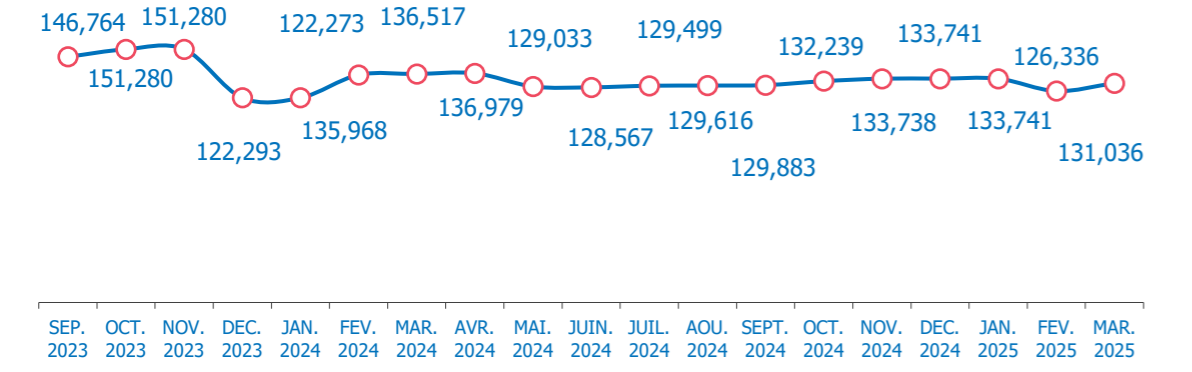
REF & ASR LOCALITES



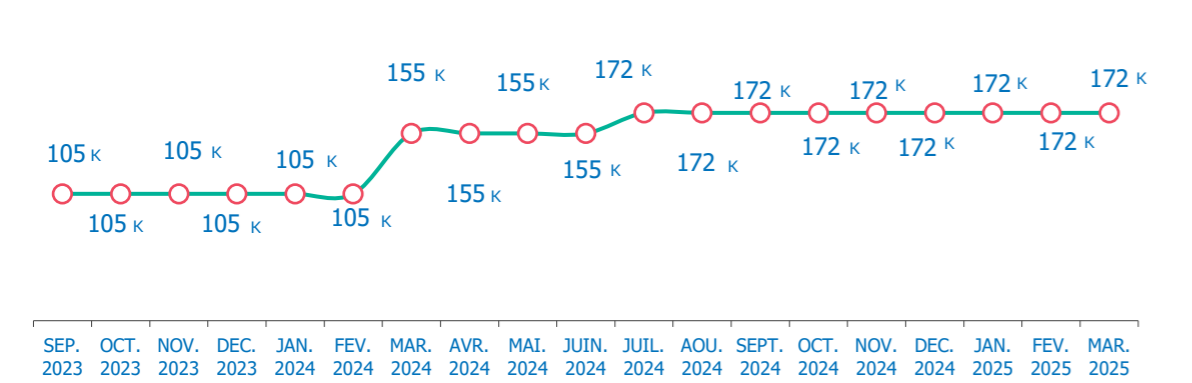
CARTOGRAPHIE DES PERSONNES CONCERNÉES



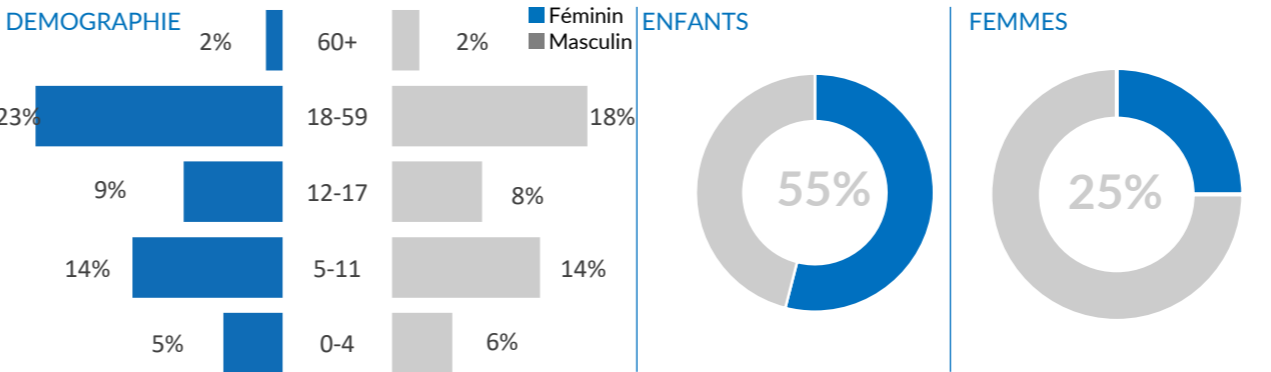
EVOLUTION MENSUELLE REFUGIES ET DEMANDEURS D'ASILE



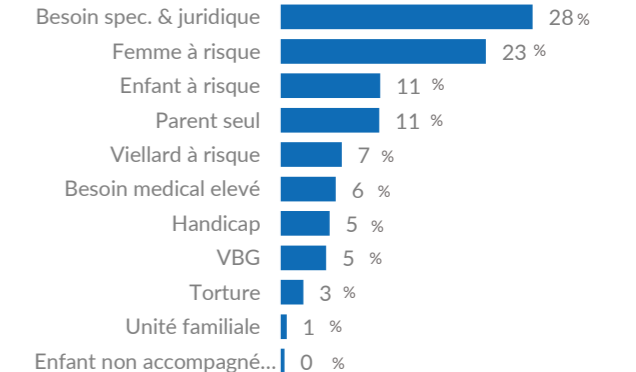
EVOLUTION MENSUELLE PERSONNES DEPLACEES INTERNES



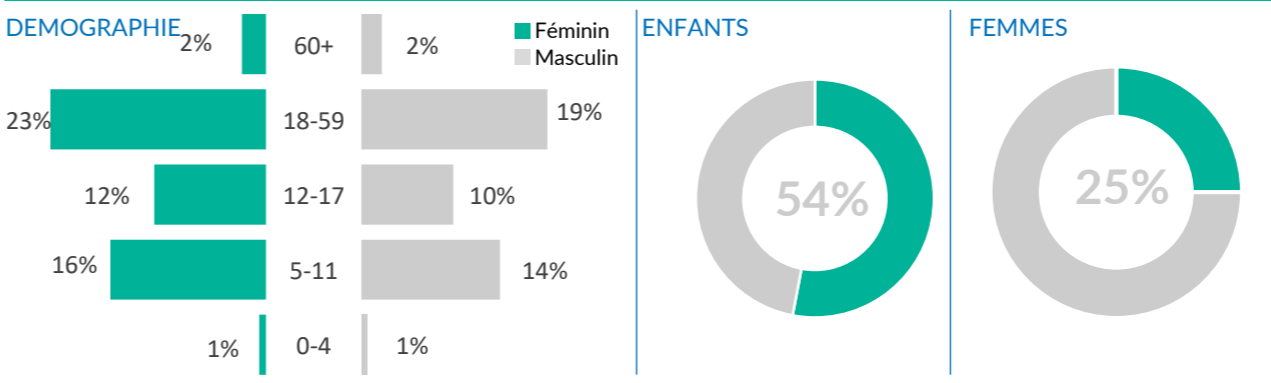
PROFIL DE LA POPULATION - REFUGIES ET DEMANDEURS D'ASILE



PRINCIPAUX BESOINS SPECIFIQUES



PROFIL DE LA POPULATION - PERSONNES DEPLACEES INTERNES



PRINCIPALES OCCUPATIONS

