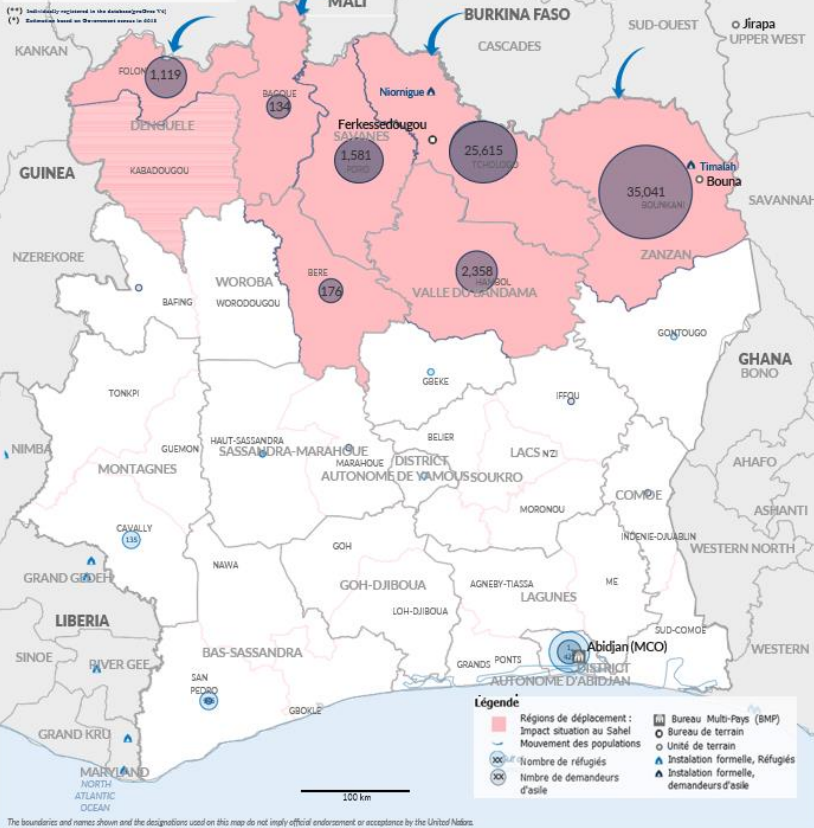


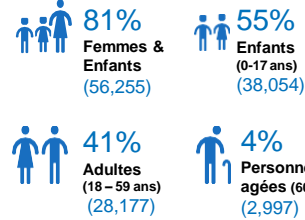
**69,228 PERSONNES DÉPLACÉES DE FORCE**

**66,852 DEMANDEURS D'ASILE\***  
**2,376 RÉFUGIÉS\*\***



**STATISTIQUES DES REFUGIES ET DEMANDEURS D'ASILE**

**RÉPARTITION PAR ÂGE ET CATEGORIE**

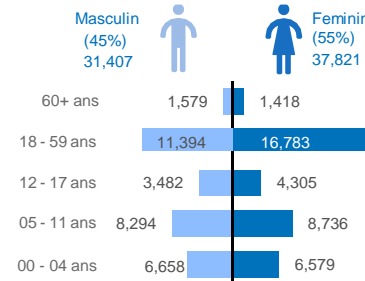


**RÉPARTITION DE LA POPULATION PAR RÉGION**

REGION	FEMININ					MASCULIN					GRAND TOTAL		
	00-04 ans	05-11 ans	12-17 ans	18-59 ans	60+ ans	TOTAL FEMININ	00-04 ans	05-11 ans	12-17 ans	18-59 ans		60+ ans	TOTAL MASCULIN
BOUNKANI	3,422	4,552	2,104	8,428	702	19,208	3,479	4,415	1,733	5,424	782	15,831	35,041
TCHOLOGO	2,527	3,308	1,678	6,194	546	14,253	2,537	3,101	1,305	3,834	585	11,362	25,615
HAMBOL	222	289	170	567	30	1,278	211	263	104	448	54	1,080	2,358
ABIDJAN & SAN PEDRO	100	196	182	804	67	1,347	105	166	185	1,027	77	1,555	2,909
PORO	134	200	91	357	43	825	139	200	87	276	54	756	1,581
FOLON	136	130	47	253	3	569	140	109	38	252	11	550	1,119
BERE	15	21	8	45	12	101	19	16	7	27	6	75	176
BAGOUÉ	16	20	8	32	5	81	16	16	2	15	4	53	134
OTHERS	7	20	17	103	10	157	12	8	21	91	6	138	295
<b>GRAND TOTAL</b>	<b>6,579</b>	<b>8,736</b>	<b>4,305</b>	<b>16,783</b>	<b>1,418</b>	<b>37,819</b>	<b>6,658</b>	<b>8,294</b>	<b>3,482</b>	<b>11,394</b>	<b>1,579</b>	<b>31,400</b>	<b>69,228</b>

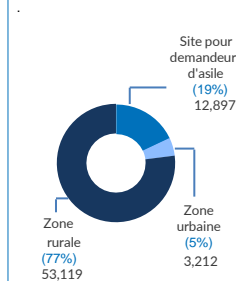
La Côte d'Ivoire accueille à ce jour **69,228** réfugiés et demandeurs d'asile enregistrés. La grande majorité de ces demandeurs d'asile est principalement présente dans le nord du pays avec une proportion de **95%** (**66,016**). Aussi, il convient de noter, qu'environ **3%** (**2,376**) des personnes déplacées de force ont reçu le statut légal de réfugié, elles vivent toutes en zones urbaines.

**RÉPARTITION DE LA POPULATION ÂGE/SEXE\***

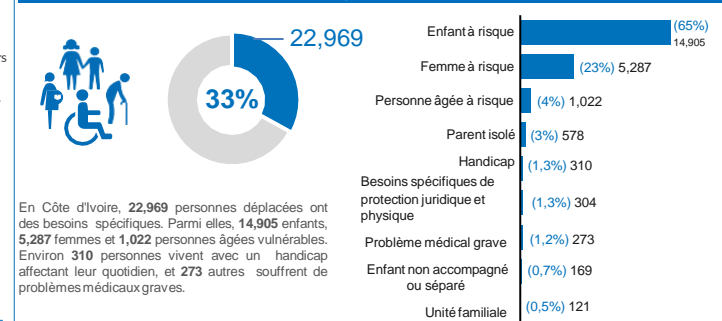


\*Réfugiés et demandeurs d'asile

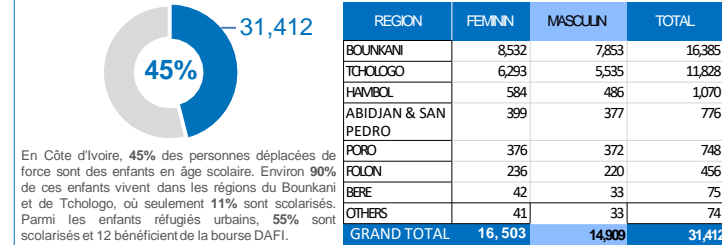
**RÉPARTITION PAR ZONE**



**PERSONNES AYANT DES BESOINS SPÉCIFIQUES**

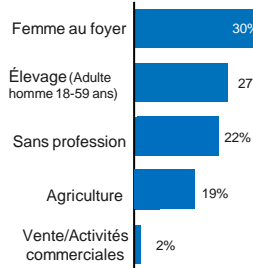


**ENFANTS EN ÂGE SCOLAIRE PAR RÉGION**

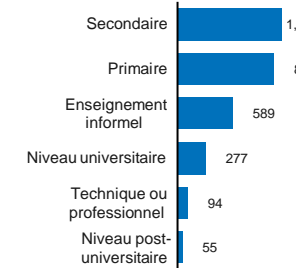


**STATISTIQUES SOCIO-ÉCONOMIQUES**

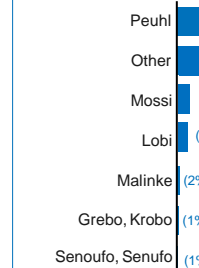
**OCCUPATION PRINCIPALE (ADULTE)\***



**NIVEAU D'ÉDUCATION PRINCIPAL (ADULTE)**

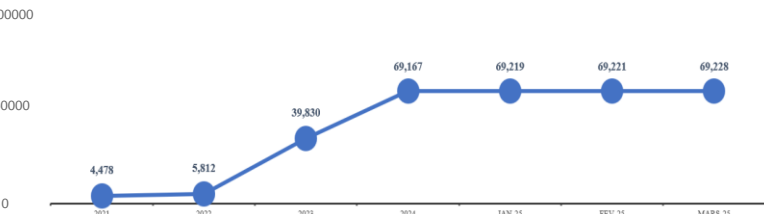


**PRINCIPALES ETHNIES**



\*Données agrégées dans ces catégories

**TENDANCE DE LA POPULATION (DEPUIS 2021)**



- 90% des jeunes et adultes (de 15 ans et plus) sont sans éducation formelle.
- 34% de la population en âge de travailler (18-59 ans) exerce une activité économique.
- Chaque réfugié ou demandeur d'asile travailleur supporte financièrement en moyenne la charge de **6 personnes inactives**.