

1,042,859

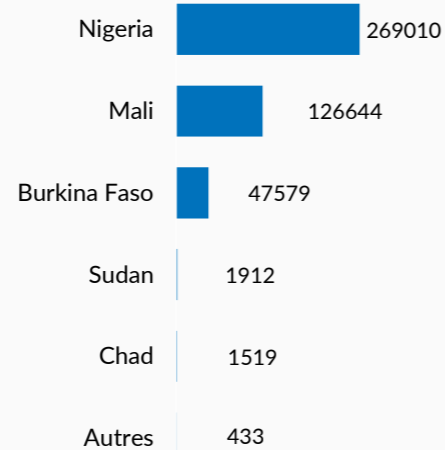
TOTAL PERSONNES EN DÉPLACEMENTS FORCÉS

447,097 Réf & DA dont **363,551** enregistrés

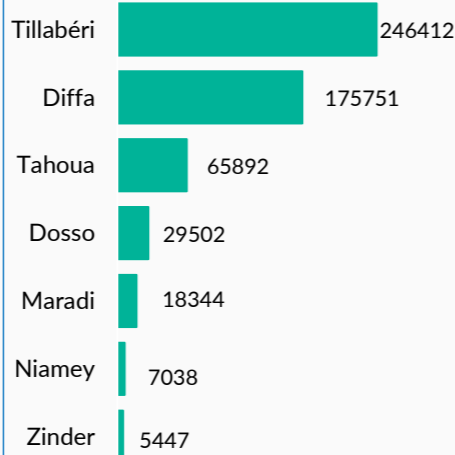
548,386 PDI dont **425,000** enrôlées

47,376 Autres personnes enregistrées

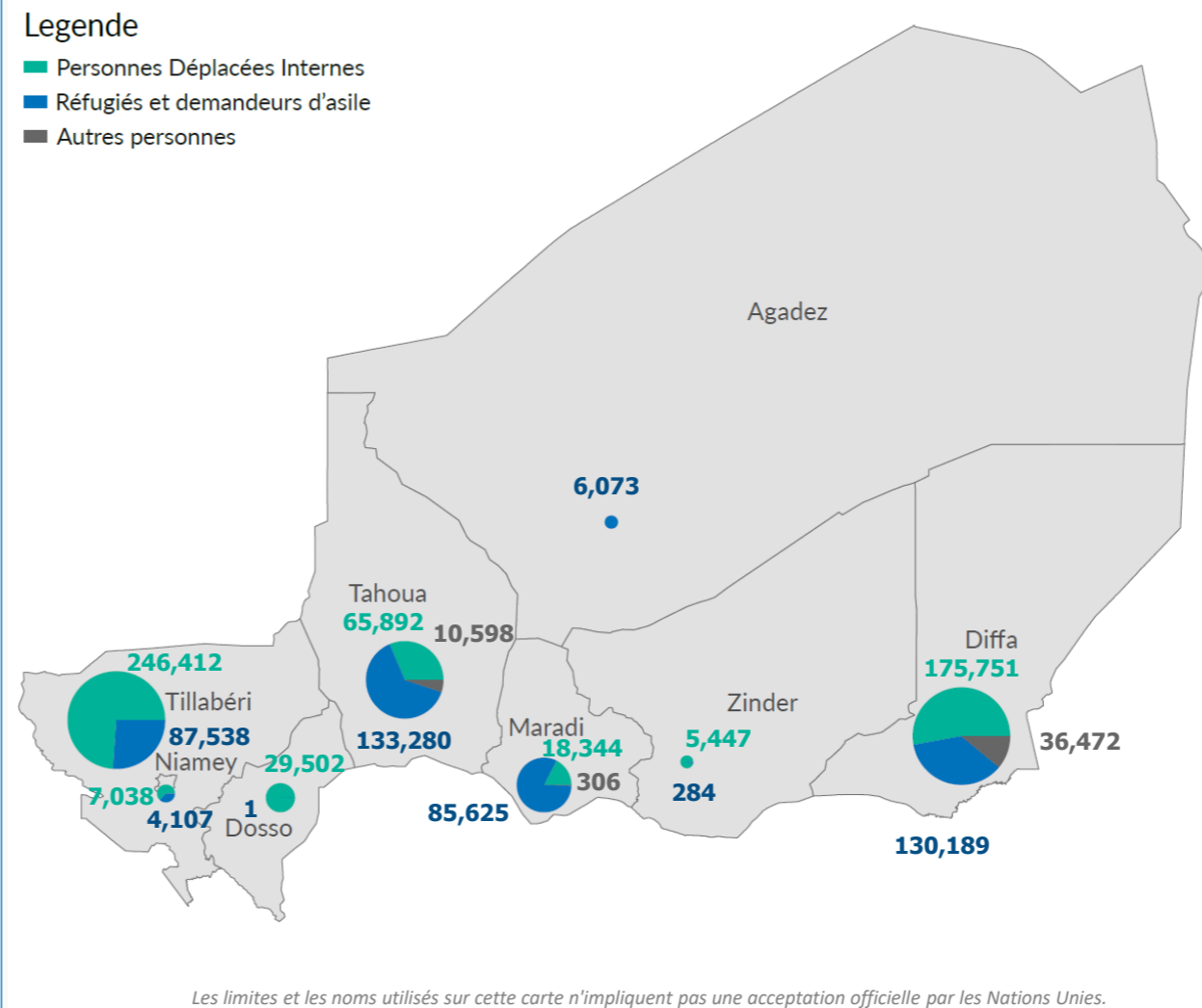
REF & DA PAR PAYS D'ORIGINE



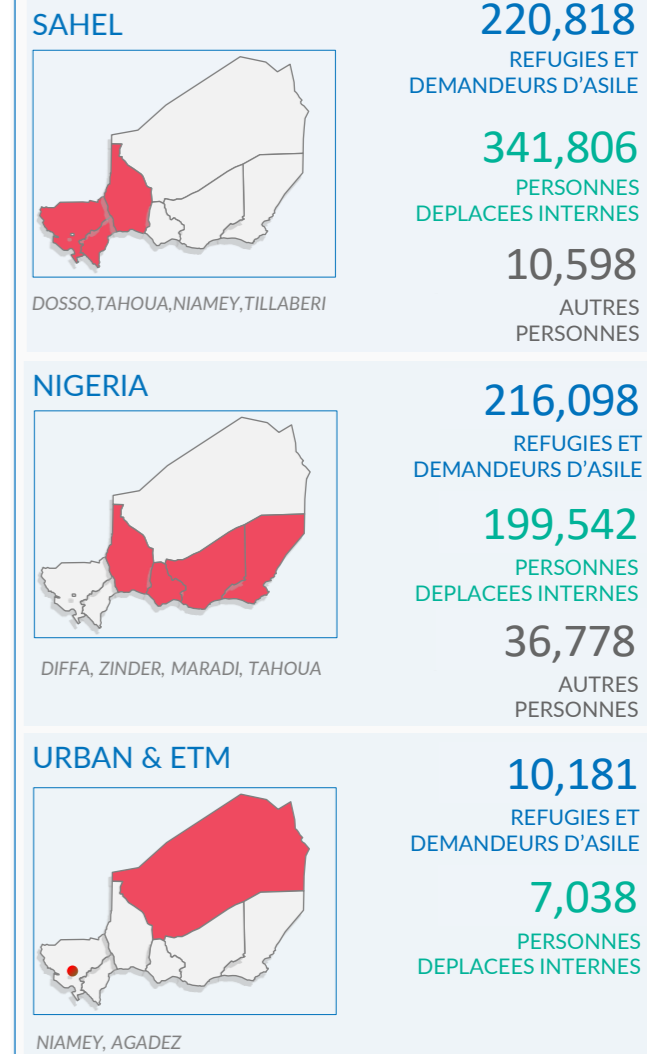
PDI - PRINCIPALES REGIONS



CARTOGRAPHIE DES PERSONNES EN DEPLACEMENTS FORCES



SITUATIONS

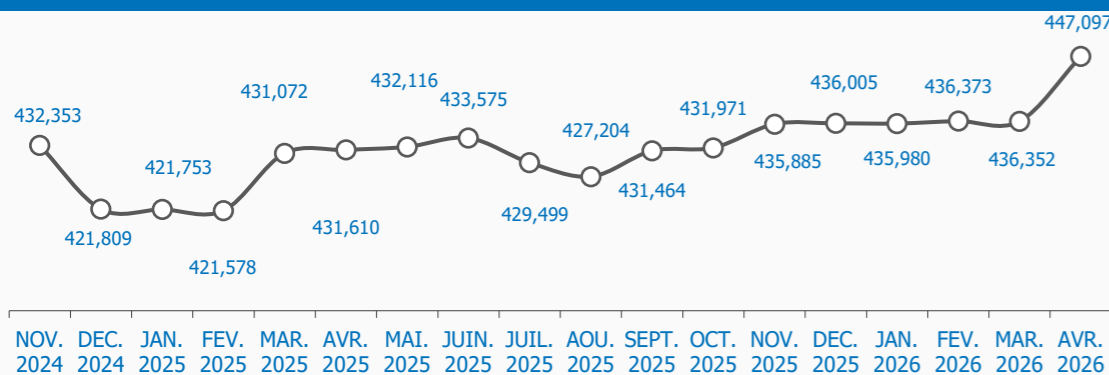


Depuis avril 2025, le nombre de réfugiés et demandeurs d'asile au Niger a augmenté de 3 %, principalement grâce aux activités d'enregistrement. Ils représentent 43 % des personnes relevant du HCR, dont 38 % de réfugiés et 5 % de demandeurs d'asile, originaires surtout du Nigeria (60 %), du Mali (28 %) et du Burkina Faso (11 %).

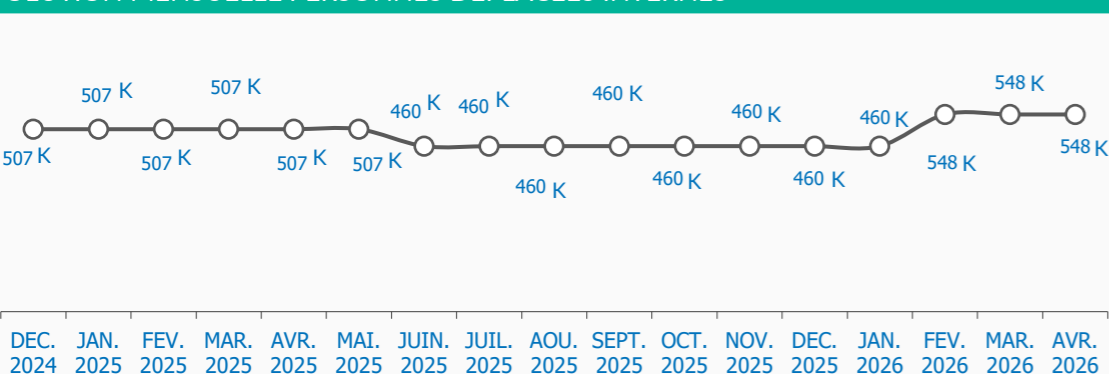
Le Niger compte plus de 548 000 personnes déplacées internes, soit 53 % des populations relevant du mandat du HCR, avec une hausse annuelle de 8 %. Elles sont principalement concentrées à Tillabéri (45 %), Diffa (32 %) et Tahoua (12 %). Toutefois, l'analyse des tendances reste limitée en raison de la validation irrégulière des données par le gouvernement.

Les principales variations observées dans l'évolution du nombre de personnes en déplacement forcé, en particulier les réfugiés et demandeurs d'asile, s'expliquent par les activités d'enregistrement et/ou de vérification biométrique. Quant aux fluctuations concernant les PDI, elles sont liées au processus de validation effectué par le comité national du gouvernement. »

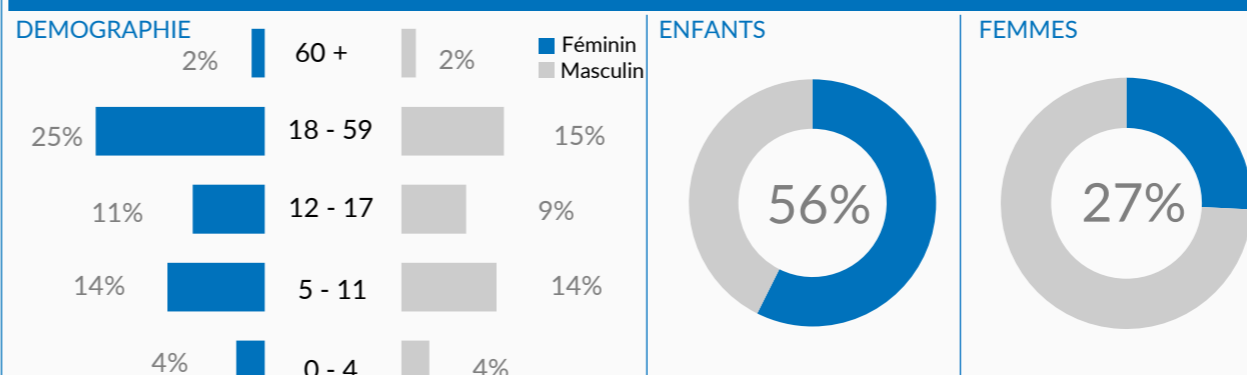
EVOLUTION MENSUELLE REFUGIES ET DEMANDEURS D'ASILE



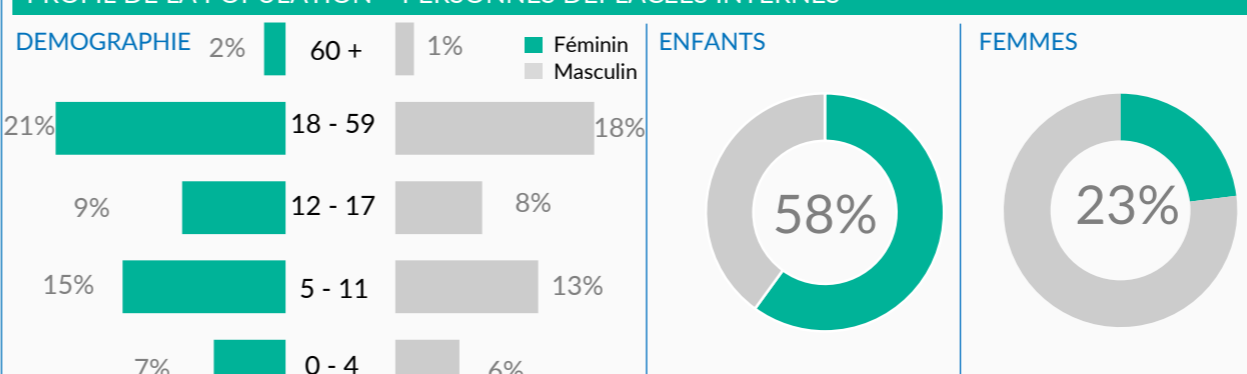
EVOLUTION MENSUELLE PERSONNES DEPLACEES INTERNES



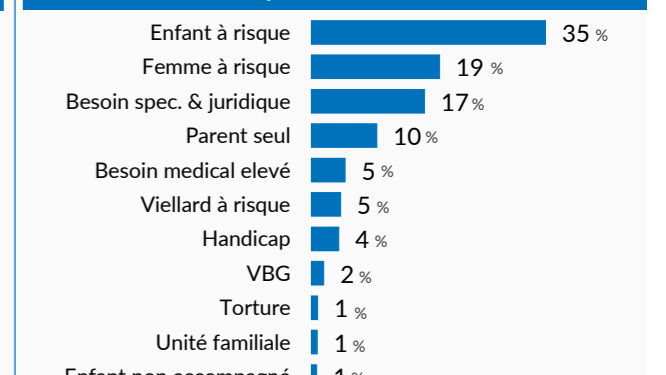
PROFIL DE LA POPULATION - REFUGIES ET DEMANDEURS D'ASILE



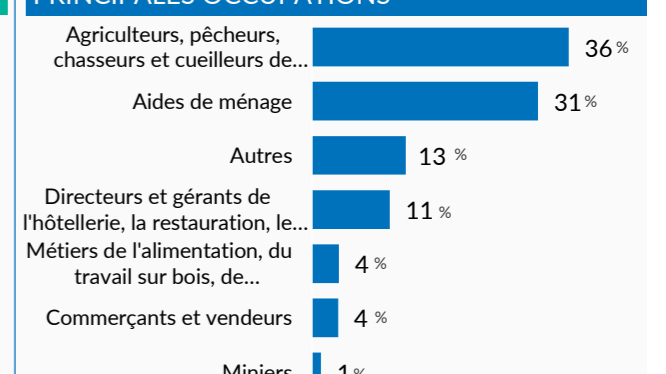
PROFIL DE LA POPULATION - PERSONNES DEPLACEES INTERNES



BESOINS SPECIFIQUES



PRINCIPALES OCCUPATIONS





Nous remercions nos bailleurs pour leurs contributions !



From
the People of Japan



Kingdom of the Netherlands



Secteur privé : Intesa Sanpaolo

Fonds légèrement ciblés : Australia for UNHCR | UNO-Flüchtlingshilfe | UK for UNHCR | Norvège | Italie | Espagne | Japon | Islande

Fonds flexibles : España con ACNUR | Suède | Norvège | Japan for UNHCR | Royaume-Uni de Grande-Bretagne et d'Irlande du Nord | Pays-Bas (Royaume des) | Danemark | Donateurs privés en République de Corée | Donateurs privés en Italie | Allemagne | Suisse | Sweden for UNHCR | Donateurs privés aux Pays-Bas | République de Corée | Japon | USA for UNHCR | France | Australie | Irlande | Belgique | Donateurs privés au Canada | Donateurs privés en Chine

Algérie | Arménie | Autriche | Bulgarie | Canada | Costa Rica | Chypre | Estonie | Géorgie | Islande | Koweït | Liechtenstein | Lituanie | Luxembourg | Malte | Mexique | Monaco | Monténégro | Nouvelle-Zélande | Pérou | Philippines | Portugal | Qatar | Fédération de Russie | Arabie saoudite | Serbie | Singapour | Slovaquie | Espagne | Thaïlande | Émirats arabes unis | Uruguay | Donateurs privés