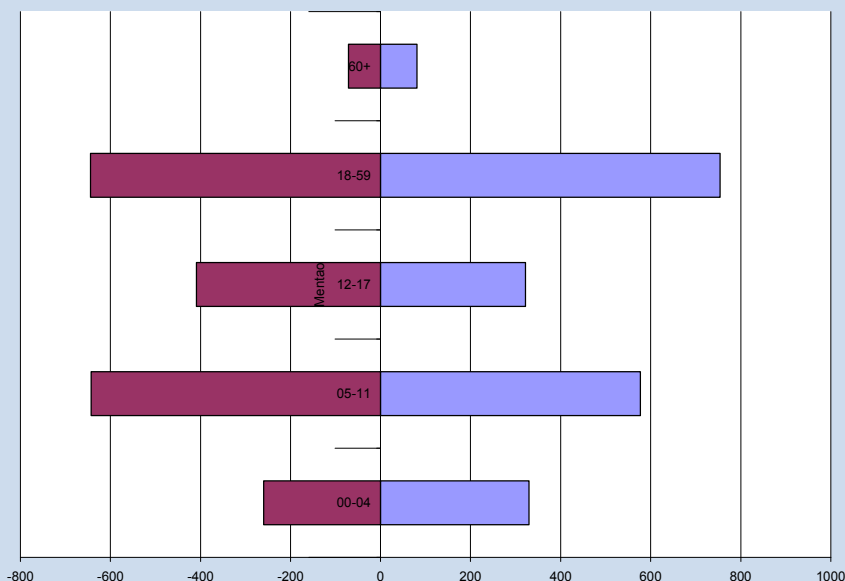


Ouverture prévue : 01 Avril 2012 Camp de réfugiés

04 Avril 2012



Statistiques

Capacité du camp	10,000
Population actuelle estimée	4,091
Population planifiée	5,000

Géographique

Coordonnées GPS	Longitude:	W 1 40.449
	Latitude:	N 13 59.848
Nombres de Zones		N/A
Nombres de Blocks		N/A
Centre de Réception		N/A
Parcelle en moyenne par famille		
Distance à la frontière		N/A

Contexte

Le site de Mentao est destiné à accueillir les réfugiés Maliens du département du Soum qui ne sont pas éleveurs.

Au 15/03/2012, la population sur le site de Mentao est estimée 3,000 réfugiés. Au 20/03/2012, la population sur le site de Mentao est estimée de 4,091 réfugiés.

Astuces

- Les réunions inter-agence pour la coordination auront lieu à Ouagadougou le jeudi à 15h30

Structure Administrative

Coordination

- Partenaire pour la gestion globale du site n'est pas encore défini

Coordonnées HCR à Mentao

Nom	Titre	Email	Mobile
	Prefet de Pobe Mengao		
Wella Kouyou	Team Leader	kouyou@unhcr.org	77807233

Le HCR reconnaît avec gratitude le soutien des partenaires suivants dans Mentao



Agriculture



Les Besoins

Acteurs	Activité	Statut
	Identification des besoins liés à l'agriculture	

CoreReliefItems



Les Activités

Acteurs	Activité	Statut
UNHCR	Distribution de NFI	Termine

Les Besoins

Acteurs	Activité	Statut
	Fourniture de Non Food items	

Education



Les Activités

Acteurs	Activité	Statut
CR - BKF & CR - Monaco	Soutien éducatif	En Cours

Les Besoins

Acteurs	Activité	Statut
	Suivi du secteur éducatif dans le camp	
	Fourniture du matériel scolaire	
	Définition des besoins en terme d'éducation	
	Renforcement du système éducatif national	
	Recrutement des enseignants	
	Fourniture des fournitures scolaires	

Environment



Les Besoins

Acteurs	Activité	Statut
	Identification des besoins en terme de bois de chauffe	
	Identification des activités liées à l'environnement (plantation, foyer amélioré...)	

Food



Les Activités

Acteurs	Activité	Statut
MSF - France	Distribution de 15 jours de vivres pour ?? personnes 25/02/2012	Termine
PAM	Distributions des vivres	Termine
PAM	Distribution de vivres	Planifie

Les Besoins

Acteurs	Activité	Statut
	Distributions des vivres	
	Mise en place du centre de distribution	
	Approvisionnement des vivres	

Health



Les Activités

Acteurs	Activité	Statut
CR - BKF & CR - Monaco	Mission infirmière	En Cours
CR - BKF & CR - Belgique	Appui organisationnel et renforcement du personnel infirmier en poste au camp	En Cours
CR - BKF & CR - Belgique	Suivi des MAM dans le camp	En Cours
CR - BKF & CR - Belgique	Système de référence	En Cours
MDM - France	Mise en place et animation du système de santé primaire	En Cours
MDM - France & ECD Djibo	Vaccination contre la rougeole, méningite et la poliomyélite	En Cours
MDM - France & ECD Djibo	Mise en place et animation du système de référence	En Cours
MDM - France	Renforcement du centre de sante de reference	En Cours

Les Besoins

Acteurs	Activité	Statut
	Sensibilisation et éducation (paludisme et le VIH-SIDA)	
	Assistance psychologique	
	Provision en médicaments essentiels de l'OMS selon les quantités suivantes	
	Renforcement du centre de santé de Debeo	
	Appui aux services communautaires	

Livelihoods



Les Besoins

Acteurs	Activité	Statut
	Identification des activités génératrices de revenu	

Logistics



Les Besoins

Acteurs	Activité	Statut
	Définition des besoins de stockage	
	Identification des besoins en terme de logistique	
	Construction des hangars de stockage	

Nutrition



Les Activités

Acteurs	Activité	Statut
CR - BKF & CR - Belgique	PEC Malnutrition: screening hebdomadaires	En Cours
MDM - France & CR - Belgique	Detection des cas de Malnutrition	En Cours

Les Besoins

Acteurs	Activité	Statut
	PEC Malnutrition: screening hebdomadaires	
	SAM & TFP	
	Système de référence au centre nutritionnel	
	Mise en place et animation d'un centre nutritionnel à proximité du centre de santé	
	MAM & SFP	

Protection



Les Activités

Acteurs	Activité	Statut
UNHCR	Identification des partenaires d'assistance	
UNHCR	Formation des agents de la CONAREF a la protection dans les camps de refugies	

Les Besoins

Acteurs	Activité	Statut
	Identification des personnes a besoins spécifiques	
	Délivrance des actes de naissance	
	Montoring de la provision d'assistance	
	Création des différents comites	
	Mise en place et animation de la protection de l'enfance	
	Prise en charge de personnes a besoin spécifiques	
	Délivrance des déclarations de naissance	

Registration



Les Activités

Acteurs	Activité	Statut
CONAREF & UNHCR	Enregistrement initial de niveau 1	Termine
CONAREF & UNHCR	Enregistrement continu de niveau 1	En Cours

Shelter



Les Activités

Acteurs	Activité	Statut
CONASUR & UNHCR	Identification du site	Termine
CR - BKF	Mise à disposition des volontaires spécialisée en SHELTER et Gestion de camp	En Cours
UNHCR	Définition du site	En Cours
UNHCR	Définition des besoins en terme d'infrastructure	En Cours
UNHCR	Officialisation du site	En Cours
UNHCR	Distribution de plastic sheeting	Planifie

Les Besoins

Acteurs	Activité	Statut
	Mise en place des tentes et construction des abris communautaires	
	Mise en place du site	
	Fourniture de plastic sheeting	
	Fourniture de tentes	

Water_Sanitation_Hygiene

**Les Activités**

Acteurs	Activité	Statut
CR - BKF & CR - Monaco	Installation de 60 douches	En Cours
CR - BKF & CR - Monaco	Promotion à l'hygiène	En Cours
CR - BKF & CR - Monaco	Appui à la fourniture d'eau potable par la mise à disposition d'équipement de traitement d'eau	En Cours
CR - BKF & CR - Monaco	Installation de 60 latrines	Termine
CR - BKF & CR - Monaco	Distribution de 600 kits d'hygiène (version complète avec seaux et bouilloires)	En Cours
CREDO	50 nm3 d'eau de boisson par jour	Planifie
HOPE87	Mise a disposition de pastille de Chlore	En Cours
MSF - France	Transport d'eau non potable	En Cours
OXFAM	Transport de l'eau (water trucking)	Planifie

Les Besoins

Acteurs	Activité	Statut
	Fourniture de latrines additionnelles pour 3,000 personnes	
	Définition du système d'approvisionnement en eau potable afin de fournir 20l/jour/personne soit 60m3/jour réhabilitation de puits, pompes électrique, générateur, pompes manuelles, traitement...)	
	Installation et maintenance du système d'approvisionnement en eau	
	Installation et maintenance des latrines	