

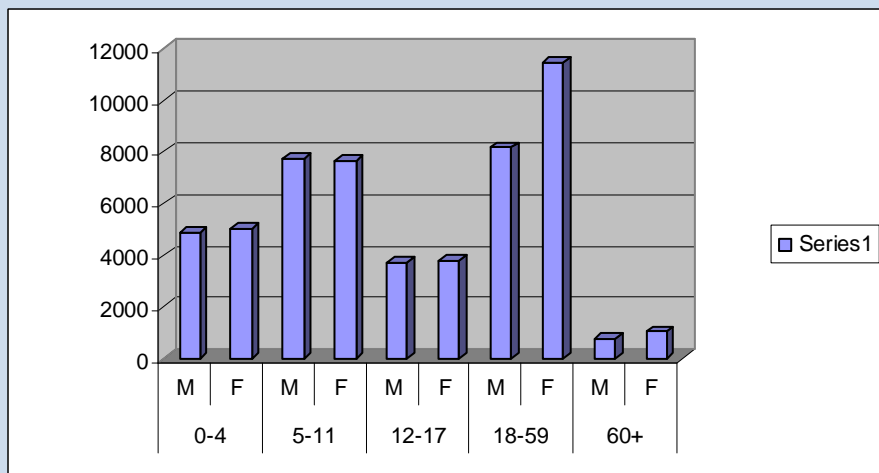
Mbera: Fiched'information

Ouverture : Février 2012 *Camp de réfugiés*

Population

54,341 réfugiés / **10,733** familles au 15 April 2012

■ Flux en augmentation 875 personnes / jour



Géographique

Coordonnées GPS	Longitude:	W 005 78 265
	Latitude:	N 15.84 595
Nombres de Zones		770
Nombres de Blocks		40
Centre de Réception		1
Parcelle en moyenne par famille		50m2
Distance à la frontière		60km

Context

- Pays d'Origine** ■ Mali
- Provenance d'origine** ■ Tombouctou (87%), Mopti (8%), Ségou (5%)
- Ethnicité / tribu** ■ La Répartition de la population par origine ethnique est estimée à 90% et Touareg Arabe 10% (Berbish).
- Occupations Principales** ■ Des pasteurs (l'élevage de bétails: chèvres, chameaux, vaches, moutons et ânes) et agriculteurs

Astuces

- Le HCR fournit protection et moniteurs de la livraison de services à tous les réfugiés résidant dans le camp de Mbera
- Les réunions inter-agence pour la coordination a lieu une fois tous les deux jours à Bassikounou.
- Un niveau 1 d'enregistrement des ménages est mené par le HCR et le partenaire ALPD
- Chaque ménage maliens a été enregistré et délivré avec une carte de la famille du HCR.
- Réunion hebdomadaires de coordination au niveau national à Nouakchott tous les lundis à 10h au Ministère de l'Intérieur et de la Décentralisation

Structure Administrative

Coordination

- FLM est le partenaire pour la gestion globale du camp de Mbera
- Une fois tous les deux jours, le HCR organise une réunion de coordination sectorielle avec tous humanitaires à Bassikounou

Coordonnées HCR a Bassikounou

Nom	Titre	Email	Mobile
Philippe Creppy	ERT team leader	creppy@unhcr.org	33923220

Le HCR reconnaît avec gratitude le soutien des partenaires suivants dans Mbera





Mbera: Qui fait, Quoi et Ou


Site/Abris		
Activités		Agences
▪ Identification du site		Govt .Mauritanien
▪ Mise en place du Camps (site, de l'assainissement et d'approvisionnement en eau)		UNHCR
▪ Phase 1 : Abris d'urgence: 6226 Tente de la famille installées (6059 tentes UNHCR, 167 GoM)		UNHCR, GoM, FLM
▪ Abris communautaire (6 tentes pour l'école, 1 tente centre de sante)		
Infrastructure		
▪ Chaque tentes peut accueillir taille moyenne des familles de 5 personnes		UNHCR
Les besoins		
▪ Pour 6,226 tentes distribués il y a un besoins de 3,200 tentes familiales pour 50,000 réfugiés		
▪ Construction des infrastructures communautaires 15 tentes(6x12)		
▪ Construction d'un centre d'enregistrement 5 tentes (6x12)		
▪ Centre pour la distribution de vivre et de non vivre 3 tentes (6x12)		
▪ Construction de bureaux des ONG		
▪ Plastic sheeting		


Eau, Hygiène et Assainissement		
Activités		Agences
▪ Nombre de personnes par douche commune. 80 installées, soit 600 personnes / douches (standard <= 50 personne / douche)		UNHCR, Solidarités International
▪ Water trucking / 480 m3 par jours		UNHCR / Solidarités International / MSF B
▪ Nombre de litre par personne par jour = 8,8 l/pers/jour avec un standard min UNHCR >=7l/pers/j ; sphère 15l/pers/j)		UNHCR, Solidarité International, MSF B
▪ Sensibilisation et Promotion de l'hygiène niveau du camp, 86 relais communautaire sont formes + 65 volontaires IFRC		UNHCR, UNICEF, FICR/CRM
▪ Pourcentage de la population approvisionné en savon de 250g g par mois par personne = 60% (standard 100%)		UNHCR, Solidarité International, UNICEF
▪ Pourcentage de population. habitant à 200 m d'un point d'eau (50% avec un standard de 100%)		UNHCR, Solidarités International
▪ Nombre de personne par robinet. (250 personnes par robinet avec un standard <=250)		UNHCR, Solidarités International
▪ Capacité de stockage de 40 litres d'eau par famille par jour en pourcentage (100%)		UNHCR/UNICEF/Solidarité internationale / MSF B / CICR
▪ Nombre de latrine communautaire 122, soit 445 personnes / douches (standard <= 50 personne / douche)		UNHCR, Solidarités International
▪ Construction d'un forage a Mbera		GoM
▪ Identification d'une société pour équipement du forage de Mbera		UNHCR/ /Solidarités international / CICR
▪ Essais de pompage forage de Mbera et équipement du forage en cours		UNHCR/ /Solidarités international
▪ Don de matériel WASH		GoM / UNHCR/ UNICEF/ Solidarité internationale / MSF B / CICR
Infrastructure		
▪ 9 camions citernes de 20,000 litres		UNHCR/UNICEF/Solidarité internationale / MSF B / GoM / CICR
▪ 191 robinets fonctionnels dans 19 points de distribution		
▪ 1 forage fonctionnel et 1 forage en cours d'équipement		
▪ 21 point de distribution (6 tank de 6m3, 4 bladder de 10m3, 11 bladders de 15 m3)		
Les besoins		
▪ Fosses à ordures		
▪ Bladders (10m3 et 10 m3)		
▪ Des kits de salubrité		
▪ 4 forages supplémentaires à grand débit		
▪ Latrines (besoin de 2600 de plus) et douches communes et familiales (besoin de 1000 de plus)		
▪ Approvisionnement en eau ne répond pas au standard		
▪ Besoin de 50 Aire de lavage		
▪ 2 kits d'analyse d'eau (Delequa ou Wagtech)		
▪ 4 groupes électrogènes de 30 à 40 KVA et pompes immergées de grande calibre (20 à 30 m3)		
▪ Installation d'un système permanent pour l'approvisionnement en eau (system pompage, stockage traitement et distribution)		

Mbera: Qui fait, Quoi et Ou

Santé reproductive 	
<ul style="list-style-type: none"> Don temporaire de médicaments / équipements Dépistage médical et nutritionnel de la population réfugiée 	Agences GoM, UNHCR, MSF-B, UNICEF, AMAMI
<ul style="list-style-type: none"> Les soins de santé primaires (SSP), y compris santé reproductive et le VIH et le sida, la vaccination, la nutrition, WASH, et tous les activités communautaires de santé basic tels que la sensibilisation / sensibilisation (mortalité<1/10000/j), moins 5ans mortalité < 2 Vaccination rougeole (depuis février) et Poliomyélite (a partir du 24 Mars) Santé Mentale Santé reproductive 	GoM, MSF-B, UNICEF
<ul style="list-style-type: none"> Don temporaire de médicaments / équipements 	UNICEF, GoM, MSF -B
<ul style="list-style-type: none"> Don temporaire de kits d'accouchement et de médicaments pour femmes enceintes et allaitantes Service médical de nuit Formation d'Agents de Santé Communautaires (52) 	MDM (pas démarré) GoM, MSF B, MDM Spain (pas démarré)
	UNHCR, MSF B, Royaume du Maroc, OAEMSD
	UNFPA
	MSF B, GoM
	GoM, UNHCR, MSF-B, UNICEF, AMAMI
Infrastructure	
<ul style="list-style-type: none"> 2 Centres de santé 	GoM, MSF-B
Les besoins	
<ul style="list-style-type: none"> Assistance aux handicapés Assistance psychologique Médicament et équipement pour la sante de la reproduction Clinique Mobile Construction d'un centre de référence médical Construction d'une maternité Approvisionnement et don de médicaments, consommable médicaux et la prise en charge du personnel de santé Personnel qualifiés et prise en charge de ce personnel 	

Nutrition 	
Activités	Agences
<ul style="list-style-type: none"> SAM & TFP screening 	MSF B, GoM, UNICEF GoM, UNICEF
Infrastructure	
<ul style="list-style-type: none"> Centre de santé CRENAM 	MSF B GoM, UNICEF
Les besoins	
<ul style="list-style-type: none"> MAM & SFP Blanket Feeding Cantine scolaire Nutrition thérapeutique 	

Vivres 	
Activités	Agences
<ul style="list-style-type: none"> Approvisionnement des vivres La distribution alimentaire Monitoring des distributions 	WFP UNHCR / CSA UNHCR / ALPD
Infrastructure	
<ul style="list-style-type: none"> 1 Centre de distribution 	UNHCR
Les besoins	
<ul style="list-style-type: none"> Les approvisionnements régulier en vivres 	

Logistique 	
Activité	Agences
<ul style="list-style-type: none"> Transport des refugies Fassala – Mbera 	UNHCR
Infrastructure	
<ul style="list-style-type: none"> Entrepôt de Fassala Entrepôt de Bassikounou 	UNHCR UNHCR
Les besoins	
<ul style="list-style-type: none"> Entrepôt de Mbera (4 Rubhalls commandés par l'UNHCR) 	

Mbera: Qui fait, Quoi et Ou

Articles de Base Essentiels



Couverture actuel	Agences
▪ Distribution partielle de Kit hygienique femmes et jeunes filles, Kits cuisine, Seaux, Sac de Voyage, Moustiquaires	UNHCR
▪ Distribution partielle kits sanitaires	UNHCR, LWF, UNICEF
▪ Distribution partielle couvertures	UNHCR, LWF, UNICEF
▪ Distribution partielle jerrycan	UNICEF
▪ Monitoring des distributions	UNHCR / ALPD
Infrastructure	
▪ 1 centre de distribution	UNHCR
Les besoins	
▪ Sac de voyage, Couvertures, Bidons, Nattes, Savon, Kit hygienique, Moustiquaire, kit de cuisine, seaux	

Protection & Services Communautaire



Activités	Agences
▪ Enregistrement au niveau des ménages	UNHCR, ALPD
▪ La sécurité physique des réfugiés (protection contre le crime et le caractère civil / humanitaire de l'asile)	UNHCR, GoM
▪ Protection General et monitoring the la provision d'assistance	UNHCR, INTERSOS
▪ Sécurité dans le camp	GoM
▪ Une coordination des refugies, un regroupement des femmes, une coordination de la jeunesse et un groupe des ambassadeurs pour la sensibilisation ont été formé.	
Infrastructure	
▪ 1 centre de réception	UNHCR
Les besoins	
▪ Les espaces enfants amicales besoin de terrains de jeux, des jeux et du matériel pour Activités pour enfants	
▪ Répondre aux besoins de protection des enfants et des jeunes (les enfants séparés ou mineurs non accompagnés, la naissance d'inscription / de naissance, des certificats délivrés BID) et faciliter le regroupement familial.	
▪ SGBV prévention, réponse et PSEA	
▪ Les services pour les personnes ayant des besoins spécifiques	
▪ Centre des femmes	
▪ Centre de jeunesse	
▪ L'approche communautaire / information sur le programme	
▪ Comité mixte locale / réfugiés	
▪ Centre communautaire	

Education




Activités	Agences
▪ Identification et installation de l'emplacement et installation des tentes (classes)	UNHCR / UNICEF / Intersos
▪ Don de matériel	UNHCR / UNICEF / Intersos / Terre des hommes Italie
• Identification des professeurs	GoM / UNHCR / UNICEF / Intersos
• Identification du cursus scolaire (cursus malien avec 2 à 3 matières du cursus mauritanien)	GoM / UNHCR / UNICEF / Intersos
Infrastructure	
▪ 6 tentes UNICEF et TDH mises en place par UNHCR	
Les besoins	
▪ Définition des besoins en termes d'éducation	UNHCR, UNICEF, INTERSOS
▪ Renforcement du système éducatif national	UNHCR, UNICEF, INTERSOS
▪ Recrutement des enseignants	UNHCR, UNICEF, INTERSOS
▪ Fourniture des fournitures scolaires	UNHCR, UNICEF, INTERSOS
▪ Fourniture du matériel scolaire	UNHCR, UNICEF, INTERSOS
▪ Suivi du secteur éducatif dans le camp	UNHCR, UNICEF, INTERSOS

Agriculture et Activité génératrice de revenu

Activités	Agences
▪	
Infrastructure	
Les besoins	
▪ Identification des activités génératrices de revenu	
▪ Evaluation de la situation du bétail (nombres, type et état sanitaire)	
▪ Approvisionnement en eau pour le bétail	
▪ Renforcement de la cellule vétérinaire nationale	
▪ Identification des besoins liés à l'agriculture	

Mbera: Qui fait, Quoi et Ou

Environnement 	
Activités	Agences
Infrastructure	
Les besoins	
▪ Bois de Chauffe	
▪ Sensibilisation à l'environnement	
▪ Evaluation sur l'environnement	
▪ Distribution de fourneaux	