

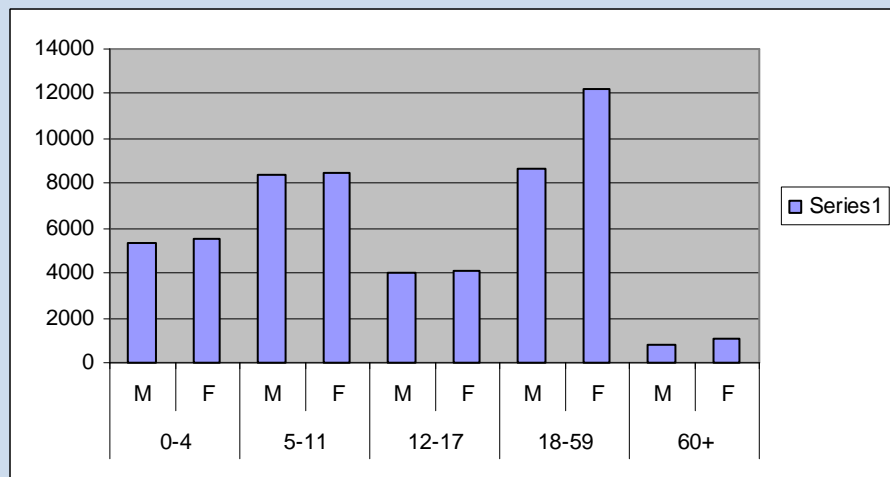
# Mbera: Fiched'information

**Ouverture : Février 2012** *Camp de réfugiés*

## Population

**62,871** réfugiés / **13,709** familles au 29 April 2012

■ Flux en augmentation 267 personnes / jour



## Géographique

Coordonnées GPS	Longitude:	W 005 78 265
	Latitude:	N 15.84 595
Nombres de Zones		770
Nombres de Blocks		40
Centre de Réception		1
Parcelle en moyenne par famille		50m2
Distance à la frontière		60km

## Context

Pays d'Origine	▪ Mali
Provenance d'origine	▪ Tombouctou (87%), Mopti (8%), Ségou (5%)
Ethnicité / tribu	▪ La Répartition de la population par origine ethnique est estimée à 90% et Touareg Arabe 10% (Berbish).
Occupations Principales	▪ Des pasteurs (l'élevage de bétails: chèvres, chameaux, vaches, moutons et ânes) et agriculteurs

## Astuces

- Le HCR fournit protection et moniteurs de la livraison de services à tous les réfugiés résidant dans le camp de Mbera
- Les réunions inter-agence pour la coordination a lieu une fois tous les deux jours à Bassikounou.
- Un niveau 1 d'enregistrement des ménages est mené par le HCR et le partenaire ALPD
- Chaque ménage maliens a été enregistré et délivré avec une carte de la famille du HCR.
- Réunion hebdomadaires de coordination au niveau national à Nouakchott tous les lundis à 10h au Ministère de l'Intérieur et de la Décentralisation

## Structure Administrative

### Coordination

- FLM est le partenaire pour la gestion globale du camp de Mbera
- Une fois tous les deux jours, le HCR organise une réunion de coordination sectorielle avec tous humanitaires à Bassikounou

### Coordonnées HCR a Bassikounou

Nom	Titre	Email	Mobile
Philippe Creppy	ERT team leader	creppy@unhcr.org	33923220

Le HCR reconnaît avec gratitude le soutien des partenaires suivants dans Mbera





# Mbera: Qui fait, Quoi et Ou


Site/Abris		
Activités		Agences
▪ Identification du site		Govt .Mauritanien
▪ Mise en place du Camps (site, de l'assainissement et d'approvisionnement en eau)		UNHCR
▪ Phase 1 : Abris d'urgence: 6458 Tente de la famille installées (6,291 tentes UNHCR, 167 GoM)		UNHCR, GoM, FLM
▪ Abris communautaire (10 tentes pour l'école, 1 tente centre de sante)		
<b>Infrastructure</b>		
▪ Chaque tente peut accueillir taille moyenne des familles de 5 personnes		UNHCR
<b>Les besoins</b>		
▪ Pour 6,458 tentes distribuées il y a un besoins de 5,293 tentes familiales pour 58,755 réfugiés		
▪ Construction des infrastructures communautaires 15 tentes(6x12)		
▪ Construction d'un centre d'enregistrement 5 tentes (6x12)		
▪ Centre pour la distribution de vivre et de non vivre 3 tentes (6x12)		
▪ Construction de bureaux des ONG		
▪ Plastic sheeting		


Eau, Hygiène et Assainissement		
Activités		Agences
▪ Water trucking / 560 m3 par jours		UNHCR / Solidarités International / MSF B
▪ Nombre de litre par personne par jour = 9 l/pers/jour avec un standard min 15l/pers/j)		UNHCR, Solidarité International, MSF B, UNICEF
▪ Sensibilisation et Promotion de l'hygiène niveau du camp, 86 relais communautaire sont formes + 65 volontaires IFRC		UNHCR, UNICEF, FICR/CRM
▪ Pourcentage de la population approvisionné en savon de 250g g par mois par personne = 79% (standard 100%)		UNHCR, Solidarité International, UNICEF
▪ Pourcentage de population. habitant à 200 m d'un point d'eau (50% avec un standard de 100%)		UNHCR, Solidarités International, , UNICEF
▪ Nombre de personne par robinet. 328 personnes par robinet avec un standard <=250)		UNHCR, Solidarités International
▪ Capacité de stockage de 40 litres d'eau par famille par jour en pourcentage (100%)		UNHCR/UNICEF/Solidarité internationale / MSF B / CICR
▪ Nombre de latrine communautaire 180, soit 349 personnes / douches (standard <= 50 a 20 personnes / douche)		UNHCR, Solidarités International
▪ Construction d'un forage a Mbera		GoM
▪ Identification d'une société pour équipement du forage de Mbera		UNHCR/ /Solidarités international / CICR
▪ Essais de pompage forage de Mbera et équipement du forage en cours		UNHCR/ /Solidarités international
▪ Don de matériel WASH		GoM / UNHCR/ UNICEF/ Solidarité internationale / MSF B / CICR
<b>Infrastructure</b>		
▪ 9 camions citernes de 20,000 litres		UNHCR/UNICEF/Solidarité internationale / MSF B / GoM / CICR
▪ 192 robinets fonctionnels dans 19 points de distribution		
▪ 1 forage fonctionnel et 1 forage en cours d'équipement		
▪ 21 point de distribution (6 tank de 6m3, 4 bladder de 10m3, 11 bladders de 15 m3)		
▪ 180 latrines et 80 douches		
<b>Les besoins</b>		
▪ Fosses à ordure		
▪ Bladders (10m3 et 10 m3)		
▪ Des kits de salubrité		
▪ 4 forages supplémentaires à grand débit		
▪ Latrines (besoin de 2600 de plus) et douches communes et familiales (besoin de 1000 de plus)		
▪ Approvisionnement en eau ne répond pas au standard		
▪ Besoin de 50 Aire de lavage		
▪ 2 kits d'analyse d'eau (Delequa ou Wagtech)		
▪ 4 groupes électrogènes de 30 à 40 KVA et pompes immergées de grande calibre (20 à 30 m3)		
▪ Installation d'un système permanent pour l'approvisionnement en eau (system pompage, stockage traitement et distribution)		

# Mbera: Qui fait, Quoi et Ou

Santé reproductive 	
<ul style="list-style-type: none"> <li>Don temporaire de médicaments / équipements</li> <li>Dépistage médical et nutritionnel de la population réfugiée</li> </ul>	<b>Agences</b> GoM, UNHCR, MSF-B, UNICEF, AMAMI
<ul style="list-style-type: none"> <li>Les soins de santé primaires (SSP), y compris santé reproductive et le VIH et le sida, la vaccination, la nutrition, WASH, et tous les activités communautaires de santé basic tels que la sensibilisation / sensibilisation (mortalité&lt;1/10000/j), moins 5ans mortalité &lt; 2</li> <li>Vaccination rougeole (depuis février) et Poliomyélite (a partir du 24 Mars)</li> <li>Santé Mentale</li> <li>Santé reproductive</li> </ul>	GoM, MSF-B, UNICEF  UNICEF, GoM, MSF -B MDM (pas démarré) GoM, MSF B, UNFPA/AMPF
<ul style="list-style-type: none"> <li>Don temporaire de médicaments / équipements</li> </ul>	UNHCR, MSF B, Royaume du Maroc, OAEMSD
<ul style="list-style-type: none"> <li>Don temporaire de kits d'accouchement et de médicaments pour femmes enceintes et allaitantes</li> <li>Service médical de nuit</li> <li>Formation d'Agents de Santé Communautaires (52)</li> </ul>	UNFPA MSF B, GoM GoM, UNHCR, MSF-B, UNICEF, AMAMI
<b>Infrastructure</b>	
<ul style="list-style-type: none"> <li>2 Centres de santé</li> </ul>	GoM, MSF-B
<b>Les besoins</b>	
<ul style="list-style-type: none"> <li>Assistance aux handicapés</li> <li>Assistance psychologique</li> <li>Médicament et équipement pour la sante de la reproduction</li> <li>Clinique Mobile</li> <li>Construction d'un centre de référence médical</li> <li>Construction d'une maternité</li> <li>Approvisionnement et don de médicaments, consommable médicaux et la prise en charge du personnel de santé</li> <li>Personnel qualifiés et prise en charge de ce personnel</li> </ul>	

Nutrition 	
<b>Activités</b>	<b>Agences</b>
<ul style="list-style-type: none"> <li>SAM &amp; TFP</li> <li>Screening : 66% des enfants de 6 à 59 mois en bénéficient</li> </ul>	MSF B, GoM, UNICEF GoM, UNICEF
<b>Infrastructure</b>	
<ul style="list-style-type: none"> <li>Centre de santé</li> <li>CRENAM</li> </ul>	MSF B GoM, UNICEF
<b>Les besoins</b>	
<ul style="list-style-type: none"> <li>MAM &amp; SFP</li> <li>Blanket Feeding</li> <li>Cantine scolaire</li> <li>Nutrition thérapeutique</li> </ul>	

Vivres 	
<b>Activités</b>	<b>Agences</b>
<ul style="list-style-type: none"> <li>Approvisionnement des vivres</li> <li>La distribution alimentaire</li> <li>Monitoring des distributions</li> </ul>	WFP UNHCR / CSA UNHCR / ALPD
<b>Infrastructure</b>	
<ul style="list-style-type: none"> <li>1 Centre de distribution</li> </ul>	UNHCR
<b>Les besoins</b>	
<ul style="list-style-type: none"> <li>Les approvisionnements régulier en vivres</li> </ul>	

Logistique 	
<b>Activité</b>	<b>Agences</b>
<ul style="list-style-type: none"> <li>Transport des refugies Fassala – Mbera</li> </ul>	UNHCR
<b>Infrastructure</b>	
<ul style="list-style-type: none"> <li>Entrepôt de Fassala</li> <li>Entrepôt de Bassikounou</li> </ul>	UNHCR UNHCR
<b>Les besoins</b>	
<ul style="list-style-type: none"> <li>Entrepôt de Mbera (4 Rubhalls commandés par l'UNHCR )</li> </ul>	

# Mbera: Qui fait, Quoi et Ou

## Articles de Base Essentiels



Couverture actuel	Agences
▪ Distribution partielle de Kit hygienique femmes et jeunes filles, Kits cuisine, Seaux, Sac de Voyage, Moustiquaires	UNHCR
▪ Distribution partielle kits sanitaires	UNHCR, LWF, UNICEF
▪ Distribution partielle couvertures	UNHCR, LWF, UNICEF
▪ Distribution partielle jerrycan	UNICEF
▪ Monitoring des distributions	UNHCR / ALPD
Infrastructure	
▪ 1 centre de distribution	UNHCR
Les besoins	
▪ Sac de voyage, Couvertures, Bidons, Nattes, Savon, Kit hygienique, Moustiquaire, kit de cuisine, seaux	

## Protection & Services Communautaire



Activités	Agences
▪ Enregistrement au niveau des ménages	UNHCR, ALPD
▪ La sécurité physique des réfugiés (protection contre le crime et le caractère civil / humanitaire de l'asile)	UNHCR, GoM
▪ Protection General et monitoring the la provision d'assistance	UNHCR, INTERSOS
▪ Sécurité dans le camp	GoM
▪ Une coordination des refugies, un regroupement des femmes, une coordination de la jeunesse et un groupe des ambassadeurs pour la sensibilisation ont été formé.	
Infrastructure	
▪ 1 centre de réception	UNHCR
Les besoins	
▪ Les espaces enfants amicales besoin de terrains de jeux, des jeux et du matériel pour Activités pour enfants	
▪ Répondre aux besoins de protection des enfants et des jeunes (les enfants séparés ou mineurs non accompagnés, la naissance d'inscription / de naissance, des certificats délivrés BID) et faciliter le regroupement familial.	
▪ SGBV prévention, réponse et PSEA	
▪ Les services pour les personnes ayant des besoins spécifiques	
▪ Centre des femmes	
▪ Centre de jeunesse	
▪ L'approche communautaire / information sur le programme	
▪ Comité mixte locale / réfugiés	
▪ Centre communautaire	

## Education




Activités	Agences
▪ Identification et installation de l'emplacement et installation des tentes (4 ecoles de 10 tentes pour 20 classes)	UNHCR / UNICEF / Intersos
▪ Don de matériel	UNHCR / UNICEF / Intersos / Terre des hommes Italie
• Identification des professeurs (37 enseignants en français et 10 en arabe ; 04 directeurs et 04 adjoints ont été sélectionnés)	GoM / UNHCR / UNICEF / Intersos
• Identification du cursus scolaire (cursus malien avec 2 à 3 matières du cursus mauritanien)	GoM / UNHCR / UNICEF / Intersos
Infrastructure	
▪ 10 tentes UNICEF et TDH mises en place par UNHCR	
Les besoins	
▪ Définition des besoins en termes d'éducation	UNHCR, UNICEF, INTERSOS
▪ Renforcement du système éducatif national	UNHCR, UNICEF, INTERSOS
▪ Recrutement des enseignants	UNHCR, UNICEF, INTERSOS
▪ Fourniture des fournitures scolaires	UNHCR, UNICEF, INTERSOS
▪ Fourniture du matériel scolaire	UNHCR, UNICEF, INTERSOS
▪ Suivi du secteur éducatif dans le camp	UNHCR, UNICEF, INTERSOS

## Agriculture et Activité génératrice de revenu

Activités	Agences
▪	
Infrastructure	
Les besoins	
▪ Identification des activités génératrices de revenu	
▪ Evaluation de la situation du bétail (nombres, type et état sanitaire)	
▪ Approvisionnement en eau pour le bétail	
▪ Renforcement de la cellule vétérinaire nationale	
▪ Identification des besoins liés à l'agriculture	

# Mbera: Qui fait, Quoi et Ou

Environnement 	
Activités	Agences
Infrastructure	
Les besoins	
▪ Bois de Chauffe	
▪ Sensibilisation à l'environnement	
▪ Evaluation sur l'environnement	
▪ Distribution de fourneaux	