



Gandafabou

Fiche d'information

07 Juillet 2012

Date d'attribution du site : 15 Février 2012

Site de réfugiés

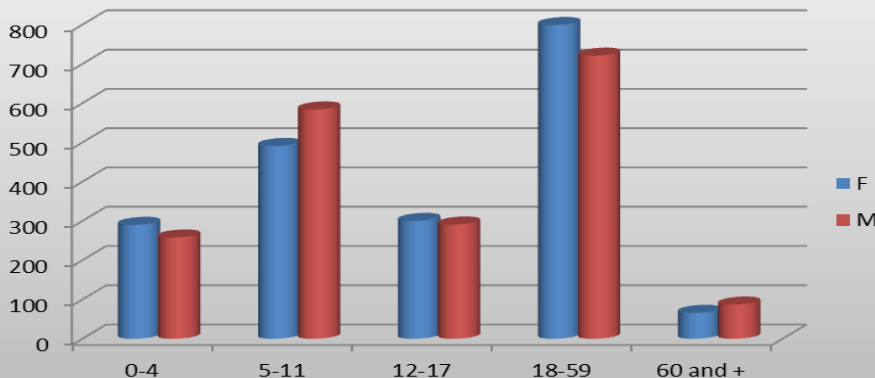
Capacité du site : 10,000 personnes

Population planifiée : 10, 0000 personnes

Population actuelle sur le site :

738 ménages de 3,887 personnes soit 39% de sa capacité.

REPARTITION PAR SEXE ET TRANCHE D'AGE A GANDAFABOU



Géographique

Coordonnées GPS	Longitude:	W 0°42
	Latitude:	N 14°44
Nombres de Zones	En construction	
Nombres de Blocks	En construction	
Centre de Réception	N/A	
Parcelle en moyenne par famille	42 m2	
Distance à la frontière	40 km	

Contexte

- Pays d'Origine**
 - Maliens
- Provinces d'origine**
 - Gao, Gossi, Tombouctou et environnants
- Ethnicité / tribu**
 - Touareg (90%), peulhs (10%). Cette information sera actualisée à un stade ultérieur par un enregistrement de niveau 2.
- Occupations Principales**
 - Eleveurs et agro pasteurs (élevage des bœufs, chameaux, ânes, moutons et chèvres).

Rôles et responsabilités

- Le HCR fournit protection y compris toutes les assistances afférentes.
- La gestion du camp est assurée actuellement par la CONAREF (Commission Nationale pour les Réfugiés).
- L'enregistrement niveau 1 des ménages a été mené par la CONAREF, la CONASUR, la COPROSUR, en collaboration avec le HCR depuis février 2012
- Chaque ménage de réfugiés maliens enregistré reçoit une carte de famille de l'UNHCR après un pré-enregistrement.
- Les partenaires opérationnels et de mise en œuvre (voir les logos ci-dessous).

Structure Administrative

Coordination

- Gestionnaire du site : M. Warma Sékou ; 76.98.27.10

Coordonnées à la CONAREF

- Coordonnateur national : M. Denis OUEDRAOGO ; 50.30.87.13
- Assistant protection : M. Sanfo Amadou ; 70.24.41.28

Coordonnées HCR à Dori

Nom	Titre	Email	Mobile
Mrs KABRE-BARRETO Marie Louise	Team Leader	kabre@unhcr.org	(+226)70.42.78.76
C. Loic Ange Hounkponou	Information Manager	hounkpoc@unhcr.org	(+226) 66.04.00.36
Mr. NORAMOU Fassou	WASH	noramou@unhcr.org	(+226)75.06.27.74
Dr. KITANINA FUOTO Pacifique	Public Health Officer	kitanina@unhcr.org	(+226) 66.11.13.87
AHAWO Yawa Benedicte	Registration Officer	ahawo@unhcr.org	(+226) 61.10.39.12
ATCHOM Pierre	Protection Officer	ATCHOM@unhcr.com	(+226) 66.32.89.74
Mrs TEKPA-KEMEH Ama	EDUCATION	tekpakem@unhcr.org	(+226) 66.04.61.99
Mr. ZOUNGRANA Maxime	Assistant au programme	zoungran@unhcr.org	(+226)70.64.80.60
KANYAMANZA Justin Sibomana	Shelter	kanyaman@unhcr.org	(+226) 66.18.98.20

Le HCR reconnaît avec gratitude le soutien des partenaires suivants à Gandafabou Kelwele



Pour plus d'information, visitez le site <http://data.unhcr.org/MaliSituation/region.php?id=42&country=26> - Hounkponou Loïc (hounkpoc@unhcr.org)

Education



Les Activités

Acteurs	Activité	Statut
MENA	Distribution des fournitures scolaires aux élèves du primaire	Termine
UNHCR & MENA	Prise en charge des candidats aux CFP	Termine
UNHCR & MENA & UNICEF	Suivi du secteur éducatif dans le camp	En Cours

Les Besoins

Acteurs	Activité	Statut
	Fourniture des fourniture scolaire pour la rentrée prochaine	
	Définition des besoins en terme d'éducation	
	Renforcement du système éducatif national	
	Recrutement des enseignants	
	Fourniture du matériel scolaire	
	Identification des enseignants réfugiés	

Health



Les Activités

Acteurs	Activité	Statut
MSF - France & UNHCR	Mise en place et animation du système de santé primaire	En Cours
MSF - France & UNHCR	Identification des pathologies chroniques + prise en charge	Planifie
MSF - France & UNHCR	Screening médical + vaccination contre la rougeole dans les sites d'accueils	Planifie
MSF - France & MSP	Système de référence	En Cours
MSF - France & UNHCR	Renforcement du centre de santé	En Cours
MSF - France & UNHCR	Vaccination contre la rougeole, méningite et la poliomyélite	En Cours
UNHCR & MSF - France	Mise en place et animation du système de référence	
UNHCR	Provision en médicaments essentiels de l'OMS selon les quantités suivantes	En Cours

Les Besoins

Acteurs	Activité	Statut
	Suivi des MAM dans le camp	
	Assistance psychologique	
	Appui logistique pour les évacuations sanitaires	
	Sensibilisation et éducation (paludisme et le VIH-SIDA)	

Nutrition



Les Activités

Acteurs	Activité	Statut
Ministere de la Sante & MSF -	Détection des cas de Malnutrition aux centres des soins	En Cours
Ministere de la Sante & MSF -	Système de référence et contre référence	En Cours

Les Besoins

Acteurs	Activité	Statut
	SAM & TFP	
	PEC Malnutrition: screening hebdomadaires	
	MAM & SFP	
	Prise en charge des cas de MAS	
	Mise en place et animation d'un centre nutritionnel à proximité du centre de santé	

Protection



Les Activités

Acteurs	Activité	Statut
CONAREF & UNHCR	Création et organisation des différents comités	En Cours
UNHCR	Identification des personnes à besoins spécifiques	Termine
UNHCR	Formation des agents de la CONAREF à la protection dans les camps de réfugiés	Planifie
UNHCR	Identification des partenaires d'assistance	En Cours
UNHCR & CONAREF	Monitoring de la provision d'assistance	En Cours
UNHCR & CONAREF	Identification des cas de naissances et de décès	Planifie
UNHCR & MSF -France	Identification des cas de naissances et de décès	Planifie
UNHCR	Coordination des activités de protection	En Cours

Les Besoins

Acteurs	Activité	Statut
	Prise en charge de personnes a besoin spécifiques	
	Mise en place et animation de la protection de l'enfance	
	Délivrance des déclarations de naissance	
	Mise en place d'agents de sécurité sur le site	
	Délivrance des actes de naissance	
	Mise en place d'agents de sécurité sur le site	
	Mise en place espace enfants	

Shelter



Les Activités

Acteurs	Activité	Statut
CONAREF & UNHCR	Définition des besoins en terme d'infrastructure	En Cours
CR - BKF	Mise à disposition des volontaires spécialisée en SHELTER et Gestion de camp	Planifie
NRC	Construction des abris communautaires	Planifie
UNHCR	Mise en place des tentes	Planifie
UNHCR	Distribution de plastic sheeting	Planifie

Les Besoins

Acteurs	Activité	Statut
	Aménagement d'un pont (ravin a l'entrée de Gandafabou)	
	Construction d'une sale de réunion	

Water Sanitation Hygiene

Les Activités

Acteurs	Activité	Statut
CR - BKF	Appui à la fourniture d'eau potable par la mise à disposition d'équipement de traitement d'eau	Planifie
OXFAM	Réhabilitation de 1 forage	Planifie
Plan BKF	Promotion à l'hygiène	Planifie
Plan BKF	Mise en place de 38 poubelles	En Cours
Plan BKF	Construction de 50 douches (6 réalisées)	En Cours
Plan BKF	Construction de de 101 station de lave main	En Cours
Plan BKF	Construction de 50 latrines (6 réalisées)	En Cours
Plan BKF	Installation et maintenance du système d'approvisionnement en eau	En Cours
UNHCR & Plan BKF	Construction de 5 forages.	En Cours
UNICEF	Fourniture de latrines additionnelles	Planifie

Donateurs:

- USA
- ECHO
- SELF
- FRANCE
- ALLEMAGNE
- CANADA