

Date d'attribution du site : 15 Février 2012

Site de réfugiés

Date d'ouverture du site : 10 Avril 2012

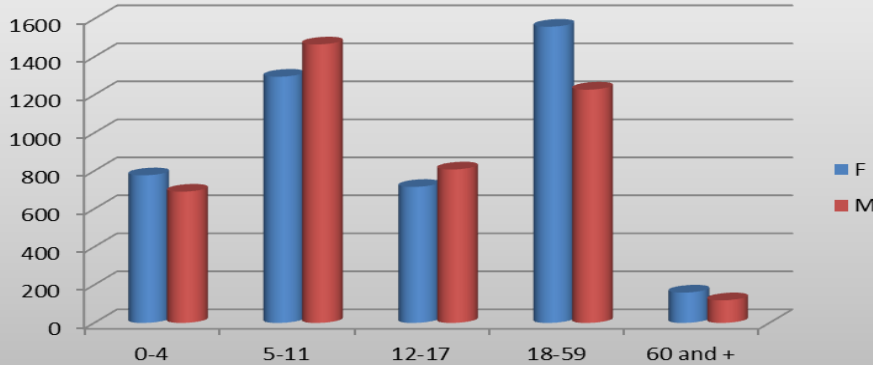
Capacité du site : 10,000 personnes

Population planifiée : 10,000 personnes

Population actuelle sur le site :

1,512 ménages de 8,820 personnes soit 88 % de sa capacité.

REPARTITION PAR SEXE ET TRANCHE D'AGE A MENTAO



Géographique

Coordonnées GPS	Longitude:	W 1 40.449
	Latitude:	N 13 59.848
Nombres de Zones	06	
Nombres de Blocks	13	
Centre de Réception	N/A	
Parcelle en moyenne par famille	42 m2	
Distance à la frontière	50 km	

Context

- Pays d'Origine** ■ Maliens
- Provinces d'origine** ■ Gossi, Gao, Tombouctou et environnants.
- Ethnicité / tribu** ■ Touareg (55%), Arabe (40%) et Peulh (5%). Cette information sera actualisée à un stade ultérieur au cours de l'enregistrement niveau 2.
- Occupations Principales** ■ Des Pasteurs (l'élevage de bétails : chèvres, vaches et moutons)

Rôles et responsabilités

- Le HCR fournit protection y compris toutes les assistances afférentes.
- La gestion du camp est assurée actuellement par la CONAREF (Commission Nationale pour les Réfugiés).
- L'enregistrement niveau 1 des ménages a été mené par la CONAREF, la CONASUR, la COPROSUR, en collaboration avec le HCR depuis février 2012
- Chaque ménage de réfugiés maliens enregistré reçoit une carte de famille de l'UNHCR après un pré-enregistrement.
- Les partenaires opérationnels et de mise en œuvre (voir les logos ci-dessous).

Structure Administrative

Coordination

- Gestionnaire du site : M. TOE Achille ; 70.03.85.55
- M^{lle} BELENE Azeta

Coordonnées à la CONAREF

- Coordonnateur national : M. Denis OUEDRAOGO ; 50.30.87.13
- Assistant protection : M. Sanfo Amadou ; 70.24.41.28

Coordonnées HCR à Dori

Nom	Titre	Email	Mobile
Mrs KABRE-BARRETO Marie Louise	Team Leader	kabre@unhcr.org	(+226)70.42.78.76
C. Loic Ange Hounkponou	Information Manager	hounkpoc@unhcr.org	(+226) 66.04.00.36
Mr. NORAMOU Fassou	WASH	noramou@unhcr.org	(+226)75.06.27.74
Dr. KITANINA FUOTO Pacifique	Public Health Officer	kitanina@unhcr.org	(+226) 66.11.13.87
AHAWO Yawa Benedicte	Registration Officer	ahawo@unhcr.org	(+226) 61.10.39.12
ATCHOM Pierre	Protection Officer	ATCHOM@unhcr.com	(+226) 66.32.89.74
Mrs TEKPA-KEMEH Ama	EDUCATION	tekpakem@unhcr.org	(+226) 66.04.61.99
Mr. ZOUNGRANA Maxime	Assistant au programme	zoungnan@unhcr.org	(+226)70.64.80.60
KANYAMANZA Justin Sibomana	Shelter	kanyaman@unhcr.org	(+226) 66.18.98.20

Le HCR reconnaît avec gratitude le soutien des partenaires suivants à Mentao



Education



Les Activités

Acteurs	Activité	Statut
CR - BKF & CR - Monaco	Soutien éducatif	Planifie
Plan BKF	Construction 2 écoles	Planifie
UNHCR & UNICEF	Recrutement des enseignants	Termine
UNHCR & MENA & UNICEF	Identification des enseignants réfugiés	Termine
UNHCR & MENA & UNICEF	Suivi du secteur éducatif dans le camp	En Cours
UNICEF & UNHCR	Distribution de manuels et de fournitures scolaires	Planifie
UNICEF & UNHCR	Définition des besoins en terme d'éducation	En Cours
UNICEF & UNHCR	Fourniture du matériel scolaire	En Cours
UNICEF & UNHCR	Renforcement des structures éducatives nationales	Planifie

Les Besoins

Acteurs	Activité	Statut
	Distribution des fournitures scolaires aux élèves pour la rentrée prochaine	
	Formation professionnelle des enfants déscolarisés	
	Appuis pour les études supérieures	

Health



Les Activités

Acteurs	Activité	Statut
CR - BKF & UNHCR	Suivi des MAM dans le camp	En Cours
MDM - France & UNHCR	Identification des pathologies chroniques	Planifie
MDM - France & UNHCR	Mise en place et animation du système de référence	En cours
MDM - France & MSP	Système de référence	En Cours
MDM - France & UNHCR	Mise en place et animation du système de santé primaire	En Cours
MDM - France & UNHCR	Vaccination contre la rougeole, méningite et la poliomyélite	Planifie
MDM - France & UNHCR	Provision en médicaments essentiels de l'OMS	En Cours
MDM - France & UNHCR	Appui logistique (ambulance)	En Cours
MDM - France & UNHCR	Renforcement du centre de santé de référence	En Cours
MDM - France & MSP	Appui organisationnel et renforcement du personnel infirmier en poste au camp	En cours
MDM - France & UNHCR	Screening médical + vaccination contre la rougeole dans les sites d'accueils	Planifie
MDM - France & UNHCR	Sensibilisation et éducation	En cours

Les Besoins

Acteurs	Activité	Statut
	Assistance psychologique	

Nutrition



Les Activités

Acteurs	Activité	Statut
MDM - France & CR - Belgique	Détection des cas de Malnutrition	En Cours
MDM - France & UNHCR	Système de référence et contre référence	En Cours
MDM - France & CR - Monaco	Distribution de nourritures (100 tonnes de riz, sucre et huile)	Termine

Les Besoins

Acteurs	Activité	Statut
	MAM & SFP	
	Mise en place et animation d'un centre nutritionnel à proximité du centre de santé	
	Dépistage de la MAN et de la MAS dans la communauté	
	Promotion de la santé et lutte contre la mal nutrition en particulier	
	PEC Malnutrition: screening hebdomadaires	
	SAM & TFP	

Protection



Les Activités

Acteurs	Activité	Statut
UNHCR	Identification des partenaires d'assistance	En Cours
UNHCR	Coordination des activités de protection	En Cours
UNHCR & CONAREF	Mise en place et animation de la protection de l'enfance	En Cours
UNHCR	Monitoring de la provision d'assistance	En Cours
UNHCR	Formation des agents de la CONAREF à la protection dans les camps de réfugiés	Termine
UNHCR & CONAREF	Identification des cas de naissances	Planifie
UNHCR & CONAREF	Délivrance des actes de naissance	Planifie
UNHCR & CONAREF	Création et organisation des différents comités	Termine
UNHCR & CONAREF	Identification des personnes à besoins spécifiques	Termine
UNHCR & CONAREF	Délivrance des déclarations de naissance	Planifie
UNHCR & CONAREF	Prise en charge de personnes à besoin spécifiques	Planifie

Les Besoins

Acteurs	Activité	Statut
	Mise en place d'agents de sécurité sur le site	

Shelter



Les Activités

Acteurs	Activité	Statut
CR - BKF	Mise à disposition des volontaires spécialisée en SHELTER et Gestion de camp	En Cours
Plan BKF	Distribution 150 tentes	Planifie
Plan BKF	Distribution 150 bâches	Planifie
UNHCR	Construction du centre d'enregistrement	En Cours
UNHCR	Distribution de plastic sheeting	En Cours
UNHCR	Fourniture de 781 tentes	Termine
UNHCR	Définition des besoins en terme d'infrastructure	En Cours
UNHCR	Mise en place de tentes	Termine

Water Sanitation Hygiene

Les Activités

Acteurs	Activité	Statut
CR - BKF & CR - Monaco	Installation de 60 douches	En Cours
CR - BKF & CR - Monaco	Promotion à l'hygiène	En Cours
CR - BKF & CR - Monaco	Appui à la fourniture d'eau potable par la mise à disposition d'équipement de traitement d'eau	Termine
CR - BKF & CR - Monaco	Promotion à l'hygiène	En Cours
CR - BKF & CR - Monaco	Installation de 60 latrines	Termine
CR - BKF & OXFAM	Fourniture de latrines additionnelles pour 3,000 personnes	En Cours
CR - BKF & OXFAM	Définition du système d'approvisionnement en eau potable afin de fournir 20l/jour/personne soit 60m3/jour	Termine
CR - BKF & OXFAM	Installation et maintenance des latrines	En Cours
CR - BKF & OXFAM	Transport d'eau non potable	Termine
CREDO	50 nm3 d'eau de boisson par jour	Planifie
HOPE87	Mise à disposition de pastille de Chlore	Termine
OXFAM	Promotion à l'hygiène	En Cours
OXFAM	Construction 100 douches	En Cours
OXFAM	1 forage	En Cours
OXFAM	Mise en place des Poubelles (20 disponibles 125)	En Cours
OXFAM	Construction 200 latrines (78 réalisées)	En Cours
OXFAM	Réalisation de lave main (30 réalisées sur 44)	En Cours
OXFAM	Réhabilitation de 3 forages (2 Mentao Nord et 1 Mentao Sud)	Termine
OXFAM	Construction d'une aire de lavage .	Termine
OXFAM	Transport de l'eau (water trucking)	En Cours
OXFAM & CR-BKF & CR - Monaco	Appui à la fourniture d'eau potable par la mise à disposition d'équipement de traitement d'eau	Termine
UNHCR	Réalisation de 04 forages	Termine

Donateurs:

- USA
- ECHO
- SELF
- FRANCE
- ALLEMAGNE
- CANADA