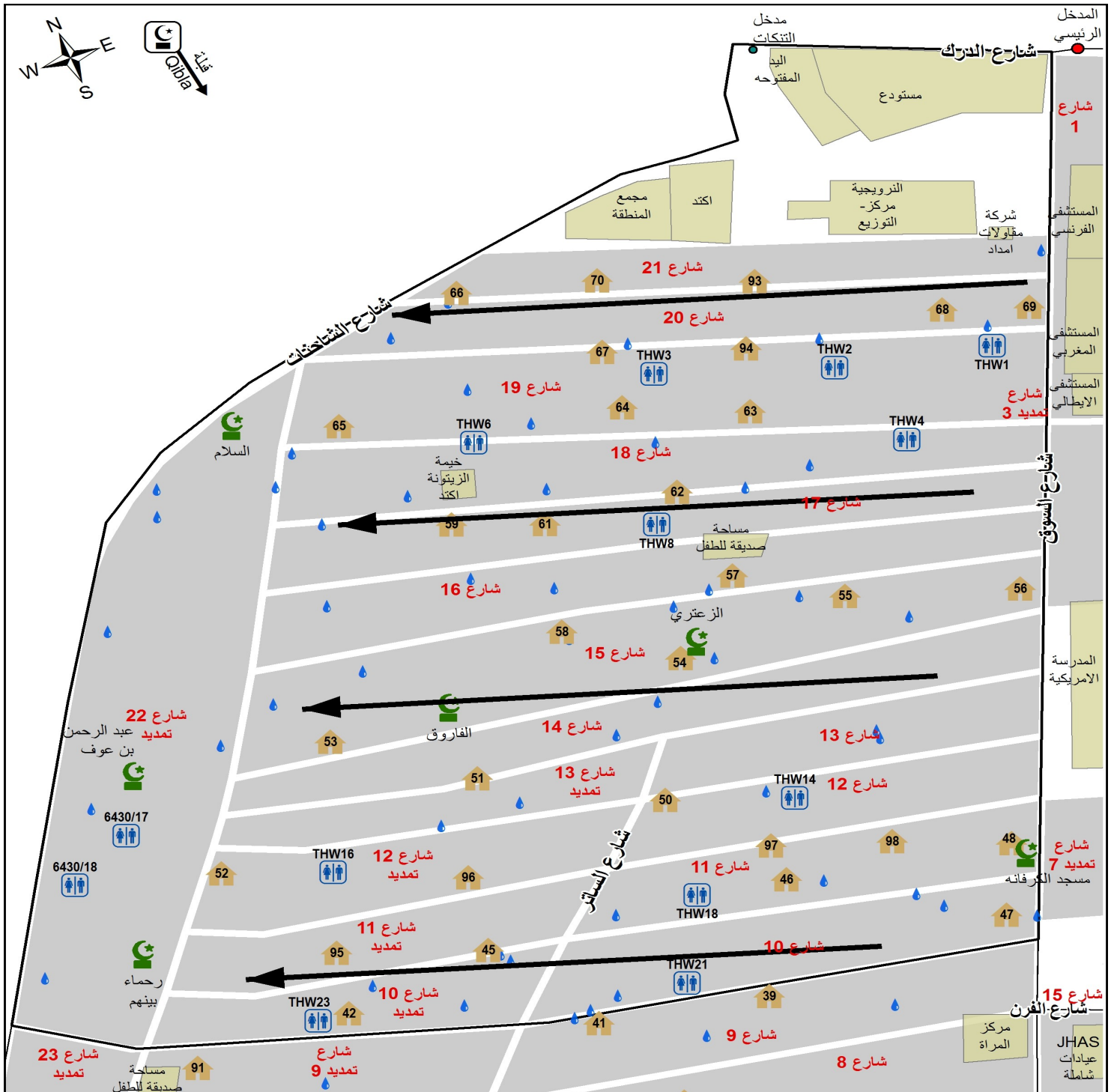
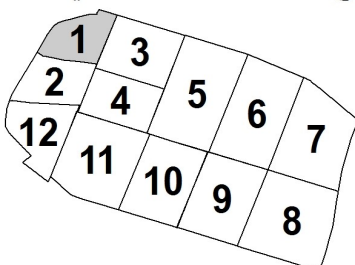




اتجاه السهم يبين الى اين سوف تتجه مياه الامطار



المربع المضلل هو مكانك في المخيم



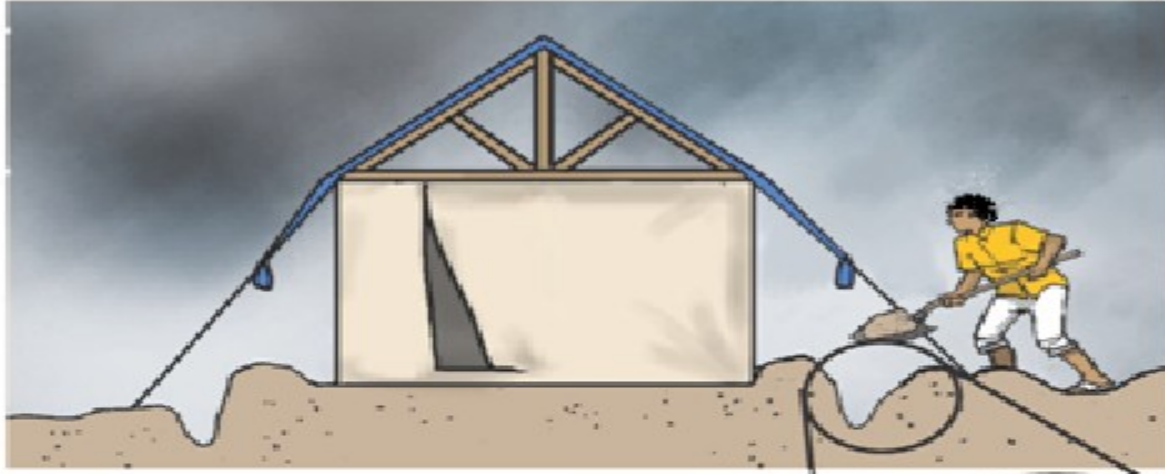
مفتاح الخريطة

مطبخ	مسجد
خدمات المخيم	مشرب
شارع	حمام
الشارع 1 اسم الشارع	حمام مغلق

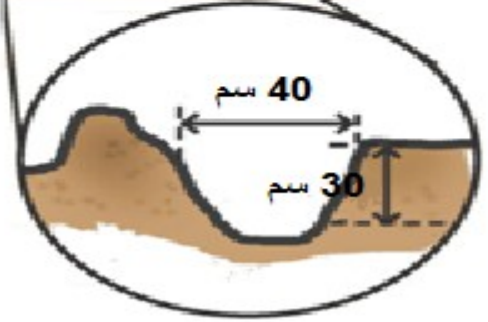
District 1

لقطاع الاول
القطاع الترابي

كيف نمنع مياه الامطار من التسرب تحت خيمنا أو كرفاناتنا ؟



حفر القنوات حول الخيم أو الكرفانات تساعدنا على منع المياه من التجمع حولها



حرصاً منا على أمن وسلامة مساكنكم سنقوم بطرح طريقة آمنة لتصريف مياه الأمطار بعيداً عن الكرفانات والخيم التي يسكنها الأهالي في المناطق الواقعة على الأراضي التي تعاني من تشكل تجمعات المياه في فصل الشتاء لذلك نذرة نشره توضيحية عامة بهذا الصدد

• سنقوم بتوفير الأدوات اللازمة للحفر مثل (الرفش، الفاس) وستكون موجوده لدى رئيس الشارع ضمن منطقة سكنك والذي سيقوم بالإشراف على عملية تسليم الأدوات لكل شخص على حده واستعادتها في الوقت المحدد والذي لايتجاوز مدة 24 ساعة

• سنقوم بتزويد رؤساء الشوارع بخرائط توضيحية تم تصميمها من قبل مختصين لكل قطاع على حده توضح وتحدد إتجاه خطوط حفر قنوات تصريف مياه الأمطار وذلك تجنباً لحدوث أخطاء اثناء عمليات الحفر كون الأرض غير مستوية

• نرجو منكم التأكد من عدم المباشرة بعمليات الحفر قبل تسليم الأدوات اللازمة وقبل توزيع الخرائط المعدة خصيصاً لهذا الموضوع لانه بذلك سيقع الضرر عليك وعلى غيرك من جيرانك المحيطين بك

• الشعور بالمسؤولية تجاه من حولنا يمكننا من إنجاز هذا العمل قبل هطول الأمطار وخلال مدة زمنية قصيرة لذلك لنتعاون في اختصار الوقت والجهد سوياً