

# Afflux de réfugiés centrafricains dans le sud du Tchad

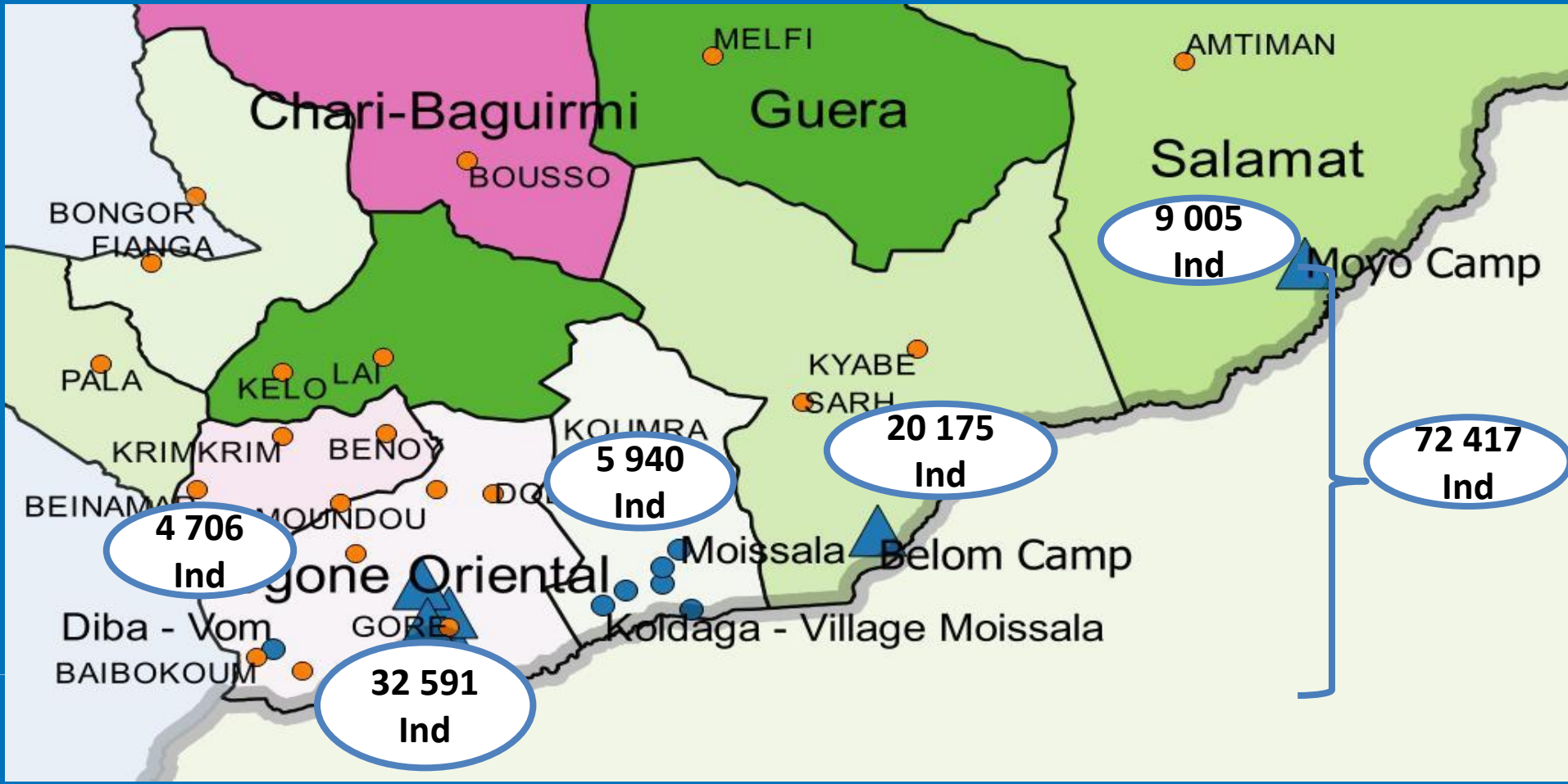
ETAT DES LIEUX – RÉPONSES – BESOINS – DÉFIS

Briefing par le Représentant du HCR, Mbili Ambaoumba

N'Djamena, 02 février 2018

# RAPPEL

## Situation des réfugiés au sud avant l'afflux: 6 camps et 23 villages hôtes



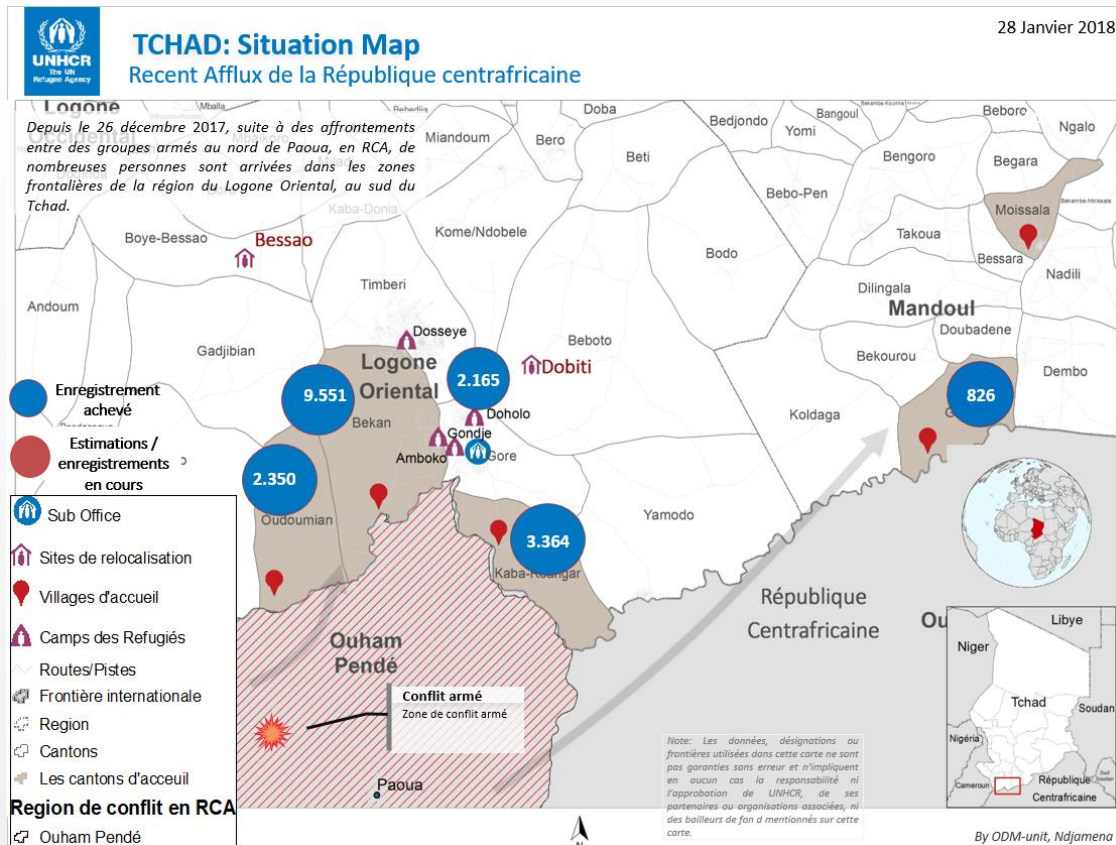
# ETAT DES LIEUX

- ❑ Situation sécuritaire toujours tendue en RCA – des arrivées continuent d'être signalées
- ❑ Situation humanitaire préoccupante dans les villages d'accueil avec des besoins urgents en abris, vivres, eau potable, santé, éducation/prise en charge des enfants
- ❑ Beaucoup de cas de maladie: Infections respiratoires avec des toux régulières, diarrhées sont les affections dominantes
- ❑ Des cas de décès signalés – en cours d'investigation
- ❑ Plus de 40 villages d'accueil débordés avec une situation alimentaire précaires pour les Tchadiens même - Déficit céréalier de 452 tonnes à Mbaibokoum
- ❑ Inflation des prix des céréales



# ETAT DES LIEUX

- ❑ **Cohabitation:** Les populations hôtes et les réfugiés souhaitent vivre ensemble – sauf à Bekoninga
- ❑ **Intégration:** les réfugiés ont été rassurés sur la disponibilité de terres agricoles
- ❑ En certains endroits, les tensions communautaires de la RCA sont transposées parmi les réfugiés notamment à Kaba Roangar
- ❑ Les assistances alimentaires reçues sont finies – les réfugiés disent les avoir partagées avec leurs hôtes





# SOUS-DELEGATION DE GORE

## OPERATION DE PRE-ENREGISTREMENT DES REFUGIES CENTRAFRICAINS

24-Janvier 2018



A  
P  
E  
R  
C  
U

### ENREGISTREMENT

#### MENAGE



4.632

#### PERSONNES



17.430



### DEMOGRAPHIE

#### HOMMES



7.884

#### FEMMES



9.546

#### ENFANTS



11.568



### PBS

1.283

#### FEMMES A RISQUE



289

#### ENFANTS A RISQUE



472

#### PERS. AGEES



359



### EVALUATION

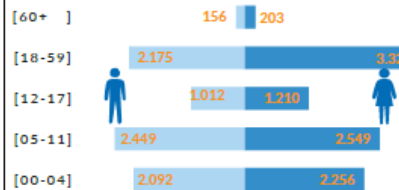
#### CAMPS

2.165

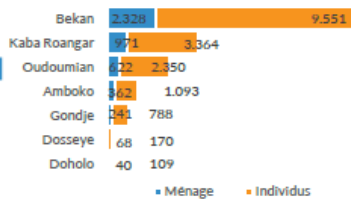
#### VILLAGES

15.265

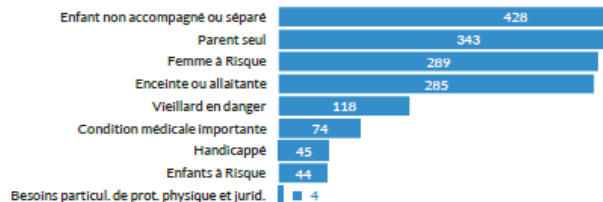
### TRANCHE D'AGE



### REPARTITION PAR ZONE/CAMPS

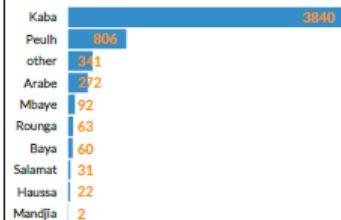


### BESOINS SPECIFIQUES

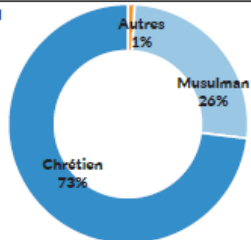


Les données sur les : besoins spécifiques, ethnies, religions, tailles des ménages et documents enregistrés ne concernent que les réfugiés enregistrés dans les camps de Gore et la localité de Kaba Roangar.

### ETHNIE



### RELIGION



### REPARTITION PAR TAILLE DE MENAGE



### DOCUMENTS ENREGISTRES





# REPONSES

- ❑ Pré-enregistrement de 18.256 réfugiés achevée
- ❑ Sites/villages de réception identifiés dans la sous-préfecture de Bessao
- ❑ Construction de tentes communautaires à Bekoninga, situé à seulement 200 mètres de la frontière
- ❑ Evaluation en cours des infrastructures d'eau et assainissement disponibles dans les villages d'accueil
- ❑ Renforcement des structures d'accueil à Doholo où 5 tentes communautaires ont été construites
- ❑ Opération de transfert de Bekoninga au site de Doholo en cours



# REPONSES

- ❑ Distribution de vivres par coupons monétaires du PAM à 18103 réfugiés
- ❑ Distribution de biscuits protéinés par les équipes du PAM à 4000 enfants réfugiés (images)
- ❑ Distribution de non-vivres à 18000 réfugiés. Processus en cours. 8000 jerricans remis par UNICEF et appui en matériel médical
- ❑ Vaccination des enfants ( MCD et ADES/HCR)
- ❑ 2 Cliniques mobiles (ADES/HCR)





# BESOINS IMMEDIATS

- ❑ Renforcer les services de base (eau, assainissement et santé) dans les villages d'accueil – où les réfugiés sont la bienvenue
- ❑ Répondre aux besoins alimentaires des deux communautés – “les greniers sont vides”
- ❑ Renforcer les équipes et les ressources pour avoir une réponse adéquate
- ❑ Maintien des nouveaux réfugiés arrivés dans les camps de Gondje et Amboko
- ❑ Coordonner les interventions pour avoir des impacts réels



# BESOIN

- ❑ Lancer des activités éducatives pour les enfants qui représentent plus de 60% des nouveaux arrivants.
- ❑ Mettre en place des activités de prévention et de prise en charge sur le plan nutritionnel.
- ❑ Progressivement mettre en place une intervention multisectorielle à l'image de ce qui a été fait à Moissala où plus de 6.000 réfugiés dans les villages sans assistance matérielle.
- ❑ Renforcer la sensibilisation sur la coexistence pacifique
- ❑ Mettre en place des projets agricoles communs
- ❑ Planifier les activités conformément au PND

# DEFIS

- ❑ Accessibilité aux villages d'accueil - un pont endommagé, un bras du fleuve Pende infranchissable en saison pluvieuse et aucun réseau de téléphonie mobile
- ❑ Sécurité: les réfugiés doivent éviter les mouvements pendulaires - beaucoup auraient été tués en repartant en RCA, selon les autorités
- ❑ Difficulté de cohabitation entre les groupes ethniques
- ❑ Déficit céréaliers signalé et flambée des prix du simple au double pour certaines denrées
- ❑ L'Approche *out-of-camp* mobilise les ressources sur plusieurs fronts et mise en œuvre contraignante
- ❑ Difficulté de mobilisation des ressources pour la crise centrafricaine (Donors' fatigue)



# Intervention de nouveaux acteurs a saluer

- ❑ Icad –
- ❑ MSF –





# MESSAGES CLES

- Prendre en compte la forte présence des enfants et des femmes y compris ceux qui sont à risque
- Risque de spill over des tensions intercommunautaire
- Intégrer les communautés hôte dans les différentes interventions
- Impliquer le gouvernement dans les différentes interventions
- Continuer avec l'approche "out of camp" pour faciliter la relève précoce et l'intégration locale.
- Renforcer la coordination entre tous les acteurs

**MERCI**