

Plan de Réponse Regional pour les Réfugiés 2019-2020

Janvier 2019 - Décembre 2020

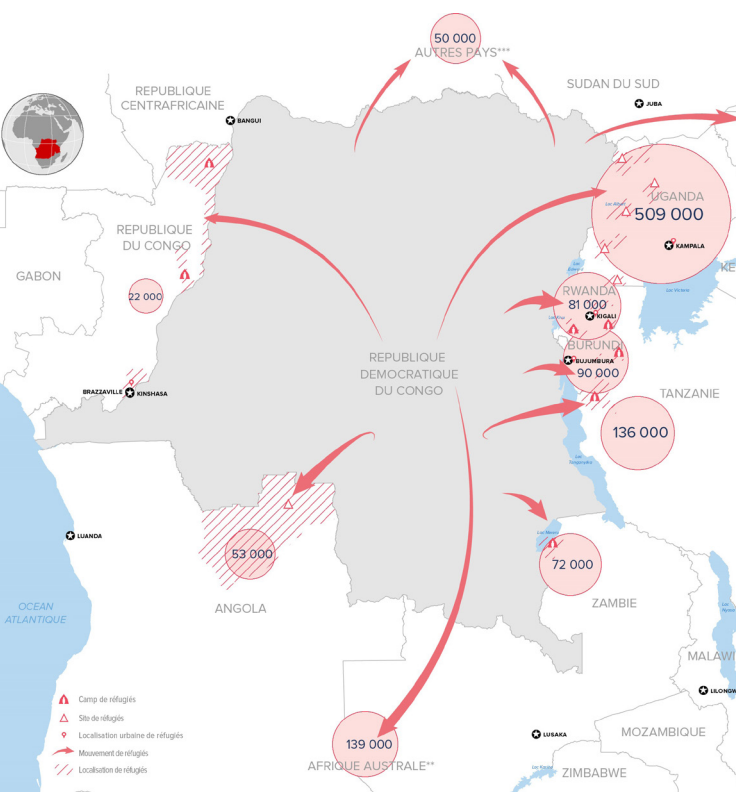
1,1 M	US\$ 743 M	57
POPULATION DE RÉFUGIÉS PROJÉTÉE POUR 2019	BESOINS FINANCIERS POUR 2019	PARTENAIRES ENGAGÉS

DESCRIPTION

Ce Plan de Réponse Régional 2019-2020 pour les Réfugiés (PRRR) relatif à Situation de la République Démocratique du Congo (RDC) présente la réponse biannuelle inter-agence. Il s'agit en effet, d'un plan de réponse au défi humanitaire renouvelé et accru posé par le nombre croissant de réfugiés congolais dans les pays voisins de la RDC, incluant les populations les nouveaux arrivants ainsi que les communautés hôtes.

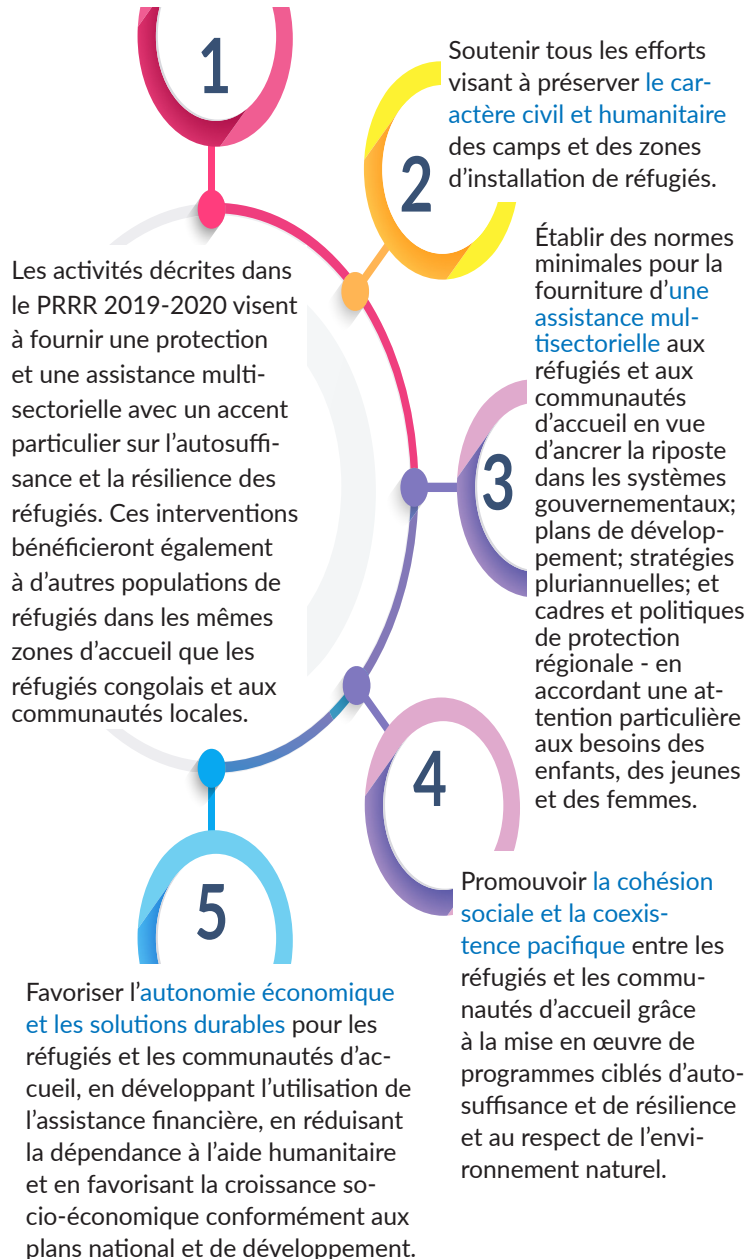
D'ici fin 2019, les partenaires de la réponse ont pour objectif de répondre aux besoins de 1 152 000 réfugiés congolais dans sept pays d'asile (Angola, Burundi, République du Congo, Rwanda, Ouganda, République-Unie de Tanzanie et Zambie) et dans d'autres pays de la région qui accueillent des réfugiés congolais, dont les plans d'intervention détaillés figurent dans des chapitres distincts.

Les activités et interventions dans les zones d'accueil de réfugiés affectées par la crise des réfugiés cibleront également les populations locales dans le but de fournir une assistance à quelque 1 588 000 personnes, assurant ainsi à tous un accès à des services de meilleure qualité, tout en promouvant le développement et en renforçant la cohésion sociale.



OBJECTIFS STRATEGIQUES POUR 2019-2020

Préserver un accès égal et sans entrave à l'asile territorial et à la protection internationale, en promouvant la pleine jouissance des droits et le caractère civil de l'asile.



PROJECTION DE LA POPULATION DES RÉFUGIÉS

	Population actuelle en septembre 2018	Population prévue à la fin de 2019	Population prévue à la fin de 2020
Angola	36 000	53 000	51 000
Burundi	74 000	90 000	110 000
République du Congo	16 000	22 000	21 000
Rwanda	80 000	81 000	84 000
Uganda*	272 000	509 000	539 000
Tanzanie	84 000	136 000	152 000
Zambie	40 000	72 000	58 000
Afrique Australe**	105 000	139 000	154 000
Autre Pays***	58 000	50 000	54 000
Population Totale	765 000	1 152 000	1 223 000

Ces chiffres arrondis ont été mis à jour pour refléter les résultats d'un exercice continu d'enregistrement et de vérification biométrique dans les pays d'asile.

* Ce chiffre de population de base pour l'Ouganda est basé sur les données fournies par le Bureau du Premier ministre (OPM) en juin 2018 et sur les chiffres de vérification du HCR / OPM, en date du Juin 2018.

** L'Afrique australe comprend le Botswana, les îles de l'océan Indien, le Royaume d'Eswatini, le Lesotho, Madagascar, le Malawi, le Mozambique, la Namibie, l'Afrique du Sud et le Zimbabwe.

*** Autres pays incluent le Soudan du Sud, le Kenya, la République Centrafricaine et le Tchad.

BESOINS FINANCIERS POUR 2019-2020 EN US \$

	2019 US \$	2020 US \$
Angola	60 178 229	53 169 646
Burundi	42 897 026	45 060 477
Rep. du Congo	21 960 701	16 624 529
Rwanda	64 660 308	62 384 736
Uganda	389 558 964	367 396 703
Tanzanie	85 296 255	100 088 252
Zambie	76 819 768	56 194 033
Regional	1 944 799	1 944 799
Total	743 316 050	702 863 175

COORDINATION RÉGIONALE

Le PRRR 2019-2020 pour la Situation de la RDC rassemble 57 partenaires parmi lesquels, dont l'Angola, le Burundi, la République du Congo, le Rwanda, l'Afrique australe, la Tanzanie, l'Uganda et le Zambie dont liste ci-dessous. Le Haut-Commissaire des Nations Unies pour les réfugiés a nommé Ann Encontre comme Coordonnatrice Régionale pour les Réfugiés (CRR) pour la situation de la RDC afin de travailler avec les Représentants du HCR dans les pays d'asile pour assurer une vision compréhensive et un engagement inter-agence cohérent dans la région. Le CRR travaille au niveau régional pour faciliter les synergies opérationnelles, stratégiques, et de planification en étroite collaboration et consultation avec les gouvernements des pays d'asile dans la région, les agences des Nations Unies, les organisations non gouvernementales, les bailleurs, la société civile, le secteur privé et d'autres parties prenantes.

Au niveau national, le Modèle de Coordination pour les Réfugiés reste l'outil principal pour la coordination de la réponse.

PARTENAIRES RÉGIONAUX DU RRP

Action Africa Help International	International Aid Services	Water Mission
Action contre la Faim	International Organization for Migration	Windle International Uganda
ADRA Zambia	International Rescue Committee	Women Legal Aid Center
African Initiative for Relief and Development	Jesuit Refugee Services	World Food Programme
African Women and Youth Action for Development	Johanniter	World Health Organization
Agency for Technical Cooperation and Development	Kabarole Research and Resource Centre	World Vision International
American Refugee Committee	Lutheran World Federation	
Association of Volunteers in International Service	Lutheran World Relief	
Building Resources Across Communities	Médecins du monde	
Care and Assistance For Forced Migrants	Medical Teams International	
CARE International	Mines Advisory Group	
Caritas	Norwegian Refugee Council	
Catholic Organization for Relief and Development Aid	Oxfam	
Catholic Relief Services	People in Need	
Church World Service	Plan International	
Community Environmental Management and Development Organization	Programme Against Malnutrition	
Danish Refugee Council	Samaritan's Purse	
Finn Church Aid	Save the Children International	
Food and Agriculture Organization	Self Help Africa	
Good Neighbours Tanzania	Uganda Red Cross Society	
Humane Africa Mission	United Nations Capital Development Fund	
Humanitarian OpenStreetMap Team	United Nations Development Programme	
Humanity & Inclusion	United Nations High Commissioner for Refugees	
Impact Initiatives	United Nations International Children's Emergency Fund	
	United Nations Population Fund	
	UNWOMEN	
	War Child Holland	

PLUS D'INFORMATION

Le Plan Régional de Réponse 2019-2020 pour les Réfugiés de la RDC est disponible en ligne sur le portail de la situation RDC au lien suivant: <https://data2.unhcr.org/en/situations/drc>

Stylianos Kostas, Administrateur Associé à la Coordination, kostas@unhcr.org

