

### APERÇU

Nombre total de PDI

**161 217**

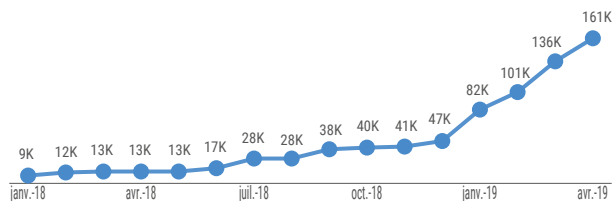
↑ Comparaison avec  
24 avril 2019  
**+9%\***

Localisation

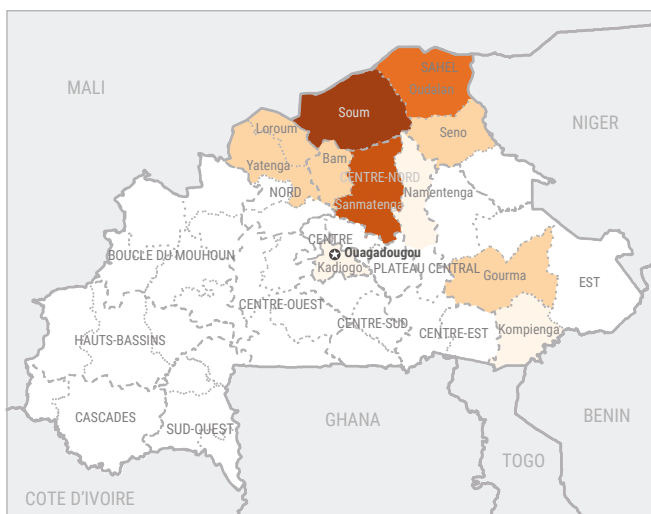
**5** régions  
**11** provinces  
**43** communes

\*L'augmentation des chiffres de déplacement résulte en grande partie de l'amélioration du processus d'enregistrement ayant permis d'enrôler plusieurs personnes déjà en situation de déplacement.

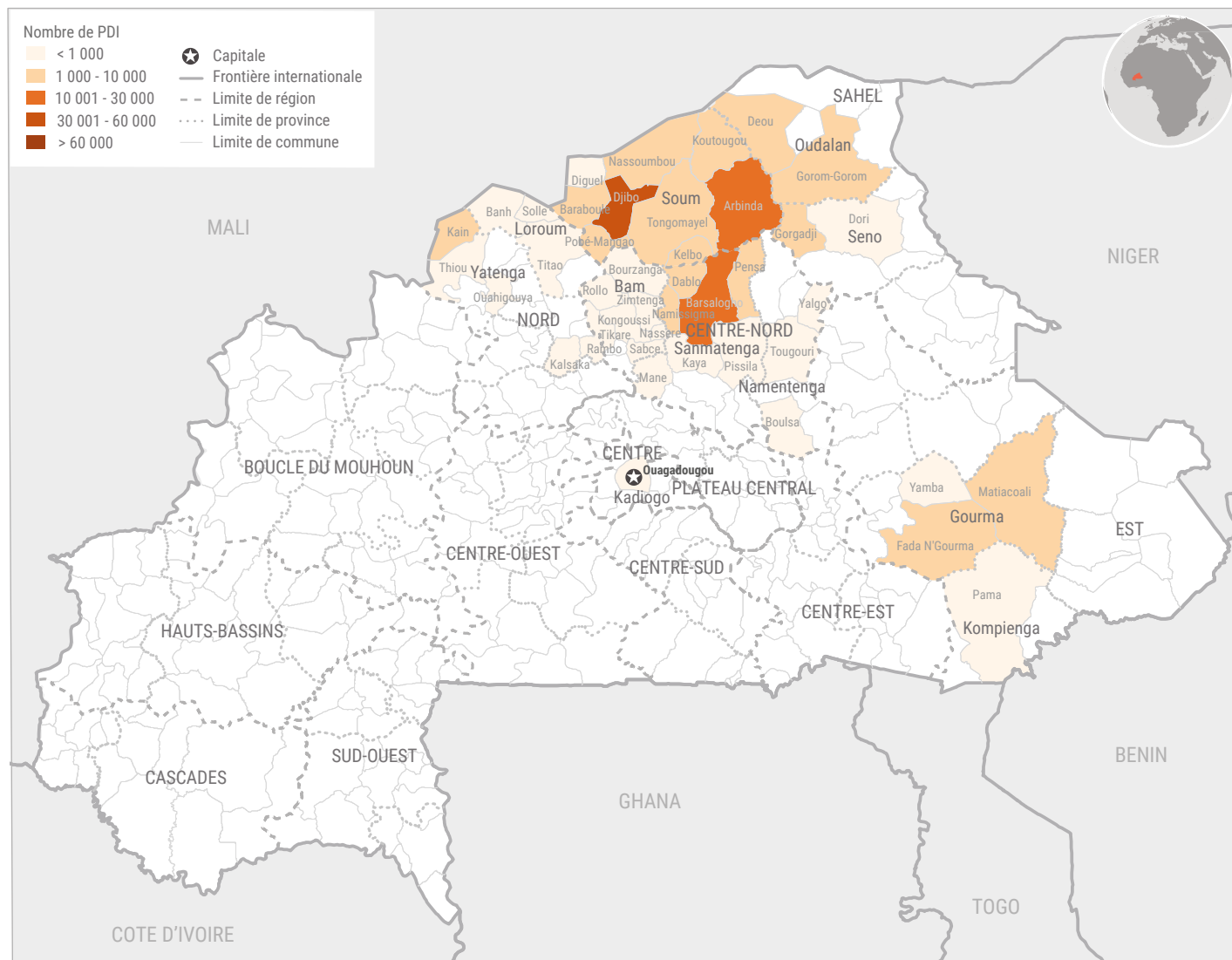
### Evolution de la situation des PDI



### PDI par province

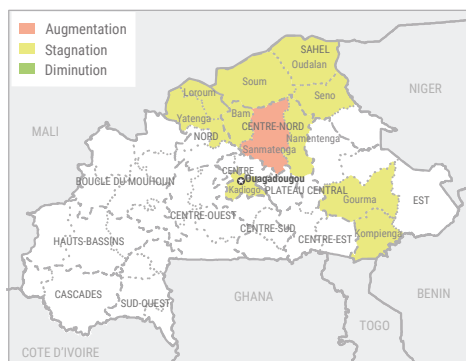


### PDI par commune



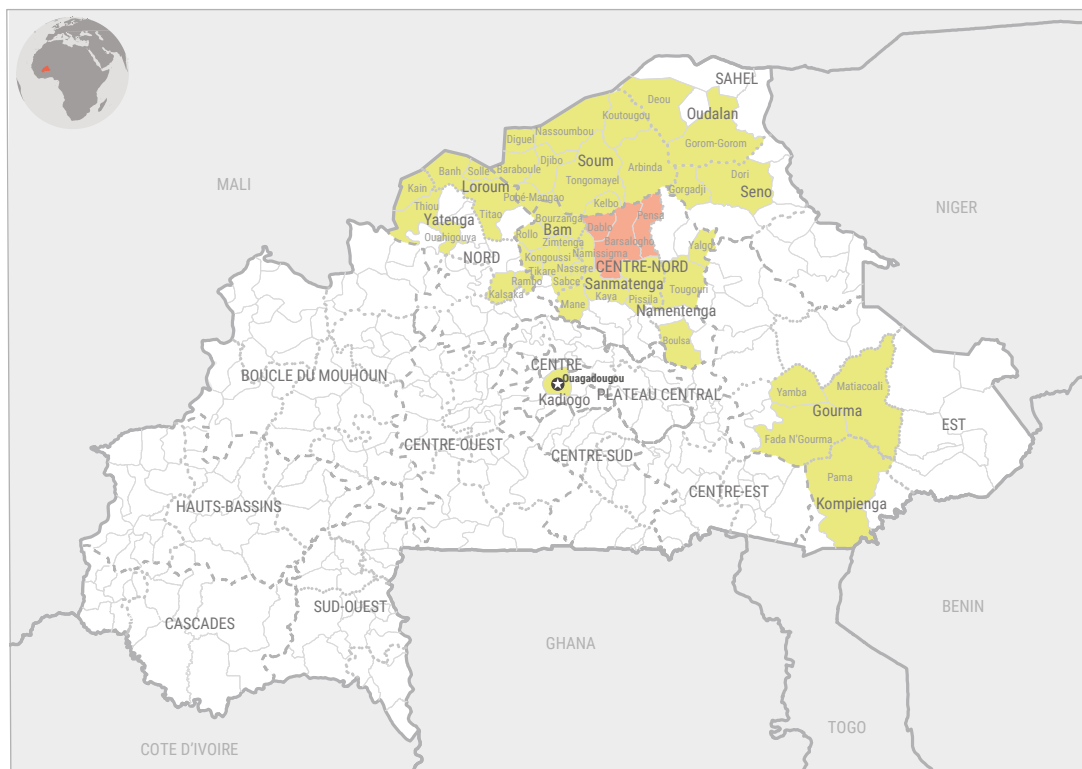
## ANALYSE DE LA TENDANCE DES DÉPLACEMENTS

### Evolution par rapport à l'aperçu précédent - par province



| Région       | Province   | 24 avril 2019  | 30 avril 2019  | Tendance     |
|--------------|------------|----------------|----------------|--------------|
| Centre       | Kadiogo    | 431            | 431            | 0% →         |
| Centre-Nord  | Bam        | 1 542          | 1 542          | 0% →         |
|              | Namentenga | 726            | 726            | 0% →         |
|              | Sanmatenga | 32 518         | 45 201         | +39% ↑       |
| Est          | Gourma     | 3 023          | 3 023          | 0% →         |
|              | Kompienga  | 135            | 135            | 0% →         |
| Nord         | Loroum     | 1 516          | 1 516          | 0% →         |
|              | Yatenga    | 3 862          | 3 862          | 0% →         |
|              | Sahel      | Oudalan        | 11 128         | 11 128       |
|              | Séno       | 2 576          | 2 576          | 0% →         |
|              | Soum       | 91 077         | 91 077         | 0% →         |
| <b>TOTAL</b> |            | <b>148 534</b> | <b>161 217</b> | <b>+9% ↑</b> |

### Evolution par rapport à l'aperçu précédent - par commune



### Evolution par rapport à l'aperçu précédent - par commune

| Région       | Province    | Commune        | 24 avril 2019  | 30 avril 2019 | Tendance |      |
|--------------|-------------|----------------|----------------|---------------|----------|------|
| Centre       | Kadiogo     | Ouagadougou    | 431            | 431           | 0% →     |      |
| Centre-Nord  | Bam         | Bourzanga      | 601            | 601           | 0% →     |      |
|              |             | Kongoussi      | 338            | 338           | 0% →     |      |
|              |             | Nasseré        | 30             | 30            | 0% →     |      |
|              |             | Rollo          | 332            | 332           | 0% →     |      |
|              |             | Sabcé          | 38             | 38            | 0% →     |      |
|              |             | Tikaré         | 69             | 69            | 0% →     |      |
|              |             | Zimtanga       | 134            | 134           | 0% →     |      |
|              |             | Namentenga     | Bousla         | 32            | 32       | 0% → |
|              |             |                | Tougouri       | 394           | 394      | 0% → |
|              |             |                | Yalgo          | 300           | 300      | 0% → |
|              | Sanmatenga  | Barsalogo      | 19 412         | 25 112        | 29% ↑    |      |
|              |             | Dablo          | 5 563          | 9 208         | 66% ↑    |      |
|              |             | Kaya           | 727            | 727           | 0% →     |      |
|              |             | Mané           | 62             | 62            | 0% →     |      |
|              |             | Namissigma     | 200            | 200           | 0% →     |      |
| Pensa        |             | 5 961          | 9 299          | 56% ↑         |          |      |
| Pissila      |             | 593            | 593            | 0% →          |          |      |
| Est          |             | Gourma         | Fada N'Gourma  | 1 651         | 1 651    | 0% → |
|              |             |                | Matiacoali     | 1 291         | 1 291    | 0% → |
|              |             | Yamba          | 81             | 81            | 0% →     |      |
|              | Pama        | 135            | 135            | 0% →          |          |      |
| Nord         | Loroum      | Banh           | 510            | 510           | 0% →     |      |
|              |             | Sollé          | 73             | 73            | 0% →     |      |
|              |             | Titao          | 933            | 933           | 0% →     |      |
|              | Yatenga     | Kain           | 2 659          | 2 659         | 0% →     |      |
|              |             | Kalsaka        | 303            | 303           | 0% →     |      |
|              |             | Ouahigouya     | 375            | 375           | 0% →     |      |
| Sahel        | Oudalan     | Rambo          | 25             | 25            | 0% →     |      |
|              |             | Thiou          | 500            | 500           | 0% →     |      |
|              |             | Déou           | 8 153          | 8 153         | 0% →     |      |
|              | Gorom-Gorom | Gorom-Gorom    | 2 975          | 2 975         | 0% →     |      |
|              |             | Seno           | Dori           | 76            | 76       | 0% → |
|              | Soum        | Gorgadji       | 2 500          | 2 500         | 0% →     |      |
|              |             | Arbinda        | 16 683         | 16 683        | 0% →     |      |
|              |             | Baraboulé      | 5 695          | 5 695         | 0% →     |      |
|              |             | Diguel         | 695            | 695           | 0% →     |      |
|              |             | Djibo          | 40 000         | 40 000        | 0% →     |      |
|              |             | Kelbo          | 8 485          | 8 485         | 0% →     |      |
|              |             | Koutougou      | 3 237          | 3 237         | 0% →     |      |
|              |             | Nassoumbou     | 9 142          | 9 142         | 0% →     |      |
|              |             | Pobé-Mangao    | 1 406          | 1 406         | 0% →     |      |
|              |             | Tongonmayel    | 5 734          | 5 734         | 0% →     |      |
| <b>TOTAL</b> |             | <b>148 534</b> | <b>161 217</b> | <b>+9% ↑</b>  |          |      |

↑ Augmentation → Stagnation ↓ Diminution