

PLAN DE RESPUESTA PARA REFUGIADOS Y MIGRANTES DE VENEZUELA

Presentación de medio año

ECUADOR – AGOSTO 2019



**RESPONSE FOR
VENEZUELANS**
Coordination Platform for
Refugees and Migrants
from Venezuela

- **Introducción al Plan de Respuesta para Refugiados y Migrantes (PRRM)**
- **Estructura de coordinación del Grupo de Trabajo sobre personas Refugiadas y Migrantes (GTRM)**
- **Resultados de medio año del PRRM – Capitulo Ecuador**
- **Avances del Grupo de Trabajo Refugiados y Migrantes (GTRM), Ecuador.**
- **Planificación 2020 - PRRM**



**RESPUESTA A
VENEZOLANOS**
Plataforma de Coordinación
para Refugiados y Migrantes
de Venezuela

PLAN REGIONAL DE RESPUESTA PARA REFUGIADOS Y MIGRANTES (PRRM)

- | | | |
|---|---|---|
| <ul style="list-style-type: none">• 16 países participantes• 95 miembros (ONU, ONGs, donantes) | <ul style="list-style-type: none">• 3.6 M personas en necesidad• 2.7 M de personas a ser asistidas | <ul style="list-style-type: none">• 738 M USD• 4 áreas de intervención |
|---|---|---|

Plataforma regional

- 12/04/2018: SGNU encargó al ACNUR y la OIM coordinar la respuesta operativa a la situación de Venezuela
- 28/05/2018: establecimiento de la Plataforma regional de coordinación inter-agencial
- 19/09/2018: nombramiento por ACNUR y la OIM de Eduardo Stein como Representante Especial Conjunto para los refugiados y migrantes de Venezuela en la región

Plan de Respuesta

- **Un capítulo regional – 48M (7%)**
- **4 capítulos de países**
 - Brasil – 56 M (8%)
 - Colombia – 315 M (43%)
 - **Ecuador – 117.3 M (16%)**
 - Perú – 106 M (14%)
- **3 capítulos subregionales**
 - Cono Sur – 36 M (5%)
 - Caribe – 35 M (5%)
 - América Central y México – 22M (3%)



PRRM – CAPÍTULO ECUADOR

- 24 Organizaciones
- 11 Agencias ONU, 13 ONGs

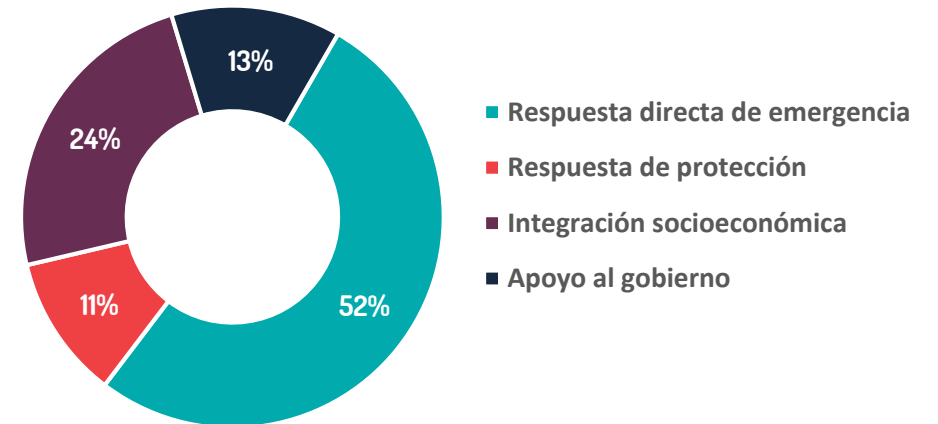
- 1.26 M personas en necesidad
- 865.000 personas a ser asistidas

- 117.3 M USD
- 20% financiado

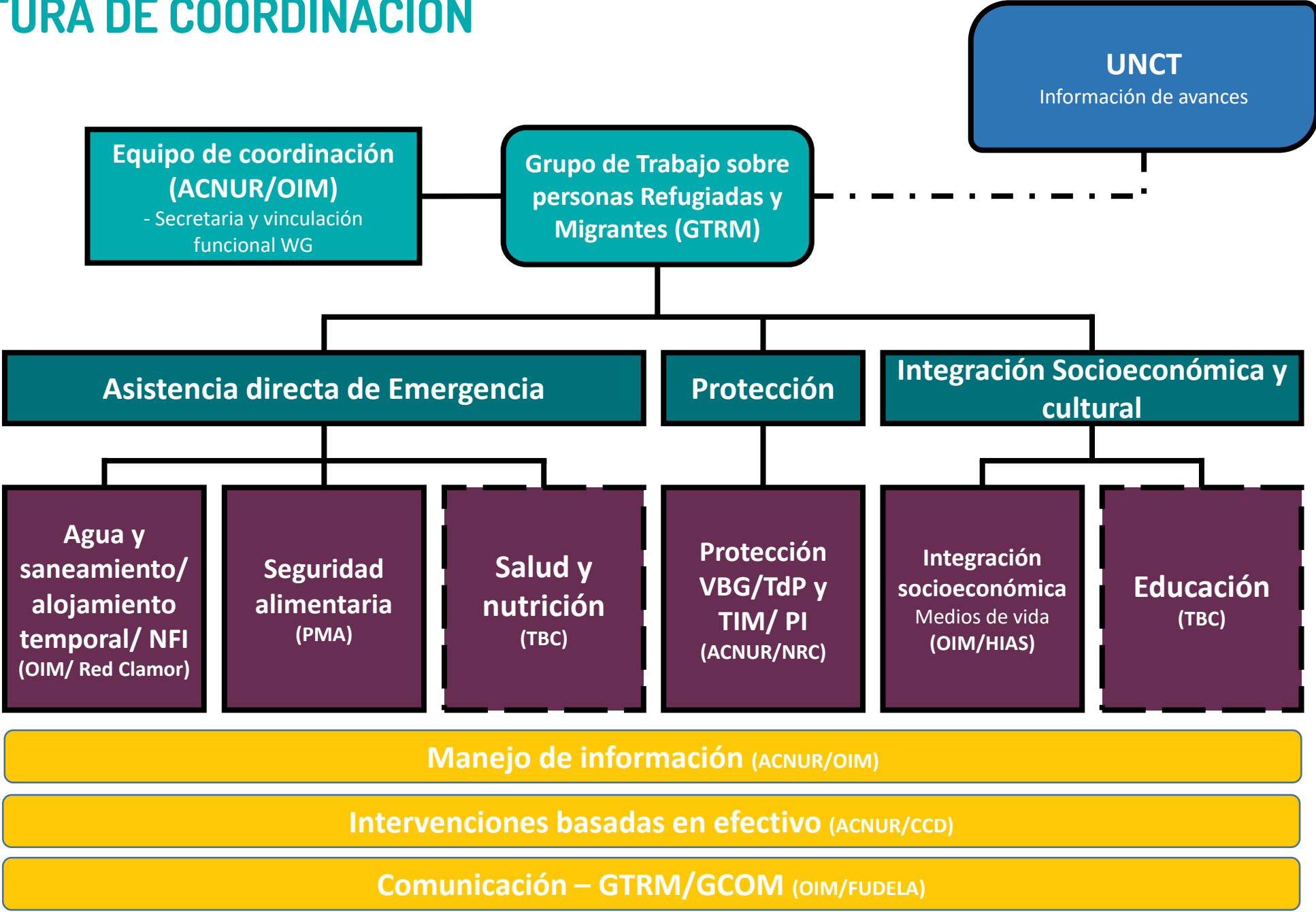
Capitulo Ecuador

- Población necesitada: 1.26 Millones
 - 633,600 en tránsito
 - 413,658 destino
 - 209,452 comunidad de acogida
- Población meta: 864,944
 - 404,699 en tránsito
 - 350,849 en destino
 - 109,396 comunidad de acogida
- Presupuesto requerido: USD 117.3 Millones (16% del total regional)

Presupuesto por Área de Intervención

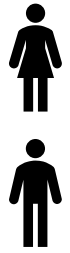


ESTRUCTURA DE COORDINACIÓN



Resultados de medio año del PRRM – Capítulo Ecuador

ACTUALIZACIÓN MEDIO AÑO - INDICADORES CLAVES

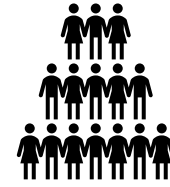


154.657 (32%)

115.993 (24%)



212.654 (44%)



80.551 personas (promedio por mes)

Respuesta de
emergencia
70%

Protección
28%

Integración
1.3%

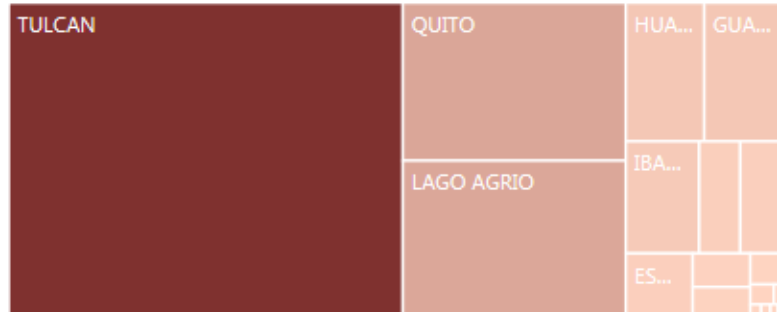
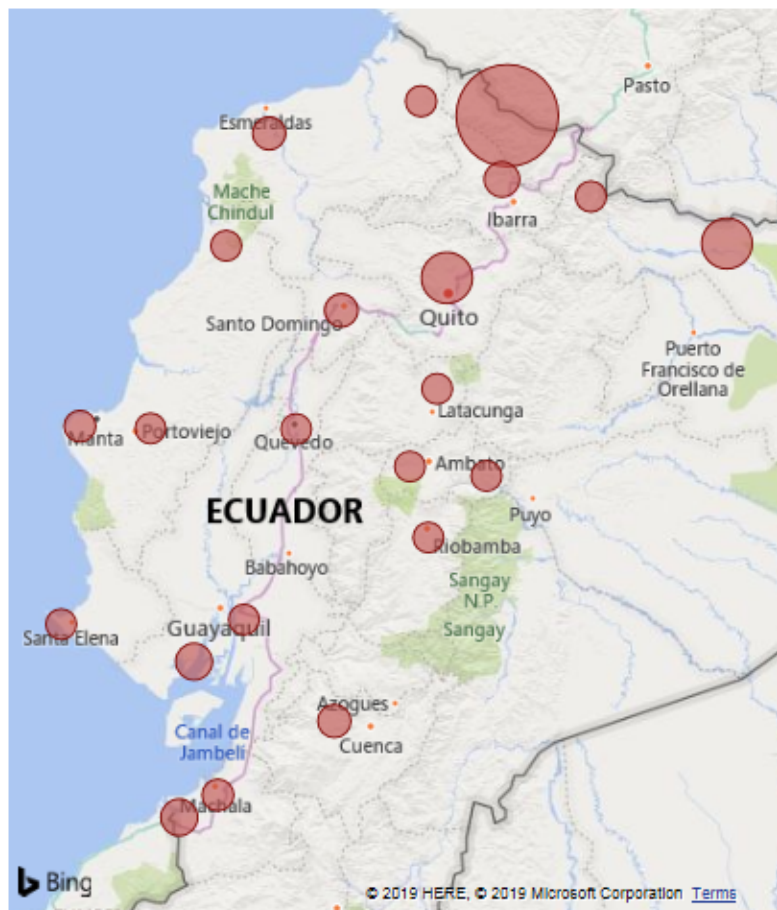
Apoyo al
gobierno

- **51.287 personas asistidas**
- 3.634 personas asistidas con kits de higiene
- 5.439 personas asistidas con alojamiento temporal
- 3.476 personas asistidas con transferencias multipropósito
- 30.138 personas asistidas con asistencia alimentaria
- 792 niño/as (6-59 meses) que reciben suplemento nutricional
- 3.656 personas asistidas con transporte humanitario seguro

- **27.801 personas asistidas**
- 13.548 personas orientadas para acceso al asilo
- 7.980 personas orientadas para acceso a mecanismos migratorios
- 327 NNA en riesgo referidos
- 458 personas de la sociedad civil capacitadas en temas de protección

- **1.463 personas asistidas**
- 763 personas participan en iniciativas con comunidades de acogida
- 279 personas orientadas para un acceso digno a vivienda

- 533 funcionarios públicos capacitados en temas de protección y VGB
- 150 funcionarios públicos capacitados en gestión de fronteras
- 117 funcionarios de salud capacitados

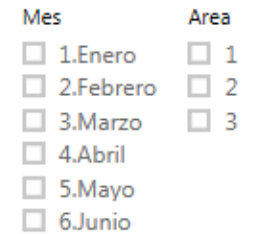
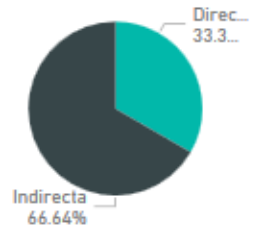


Sector	Hombres	Mujeres	Niñas	Niños	Otros LGBTI	Total
Acceso a vivienda y hábitat dignos en comunidades receptoras	248	503	448	473		1672
Acceso_a_educación			1151	1157		2308
Agua, saneamiento e higiene	9046	9012	1762	1985		21805
Alojamiento Temporal	4106	12156	8230	8141		32633
Apoyo Educativo a Comunidades Receptoras	18	17	32	51		118
Cohesión social	1693	2601	165	117		4576
Medios de vida y formación técnico-profesional	22	81				103
Necesidades básicas/Otro	9721	8348	5518	5941		29528
Protección general	47099	47474	16957	17575	61	129166
Protección Infancia			13889	14767		28656
Protección LGBTI	136	50	2	2	11	201
Protección_VBG	88	8460	129	106		8783
Salud	6747	6266	3868	4114		20995
Seguridad alimentaria	32029	54435	45434	48930		180828
Transporte humanitario	5545	6790	4450	5148		21933
Total	116498	156193	102035	108507	72	483305

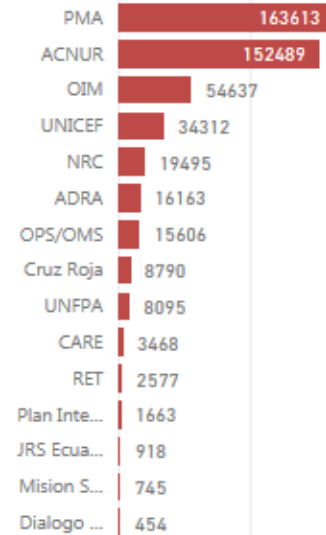
483305

Personas asistidas

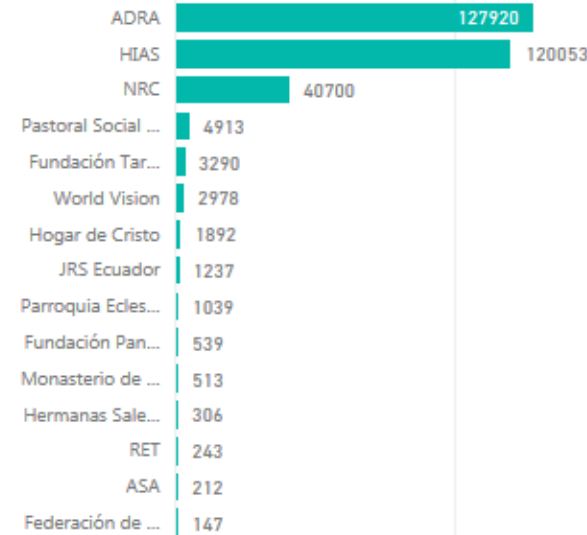
¿implementacion?



Socio



Implementación



R4V RESPUESTA A LOS VENEZOLANOS
El programa de la Cruz Roja para el cuidado humanitario de Venezuela

RMRP ECUADOR
Resumen de las Actividades intersectoriales Junio 2019

Las cifras de personas asistidas reflejan intervenciones de asistencia directa e individual. Sin embargo, esas cifras pueden incluir personas quienes han sido asistidas

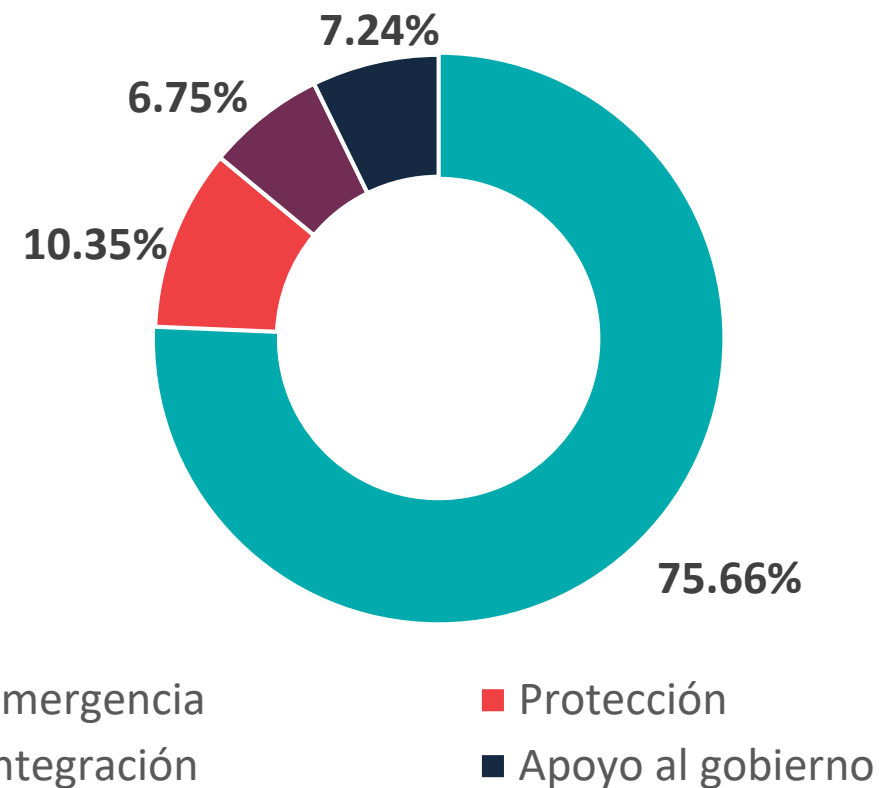
ACTUALIZACIÓN FINANCIERA - ECUADOR

Estado financiero



Gobierno de Estado Unidos de Norte América	17,339,808
Gobierno de Canadá	2,621,870
ECHO	1,170,961
Gobierno de Países Bajos	682,595
Gobierno de Suecia	606,420
Naciones Unidas (fondos propios)	573,388
Latter-day Saint Charities (LDS)	400,000
Gobierno de Colombia	106,323
Gobierno de Noruega	92,374
Start fund	77,652
Aktion Deutschland Hilft (ADH)	59,998
Fondo nacional para Emergencias - World Vision	30,196
Gobierno de Australia	20,000
Total general	23,781,585.06

Financiación por área de intervención



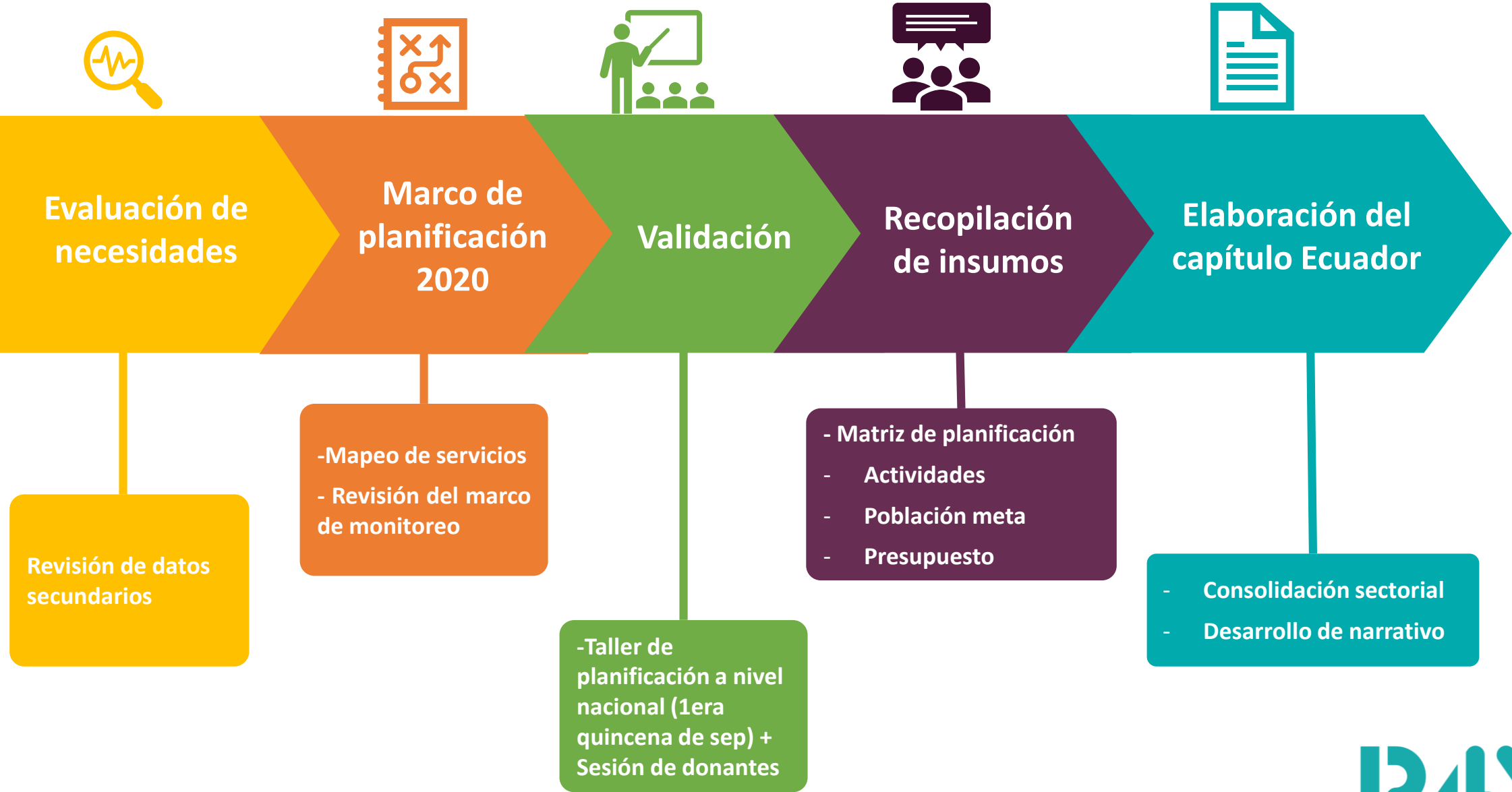
AVANCES Y PRIORIDADES DEL GTRM

- **Seguridad alimentaria:** armonización de los kits de alimentos
- **WAN:** elaboración de un mapeo de los alojamientos temporales para mejorar los mecanismos de protección y asistencia
- **Protección:** capacitación del personal humanitario en protección del abuso y explotación sexual (total : 533 personas capacitadas) y desarrollo de un plan de acción
- **Integración:** sistematización y definición de los objetivos, ejes y actividades del GT
- **Transferencias en efectivo:** afinar la comprensión del cash multipropósito para una mayor articulación con las intervenciones sectoriales
- **Comunicación:** consolidación de mensajes claves, armonización de productos de información y ampliación de las campañas al territorio
- **Manejo de información:** apoyo a los grupos de trabajo con productos de información



Planificación 2020 PRRM

PLANIFICACIÓN 2020 : ETAPAS



¡Muchas gracias!

<https://R4V.info>

ACNUR | ADRA | CARE | Cruz Roja Ecuatoriana | CSMM-PIDHDD | Diálogo Diverso | FUDELA | HIAS | JRS Ecuador | Misión Scalabriniana | NRC | OCHA | OIM | OIT | ONU Mujeres | OPS | Plan Internacional | PMA | PNUD | RET | UNESCO | UNFPA | UNICEF | World Vision