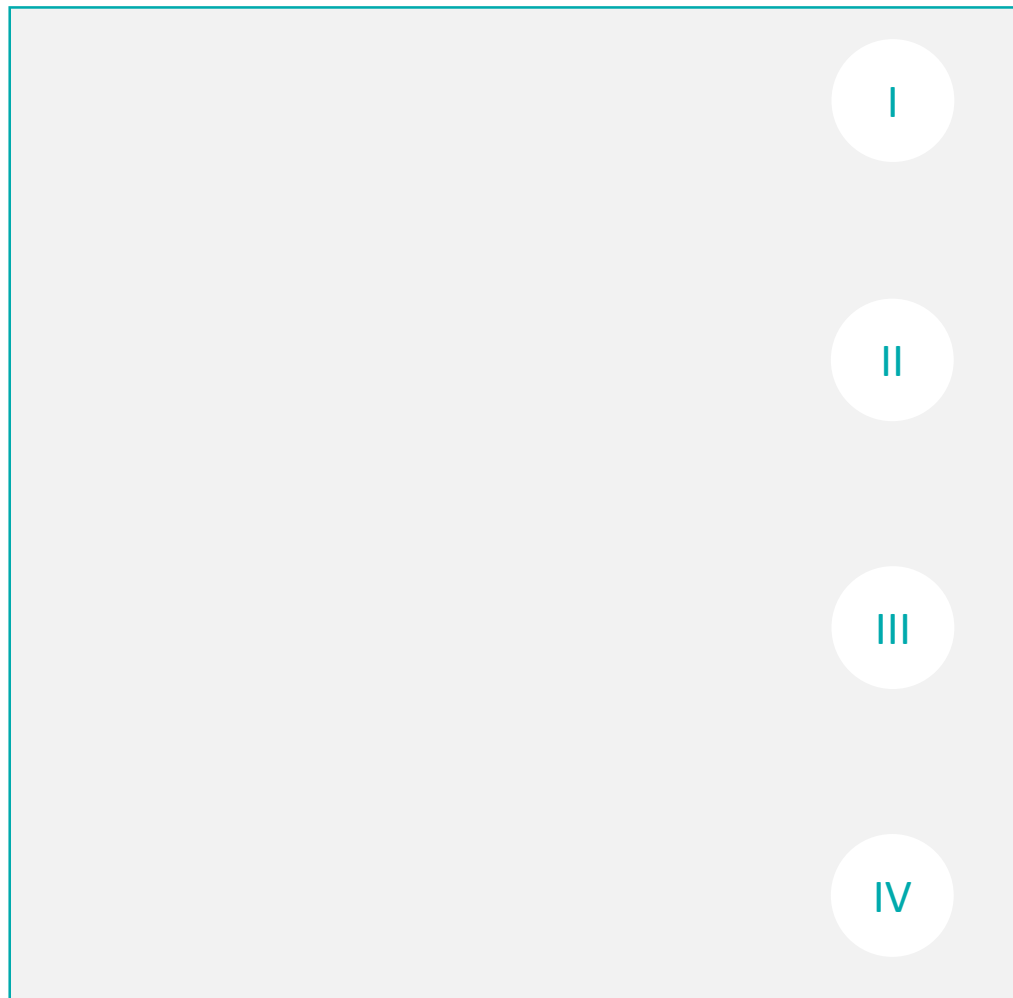


# Personas con necesidades de Integración



# Contenido general



 Esquema general

 Población total

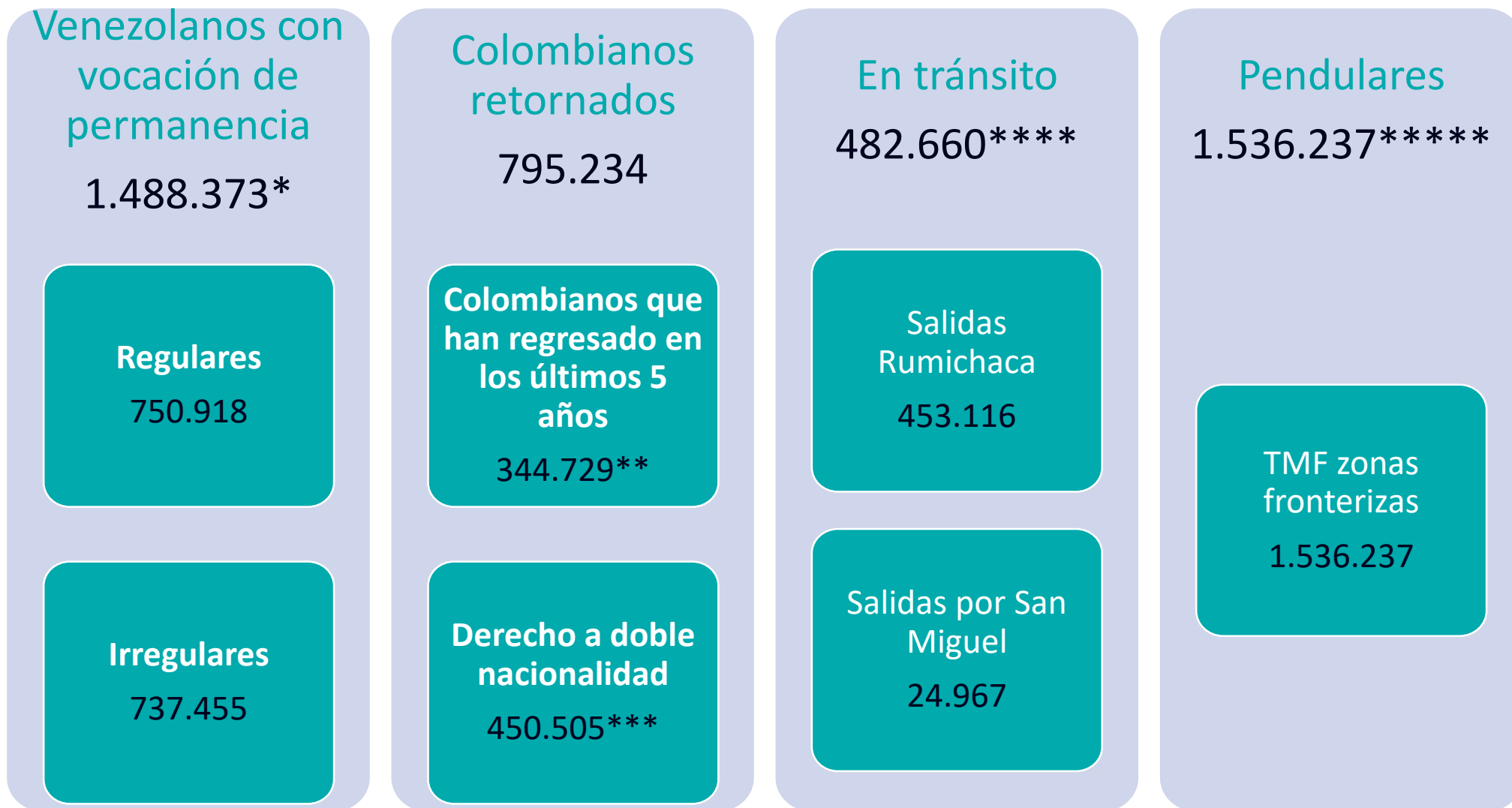
 Universo de integración

 Personas con necesidades

# I. Esquema general

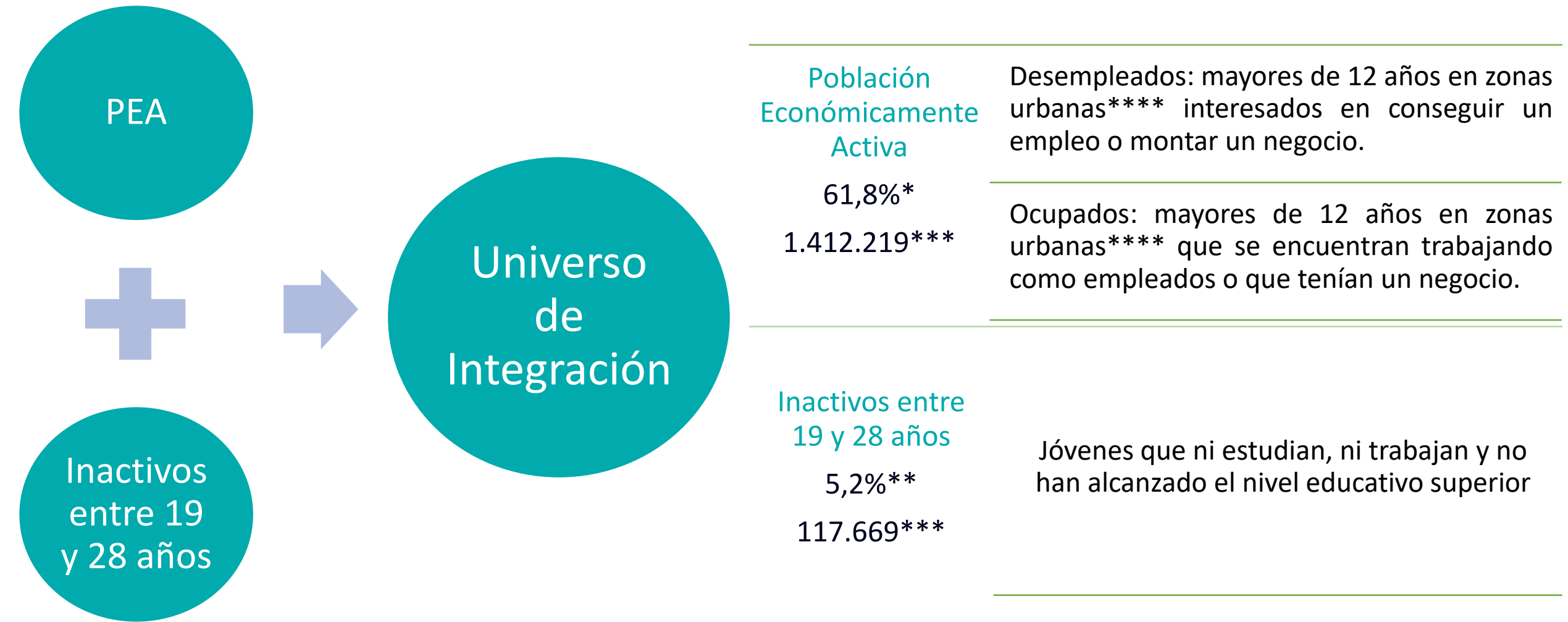


# II. Población total



\*Migración Colombia, cifras a 31 de agosto de 2019. \*\* Gran Encuesta Integrada de hogares, promedio 12 meses septiembre 2018 - agosto 2019. \*\*Registraduría Nacional de la República, cifras a 31 agosto 2019. \*\*\*\*Alertas presidenciales de Migración Colombia, a 31 agosto de 2019. \*\*\*\*\* Es el 34% de las TMF expedidas, correspondiente al % de venezolanos en frontera que la han solicitado.

# III. Universo



\*PEA/PT promedio 12 meses septiembre 2018 - agosto 2019, estimado a partir de la GEIH. \*\* INI entre 19 y 28 años/PT promedio 12 meses septiembre 2018 - agosto 2019, estimado a partir de la GEIH. \*\*\* Estimado a partir de la población total de retornados y venezolanos con vocación de permanencia y los porcentajes precedentes \*\*\*\*Mayores de 10 años en las zonas rurales

# IV. Necesidades: trabajo decente

---

## Objetivo 8 de los ODS

Promover el crecimiento económico sostenido, inclusivo y sostenible, el empleo pleno y productivo y el **trabajo decente** para todos

---

## Objetivo 6 del Pacto Mundial para las Migraciones

Facilitar la contratación equitativa y ética y salvaguardar las condiciones que garantizan el **trabajo decente**

---

El enfoque de **trabajo decente** permite identificar razones válidas por las cuales los buscadores desean conseguir un empleo o montar un negocio:

1. No tiene
2. Condiciones laborales inadecuadas
3. Condiciones no salariales inadecuadas

# IV. Necesidades: indicadores



RESPUESTA A LOS  
VENEZOLANOS

Plataforma de Coordinación para Refugiados y Migrantes de Venezuela



GIFMM  
Grupo Interagencial sobre  
Flujos Migratorios Mixtos

**Gran Encuesta Integrada de Hogares** es la fuente de información para las estimaciones en los perfiles de venezolanos y colombianos con vocación de permanencia.

- Desempleo
- Sin contrato
- Jornadas extremas
- Sitio inadecuado
- Ingresos insuficientes
- Ninis

Empleo

- Sin salud
- Sin pensión
- Sin ARL

Protección  
social

Derechos  
en el  
trabajo

- Trabajo infantil
- Libertad de asociación

Diálogo  
social

No disponible

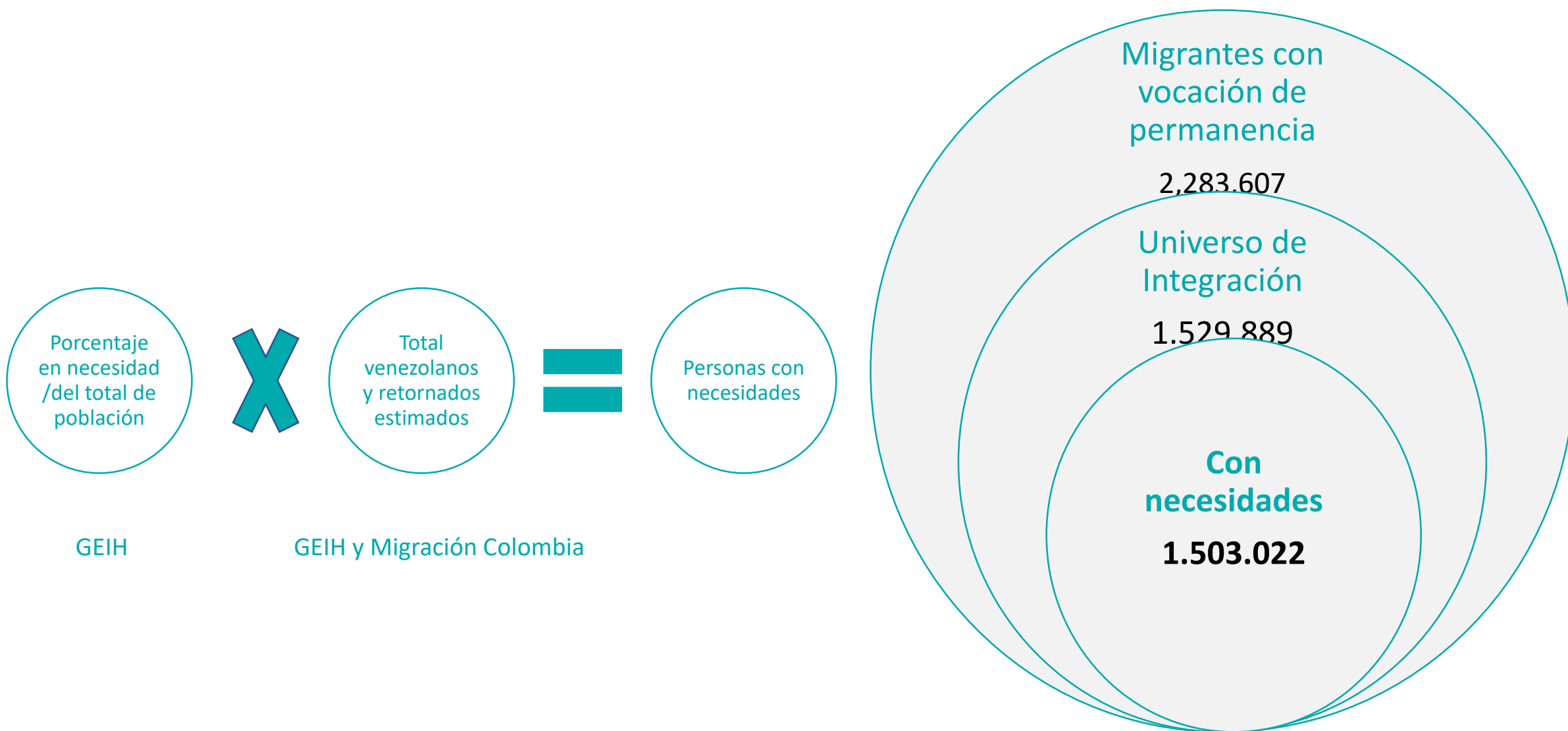
# IV. Necesidades: estimaciones GEIH

Indicadores de necesidades	Migrantes que vivían hace 5 años en Venezuela	% del total del universo de integración	% del total de la población migrante
Desempleo	155,472	13.6%	9.1%
Sin contrato escrito	785,174	68.9%	46.2%
Con jornadas extremas	401,551	35.2%	23.6%
En sitio inadecuado	152,594	13.4%	9.0%
Sin cobertura en salud	598,184	52.5%	35.2%
Porcentaje sin cobertura en pensión	788,909	69.2%	46.4%
Porcentaje sin cobertura en arl	781,433	68.6%	45.9%
Porcentaje sin representación sindical	893,401	78.4%	52.5%
Porcentaje con insuficiencia de ingresos*	594,034	52.1%	34.9%
Porcentaje de trabajo infantil	23,859	2.1%	1.4%
<b>Porcentaje con al menos una necesidad</b>	<b>1,119,793</b>	<b>98.2%</b>	<b>65.8%</b>

Cifras promedio 12 meses septiembre 2018 – agosto 2019, a partir de la GEIH.



# IV. Necesidades: resultados



**GRACIAS!**