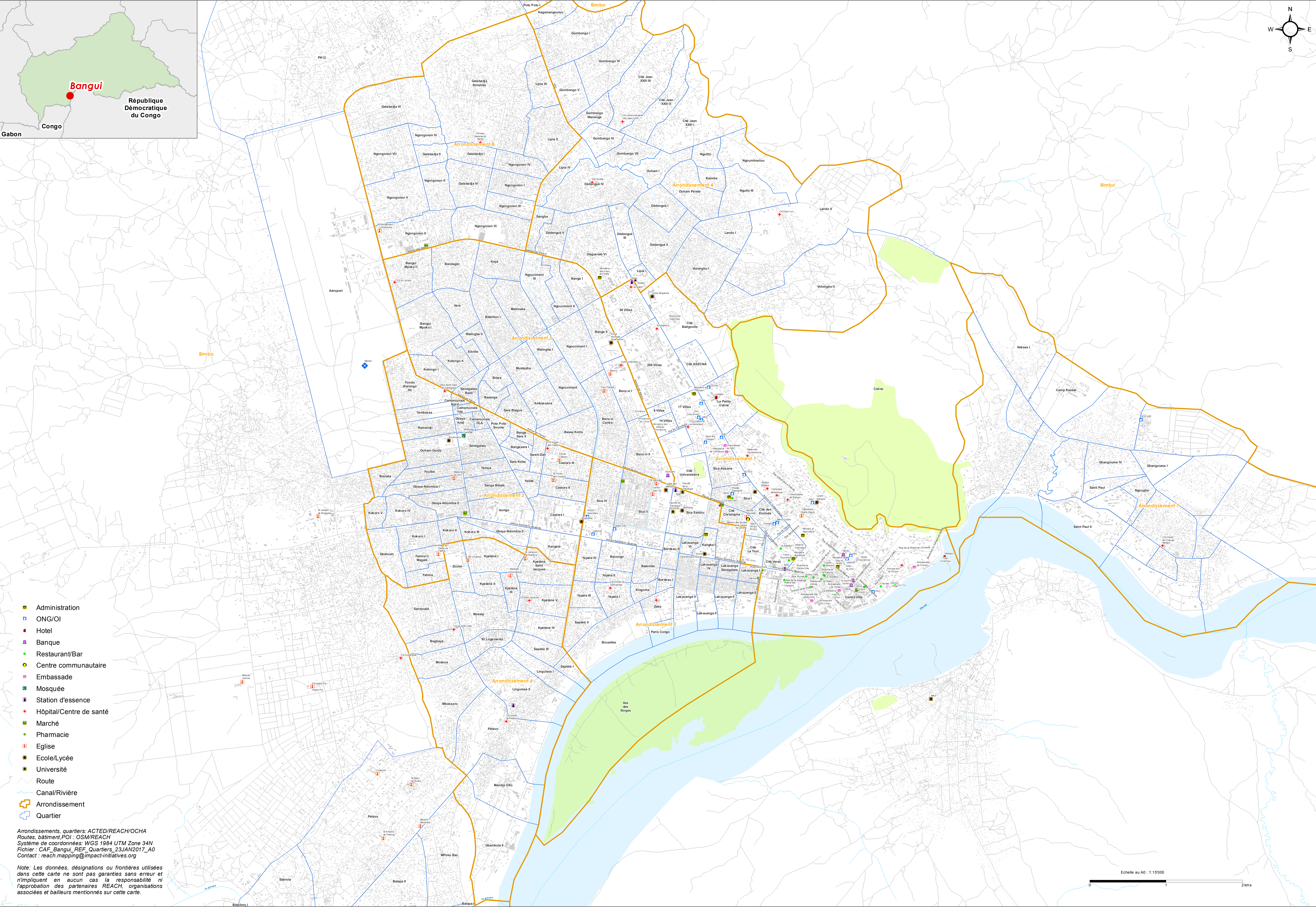
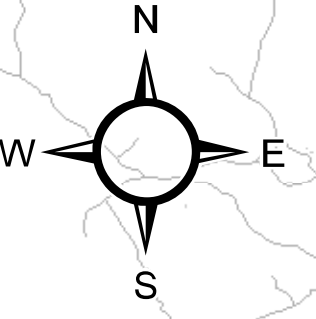


# REPUBLIQUE CENTRAFRICAINE - Ville de Bangui - Carte des quartiers

Pour Usage Humanitaire Uniquement  
Date de production : 23 Janvier 2017



Arrondissements, quartiers: ACTED/REACH/OCHA  
Routes, bâtiment POI: OSM/REACH  
Système de coordonnées: WGS 1984 UTM Zone 34N  
Fichier: CAF\_Bangui\_REF\_Quartiers\_23JAN2017\_A0  
Contact: reach.mapping@impact-initiatives.org

Note: Les données, désignations ou frontières utilisées dans cette carte ne sont pas garanties sans erreur et n'impliquent en aucun cas la responsabilité ni l'approbation des partenaires REACH, organisations associées et bailleurs mentionnés sur cette carte.

Echelle au A0: 1:15'000

REACH