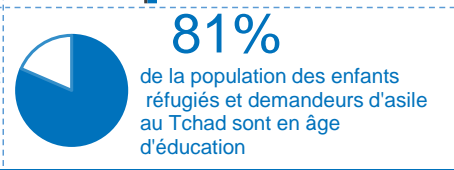
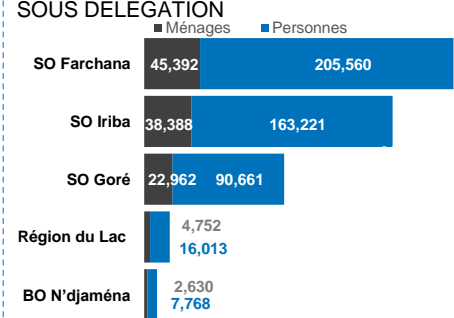
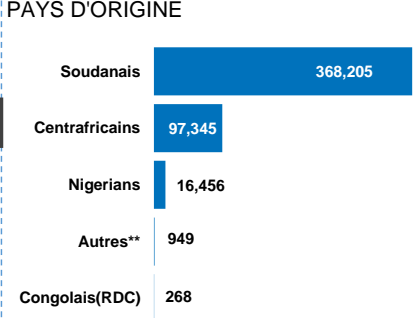
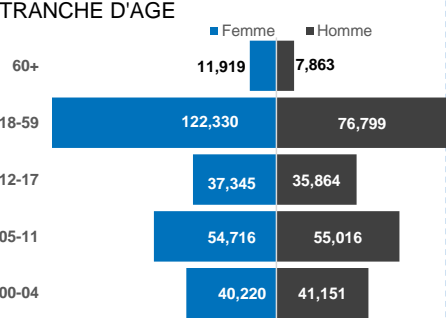


REFUGIES ET DEMANDEURS D'ASILES





483,223
PERSONNES



114,124
MENAGES

REPARTITION PAR PROVINCE

Ouaddaï	141,534
Wadi Fira	127,920
Sila	64,026
Logone Oriental	50,003
Ennedi Est	35,301
Moyen-Chari	22,450
Lac	16,013
Mandoul	9,795
Salamat	8,413
N'djaména	6,259
Mayo-Kebbi Est	1,509

PRINCIPALES NATIONALITES(Ref. & ASY)

368,205 SOUDANAIS Essentiellement dans les 13 camps, 1 site de l'Est et en milieu urbain	97,345 CENTRAFRICAIS Essentiellement dans les six camps, sites et villages hôtes du Sud et en milieu urbain.	16,456 NIGERIENS Répartis dans le camp de Dar Es Salam et villages hôtes dans la région du Lac ainsi qu'en milieu urbain.
---	---	--

- Ⓜ Représentation
- Ⓜ Sub Office
- Ⓜ Field Office
- Ⓜ Camps
- Ⓜ Villages hôtes
- Ⓜ Sites PDI
- Ⓜ Zone non couverte
- Ⓜ SO Iriba
- Ⓜ Zone N'Djamena
- Ⓜ SO Goré
- Ⓜ SO Farchana

FO Bagasola
16,013

Dar Es Salam	15,517
Ngouboua	347
Tchoukouta.	149

BO N'djaména
7,768

N'djaména	6,259
Mayo Kebi E.	1,509

4,572
DEMANDEURS D'ASILE

Repartit sur l'ensemble du territoire donc les dossiers de demande d'asile sont traités à la Coordination nationale de la CNARR à N'Djaména.

SO Iriba
163,221

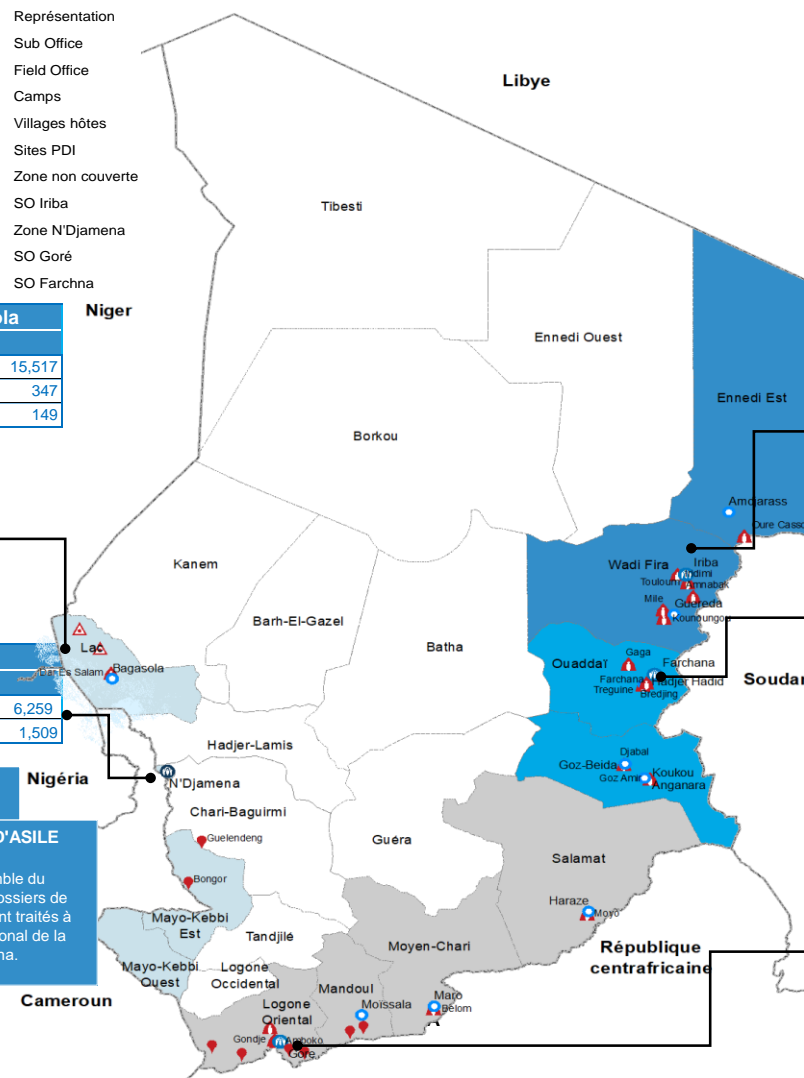
Oure Cassoni	35,301
Touloum	29,980
Amn Aback	27,279
Mile	23,567
Iridimi	24,469
Kounoungou	22,625

SO Farchana
205,560

Bredjing	49,355
Goz Amir	36,841
Farchana	30,533
Gaga	26,092
Treguine	26,536
Djabal	24,055
Tissi	1,809
Koucha. Mora	8,429
Kerfi	1,321
Abéché	589

SO Goré
90,661

Belom	22,450
Dosseye	14,216
Amboko	10,161
Moissala	9,795
Villages d'Accueil.	8,451
Gondjé	8,176
Moyo	7,282
Doholo	6,211
Diba / Vom	3,919



Les autres nationalités représentent un total de 1217 personnes.

