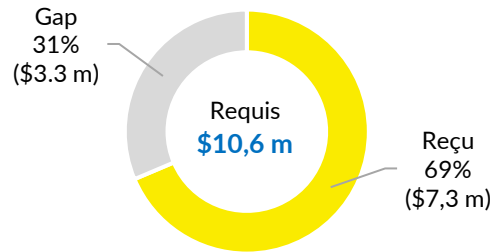


Un total de 100.856 réfugiés étaient inscrits à l'école, du préscolaire au secondaire, à la fin de l'année académique 2020/2021. Cela représente une progression de 11% par rapport à la rentrée et 713 élèves de plus qu'en 2019/2020. Malgré la progression des inscriptions, les défis restent de taille puisque 53% des réfugiés âgés de 6 à 18 ans ne sont pas scolarisés, 2 points de plus qu'en mars 2020 avant la fermeture des écoles. Cette augmentation des inscriptions mais réduction du taux de scolarisation peut s'expliquer par les afflux de réfugiés en provenance du Soudan et de Centrafrique, arrivés depuis décembre 2020, qui accèdent graduellement aux écoles mais en proportion moindre que les réfugiés déjà sur place. L'impact du Covid-19 sur la vie économique des ménages pourrait également expliquer le ralentissement des inscriptions. Un suivi individualisé et des cours de soutien sont actuellement mis en place dans les zones d'accueil afin de permettre l'intégration des nouveaux enfants, la réinscription de celles et ceux ayant décroché et l'appui aux élèves à risque d'abandon.

## 💰 Taux de financement des opérations 2021



## 👤 Scolarisations des réfugiés

100.856 réfugiés scolarisés

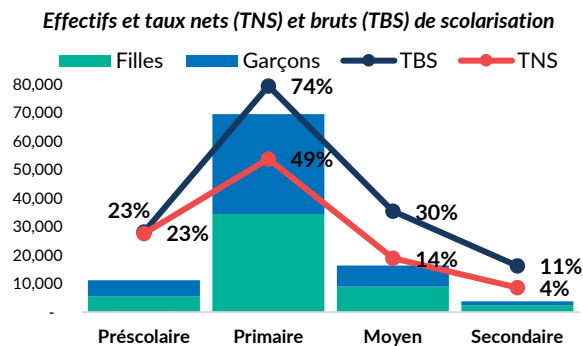
51% de filles

47% des 6-18 sont scolarisés

7.623 réfugiés scolarisés hors camp

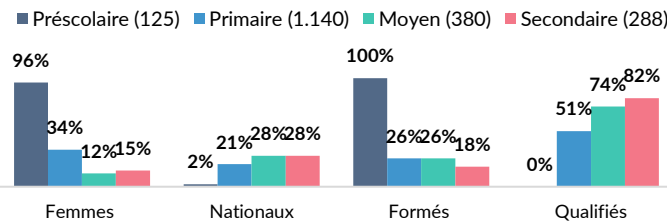
17.475 tchadiens scolarisés dans un établissement appuyé par le HCR, dont 5.089 dans les camps

569 réfugiés bénéficiant de bourses universitaires

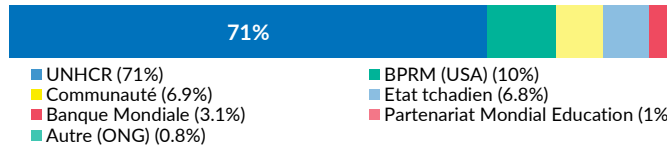


## 📚 Conditions d'apprentissage

1.933 enseignants du préscolaire au secondaire



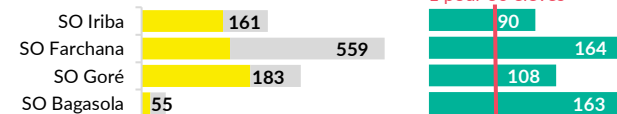
Source de financement des enseignants des camps (primaire au secondaire)



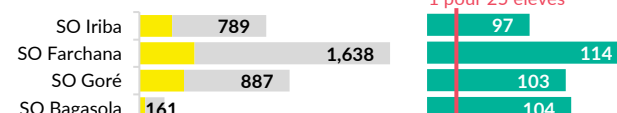
## 📊 Besoins

■ Existant ■ Manquant ■ Ratio actuel ■ Ratio standard

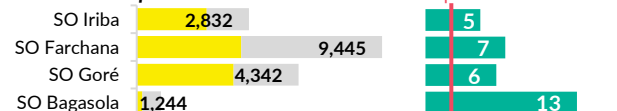
Salles de classe durables



Latrines durables



Tables/banc 3 places



## 📖 Stratégie Education 2030

Elaborée en 2019 et validée par le Ministre de l'Education Nationale et de la Promotion Civique en 2020, la Stratégie Education des Réfugiés 2030 au Tchad a pour objectifs de renforcer l'inclusion des réfugiés et populations sous mandat du HCR dans le système éducatif national, de promouvoir le maintien d'un environnement d'apprentissage sûr et protecteur et de consolider la coordination existante et développer les partenariats pour une durabilité des interventions.

Consulter la stratégie :

<https://data2.unhcr.org/en/documents/details/83328>

■ Actuel ■ Cible 2025 ■ Cible 2030

Taux net de scolarisation au préscolaire



Taux net de scolarisation au primaire



Taux net de scolarisation au secondaire\*



Part des filles au primaire



Part des filles au secondaire\*



Part des enseignants du primaire qualifiés



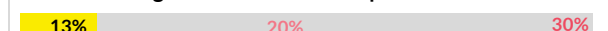
Part des enseignants du secondaire qualifiés



Part des enseignants du primaire qui sont des femmes



Part des enseignants du secondaire\* qui sont des femmes



Nombre d'élèves par salle de classe durable au primaire



Nombre d'élèves par salle de classe durable au secondaire\*



Nombre d'élèves par latrine durable au primaire



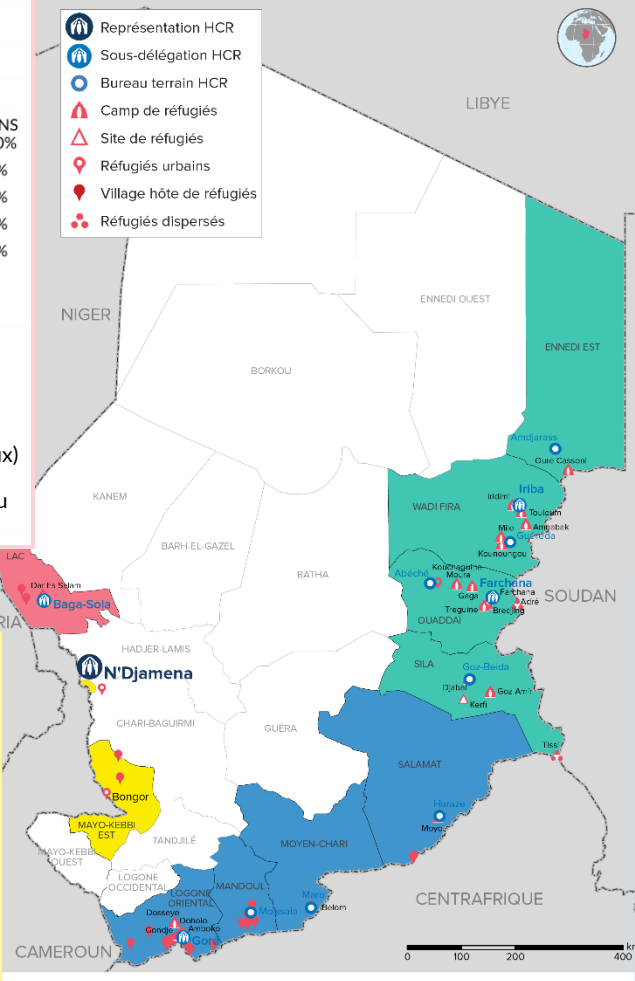
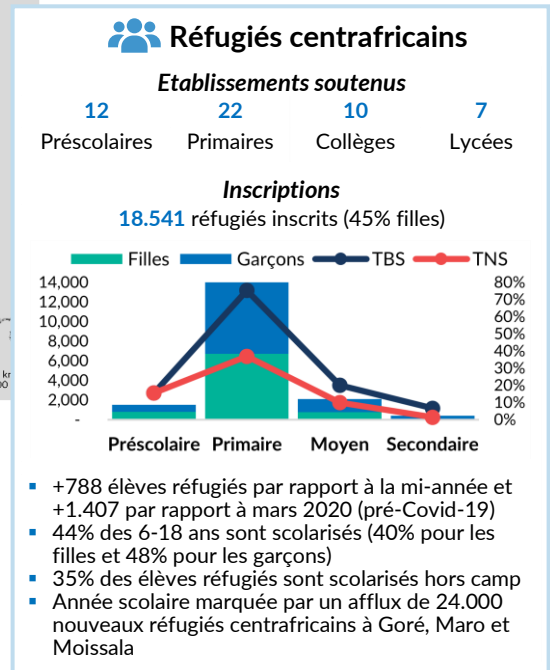
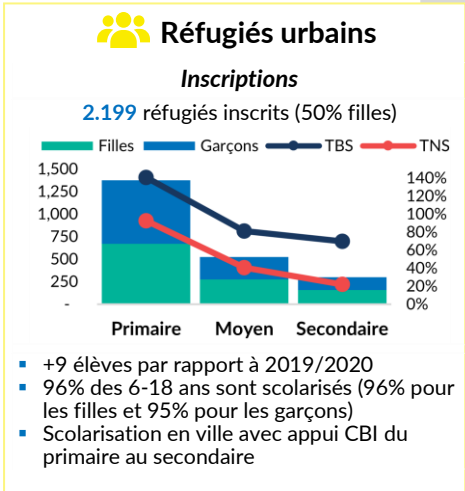
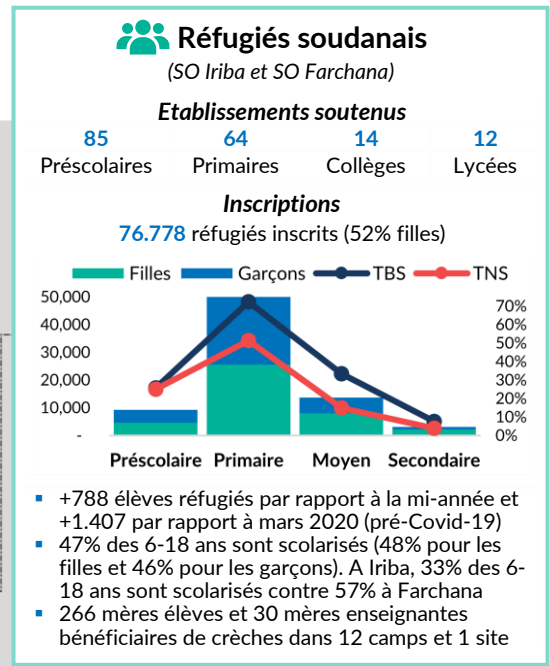
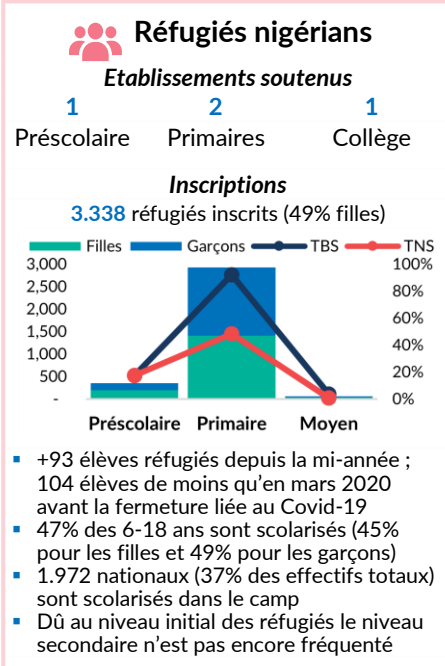
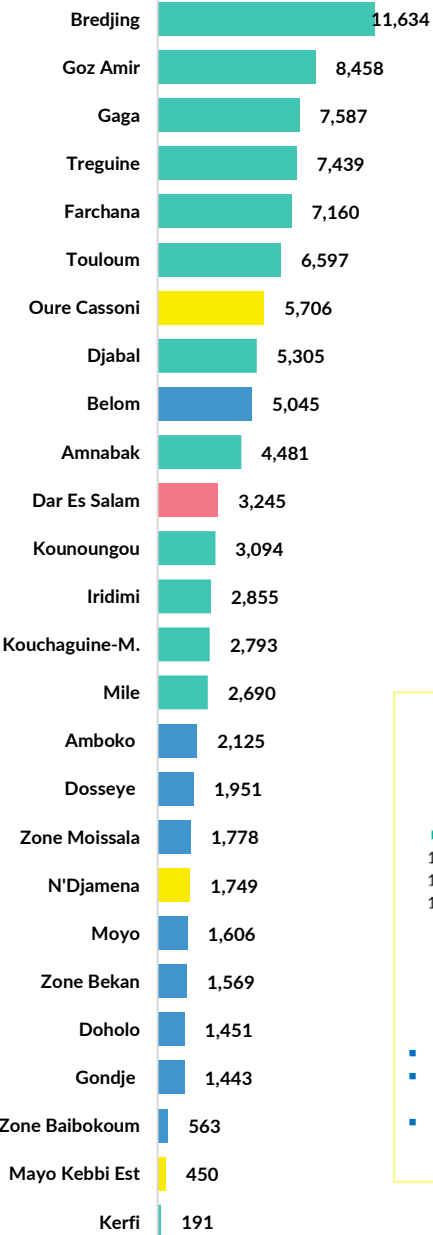
Nombre d'élèves par latrine durable au secondaire\*



\* Ici le secondaire combine les niveaux du moyen et du secondaire



## Réfugiés scolarisés par camp/zone



**Partenaires :**



**Soutiens financiers :**

