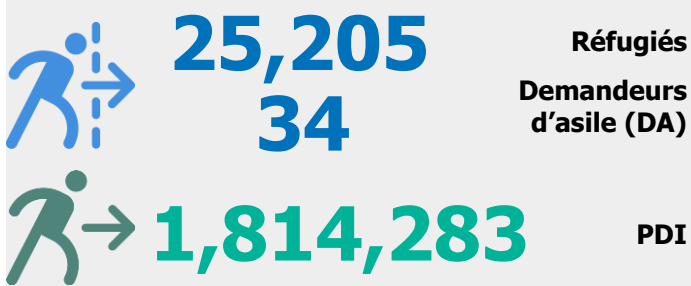


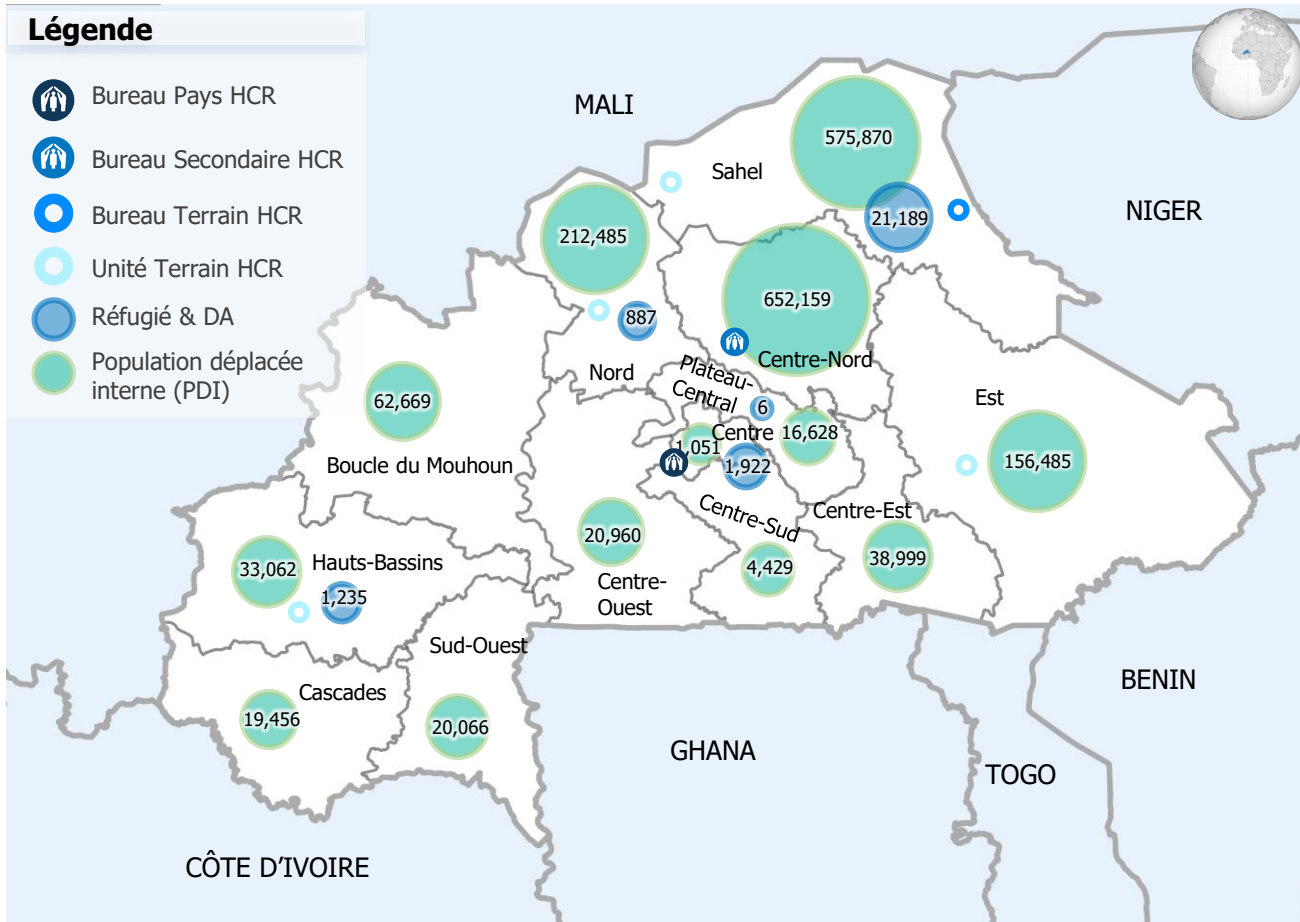
**STATISTIQUES PoC**



**CONTEXTE OPERATIONNELLE**

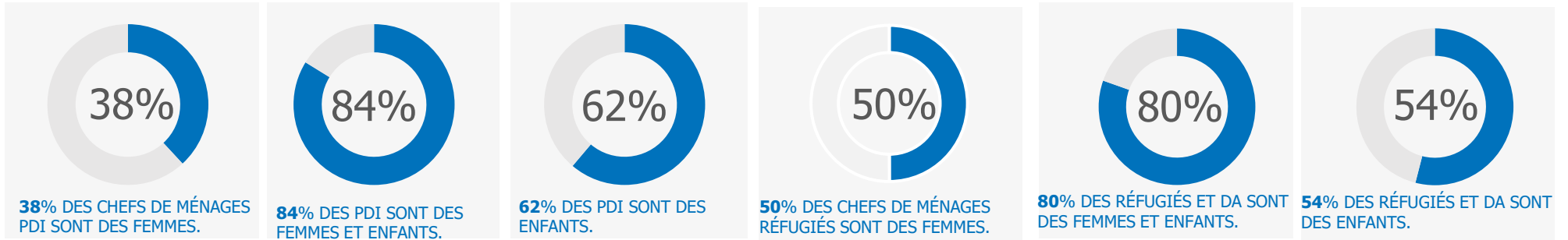
Le contexte humanitaire au Burkina Faso reste toujours affecté par une dégradation continue de la situation sécuritaire entraînant des déplacements massifs de population. Selon le plan de réponse humanitaire – HRP 2022, 3,5 millions de personnes présentent des besoins humanitaires aigus. Les mouvements de population se sont poursuivis au cours du mois de janvier, notamment dans les régions Centre-Nord, Nord et Sahel. Le nombre de PDI est passé de 1 741 655 à 1 814 283, entre le 31 janvier 2022 et le 28 février 2022 ; soit une augmentation de 4.17%. Le HCR continue à apporter protection et assistance à plus de 25 000 réfugiés, en quasi-totalité des maliens dont 86% vivent parmi les communautés hôtes dans la région du Sahel, en collaboration avec le Gouvernement Burkinabè qui continue à généreusement accueillir les réfugiés.

**CARTOGRAPHIE PoC**



Les noms et les limites utilisés sur cette carte n'impliquent aucune acceptation ou reconnaissance officielle du HCR.

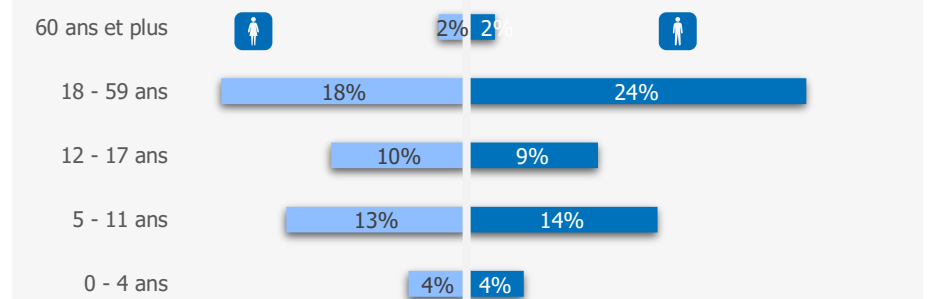
**CHIFFRES CLÉS**



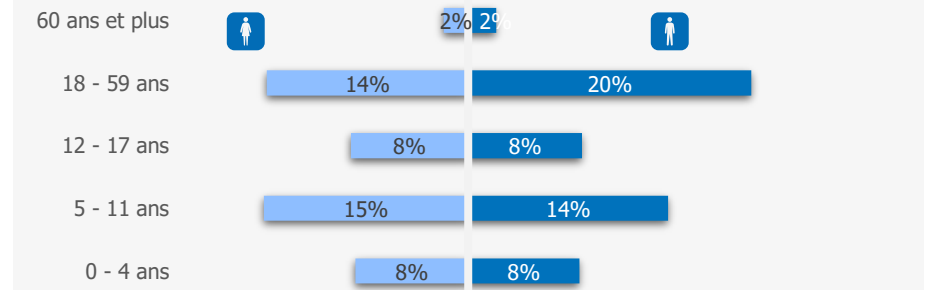
**PDI ET RÉFUGIÉS & DEMANDEURS D'ASILE PAR RÉGION**

RÉGION	PDI			RÉFUGIÉ & DA		
	Jan.-22	Fev.-22	Ecart	Feb-22	Mar.-22	Ecart
Boucle du Mouhoun	57,516	62,669	5,153 ↑	-	-	-
Cascades	19,133	19,456	323 ↑	-	-	-
Centre	100	1,051	951 ↑	1,923	1,922	-1 ↓
Centre-Est	38,999	38,999	0	-	-	-
Centre-Nord	626,602	652,159	25,557 ↑	-	-	-
Centre-Ouest	20,960	20,960	0	-	-	-
Centre-Sud	4,429	4,429	0	-	-	-
Est	151,706	156,485	4,779 ↑	-	-	-
Hauts-Bassins	32,035	33,062	1,027 ↑	1,233	1,235	2 ↑
Nord	207,096	212,434	5,338 ↑	887	887	-
Plateau Central	16,628	16,643	15 ↑	6	6	-
Sahel	546,385	575,870	29,485 ↑	21,175	21,189	14 ↑
Sud-Ouest	20,066	20,066	0	-	-	-
<b>TOTAL</b>	<b>1,741,655</b>	<b>1,814,283</b>	<b>161,679 ↑</b>	<b>25,224</b>	<b>25,239</b>	<b>15 ↑</b>

**RÉFUGIÉS & DEMANDEURS D'ASILE PAR SEXE ET AGE**



**PDI PAR SEXE ET AGE**

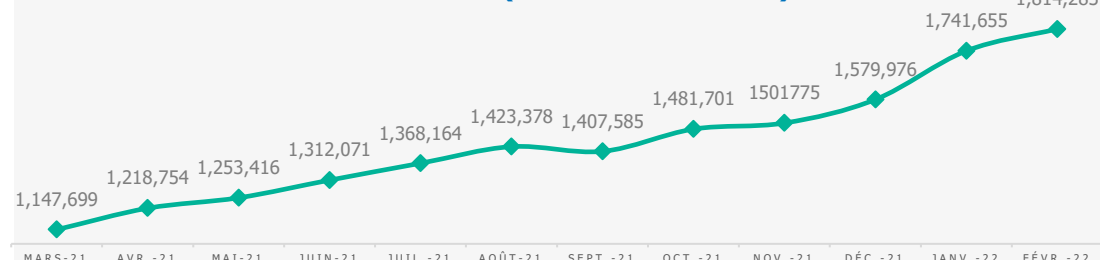


**ÉVOLUTION MENSUELLE DES PoC**

**RÉFUGIÉS (12 DERNIERS MOIS)**



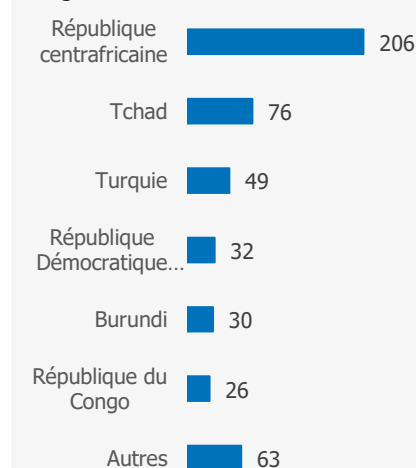
**PERSONNES DÉPLACÉES INTERNES (12 DERNIERS MOIS)**



**PRINCIPALES LOCALITÉS D'ORIGINE**

**RÉFUGIÉS (PAYS)**

24 756 réfugiés maliens soit 98% des réfugiés au Burkina Faso.



**PDI (principales communes)**

51% de ces PDI proviennent des communes des localités du Sahel.

