

## CHIFFRES CLES



**732**

Incidents VBG documentés (GBVIMS) dont 5% sont des cas MARA



**11**

Centres d'écoute



**198**

Membres de relais communautaire/ Comités de protection



**5**

Préfectures couvertes

## Age et genre des victimes (données GBVIMS)



**81%**  
Femmes adultes

637

1

**0%**  
Hommes adultes



**19%**  
Filles de moins de 18 ans

93

1

**0%**  
Garçons de moins de 18 ans



## Nombre d'incidents par catégorie de victime



**492**

Résidents



**234**

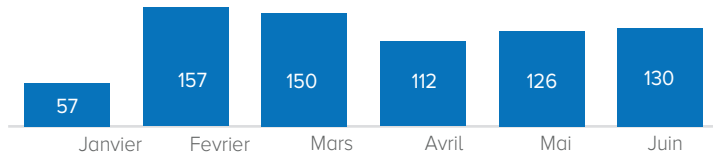
Déplacés internes



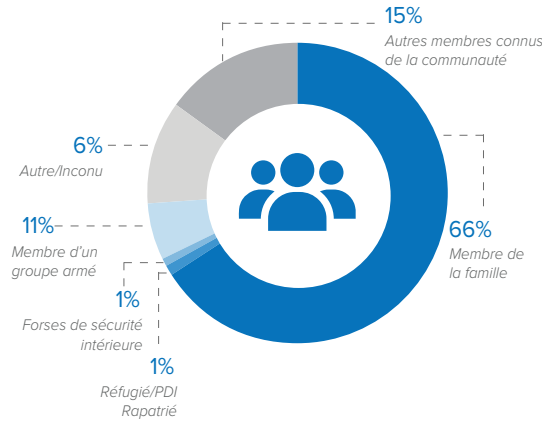
**6**

Rapatriés Retournés

## Evolution du nombre de cas (par mois)



## Auteurs présumés



## Typologie des cas de VBG (selon la classification GBVIMS)



**189**  
Viol (26%)



**25**  
Agressions sexuelles (3%)



**296**  
Agressions physiques (40%)



**19**  
Mariages forcés (3%)



**92**  
Dénis de ressources, de services (13%)



**111**  
Violences psychologiques (15%)

## Services offerts aux survivants



**100%**

Appui psycho-social



**100%**

Ecoute



**14%**

Référencement juridique



**5%**

Assistance en kits de dignité



**69%**

Référencement médical des cas de viols et agressions sexuelles



**13%**

Référencement protection de l'enfance



**3%**

Appui en cash

## Activités de prévention

### Sensibilisation



**248**

séances de sensibilisation

### Formations



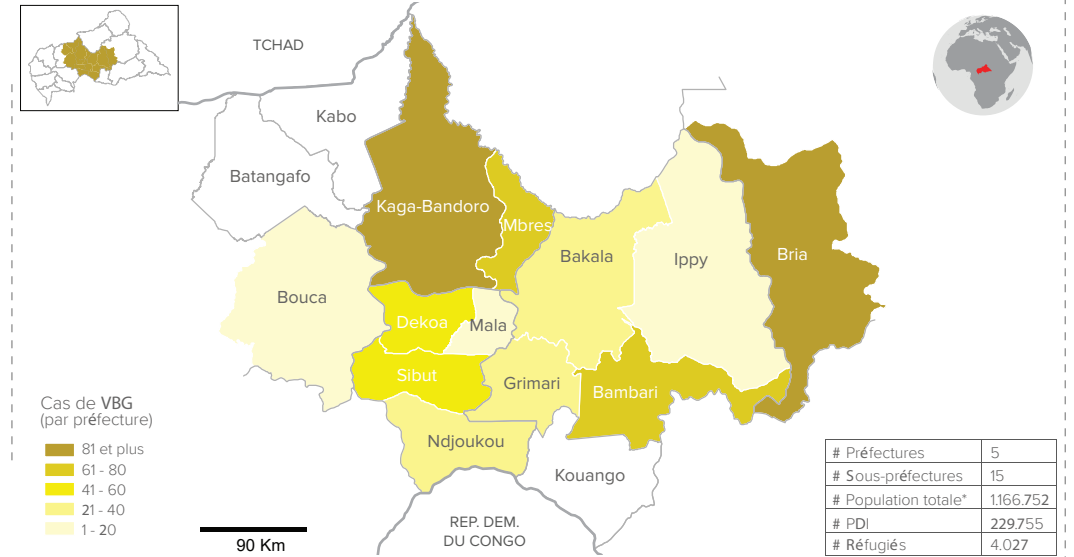
**213**

Bénéficiaires



**229**

Structures communautaires redynamisées



The boundaries and names shown and the designations used on this map do not imply official endorsement or acceptance by the United Nations

\*ICASEES - Cartographie RGPH-4 2021

Date de mise à jour: 15 août 2022 Sources: GBVIMS Feedback: Alice Bardot email: tsegneta@unhcr.org Plus d'information: <http://data2.unhcr.org>

